

Exposé

Penthouse in Kaiserslautern

Renovierte 2,5-Raum-Penthouse-Wohnung mit Balkon in Kaiserslautern



Objekt-Nr. **OM-468330**

Penthouse

Vermietung: **720 € + NK**

St.-Franziskus-Str. 9
67655 Kaiserslautern
Rheinland-Pfalz
Deutschland

Baujahr	1960	Übernahme	ab Datum
Etagen	4	Übernahmedatum	01.09.2026
Zimmer	2,50	Zustand	renoviert
Wohnfläche	56,00 m ²	Schlafzimmer	1
Energieträger	Gas	Badezimmer	1
Nebenkosten	90 €	Etage	4. OG
Heizkosten	65 €	Heizung	Etagenheizung

Exposé - Beschreibung

Objektbeschreibung

Diese attraktive und vollständig renovierte Penthouse-Wohnung liegt im vierten OG – in ruhiger Innenstadtlage mit wunderbarem Blick über die Dächer bis hin aufs Fritz-Walter-Stadion.

Das Appartement ist praktisch geschnitten und verfügt über zwei schöne helle Zimmer – sowie eine geräumige Wohnküche (18 qm). Der große Balkon (12 qm) nach Westen lädt zum Entspannen und Sonne tanken ein. Im Bad ist eine neue, hocheffiziente Heizwerttherme verbaut. Praktischerweise gibt es auch einen Keller. Hier finden Sie genügend Stauraum.

Für ihr Fahrrad gibt es abschließbare Fahrradständer im Hof. Im Sommer lädt eine 30 qm große Dachterrasse für die Hausgemeinschaft auf der abgewandten Gebäudeseite zum Grillen ein - mit tollem Rundblick über die Stadt und aufs Fritz-Walter Stadion.

Die Wohnung können Sie zum 01. September 2026 beziehen. Nach Absprache auch gerne früher.

Ausstattung

Ausstattung (Highlights auf einen Blick):

- Komplett renoviert (Bad wird vor Einzug neu gefliest)
- Großer 12 qm Balkon nach Westen über den Dächern mit Sonnenuntergang
- Moderne LED Deckenspotlights in Bad und Diele
- Große Wohnküche mit Vinylboden in moderner Betonfliesenoptik
- Einbauküche (auf Anfrage)
- Neue effiziente Heiztherme im Bad
- Fahrradständer im Hof
- Kellerabteil
- 30 qm Dachterrasse für die Hausgemeinschaft zur Mitnutzung (auf der abgewandten Seite)
- Ruhige, angenehme Hausgemeinschaft

Fußboden:

Laminat, Vinyl / PVC

Weitere Ausstattung:

Balkon, Keller, Dachterrasse, Vollbad, Einbauküche

Sonstiges

Bezugsfrei ab 01.09.2026 - auf Wunsch eventuell schon früher

Kommen Sie bei Interesse gerne auf uns zu. Wir freuen uns aufs Kennenlernen.

Lage

Die Immobilie liegt zentral in der Innenstadt von Kaiserlautern in ruhiger, grüner Lage gegenüber Schulhof des St. Franziskus Gymnasiums. In 3 Minuten sind Sie zu Fuß in der Fußgängerzone sowie beim QPark Einkaufszentrum.

In näherer Umgebung finden Sie mehrere Restaurants, Ärzte, Cafés, Bäckereien und zwei Einkaufszentren. Auch mehrere Modegeschäfte, Bars, Grün- und Parkanlagen, Fitnessstudios und Buchhandlungen sind fußläufig gut zu erreichen.

Weiter entfernt gibt es zudem einen Kindergarten.

Mehrere Buslinien und Bahnlinien sind fußläufig zu erreichen.

Infrastruktur:

Apotheke, Lebensmittel-Discount, Allgemeinmediziner, Kindergarten, Grundschule, Hauptschule, Realschule, Gymnasium, Gesamtschule, Öffentliche Verkehrsmittel

Exposé - Galerie



St. Franziskus Str.



Diele



Diele Blick Bad

Exposé - Galerie



Bad



Therme



Wohnzimmer Blick Balkon

Exposé - Galerie



Balkon Blick Nord West



Balkon Blick Nord

Exposé - Galerie



Blick ins Wohnzimmer



Schlafzimmer



Blick Fenster Schlafzimmer

Exposé - Galerie



Wohnküche



Blick Fenster Wohnküche

Exposé - Galerie



Wohnküche



Blick Innenhof

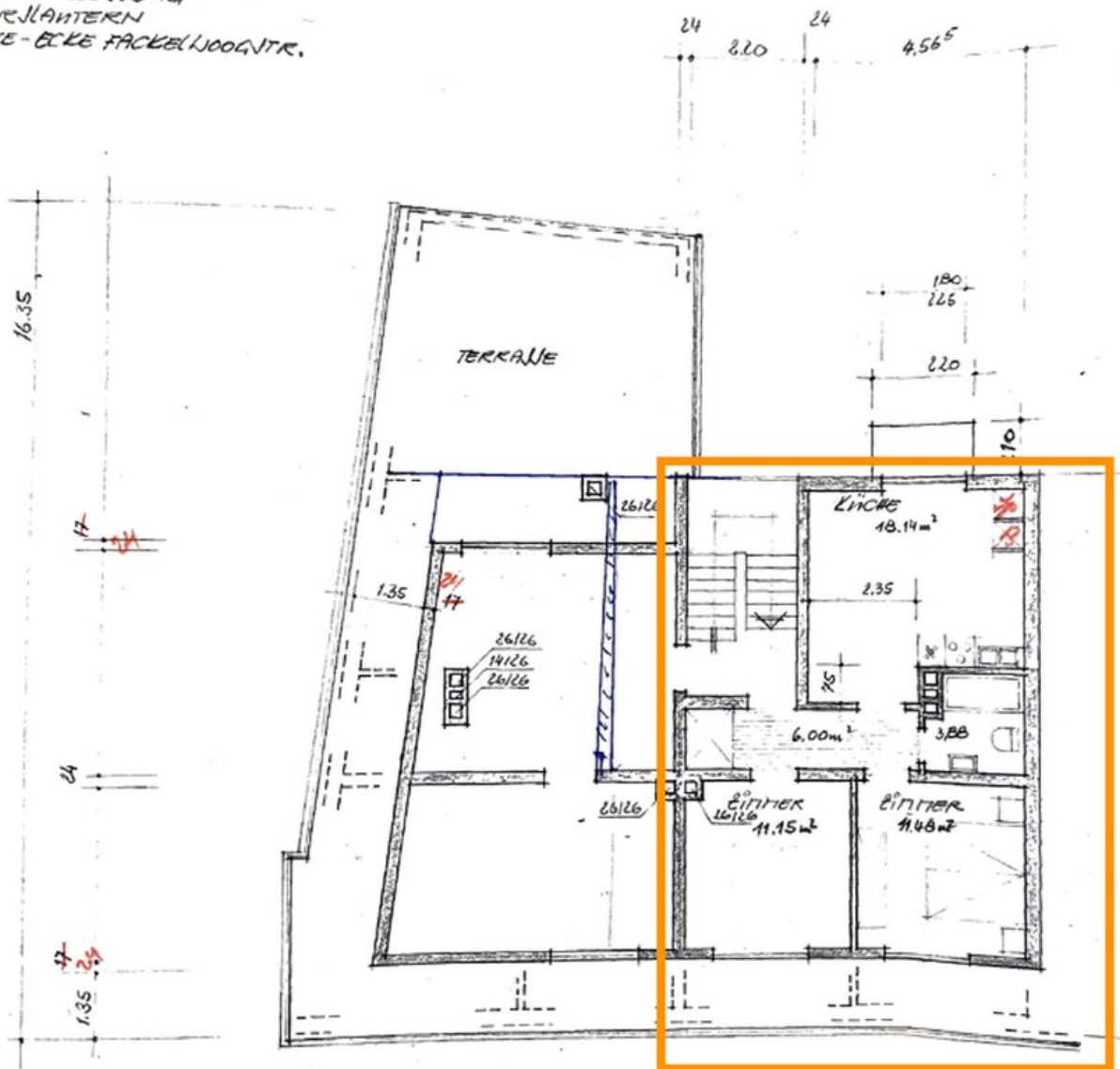
Exposé - Galerie



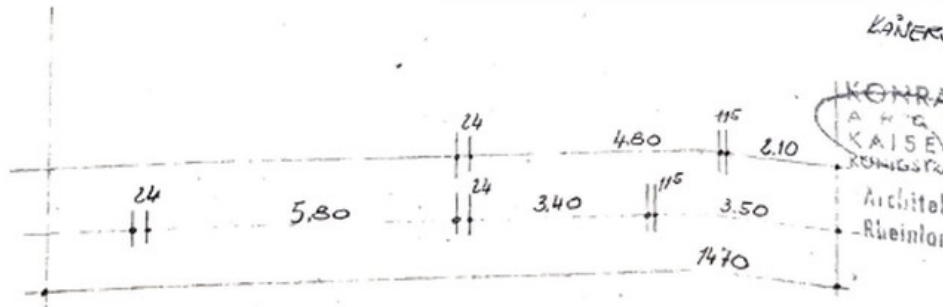
Blick Innenhof

Exposé - Grundrisse

BaUVORHABEN: 1:1=100
 HEINRICH BOLJONG
 KÄJERLANTERN
 TOLTKE-ECKE FACKELWEGSTR.



DACHGEWÖLBE:



Grundris Wohnung (Orange)