

Exposé

Wohnung in Nürnberg

**Frisch renoviertes Apartment mit Balkon, neuer Küche,
Aufzug & Stellplatz am Wöhrder See** ☆☆☆



Objekt-Nr. OM-468299

Wohnung

Vermietung: **760 € + NK**

Norikerstr. 10
90402 Nürnberg
Bayern
Deutschland

Etagen	7	Zustand	Erstbez. n. Sanier.
Zimmer	1,00	Schlafzimmer	1
Wohnfläche	31,00 m ²	Badezimmer	1
Energieträger	Erdwärme	Etage	Höher als 5. OG
Summe Nebenkosten	170 €	Tiefgaragenplätze	1
Miete Garage/Stellpl.	50 €	Heizung	Zentralheizung
Übernahme	Nach Vereinbarung		

Exposé - Beschreibung

Objektbeschreibung

Diese attraktive 1-Zimmer-Wohnung befindet sich im 7. Obergeschoss einer gepflegten Wohnanlage in der Norikerstraße 10 in Nürnberg. Die Wohnung wurde umfassend renoviert und präsentiert sich in einem modernen, bezugsfertigen Zustand.

Auf ca. 30 m² Wohnfläche erwartet Sie ein heller Wohn- und Schlafbereich mit Zugang zum Balkon. Von hier genießen Sie einen schönen Ausblick über die Umgebung. Die neue Einbauküche ist bereits vorhanden und bietet alles für den täglichen Bedarf. Das ebenfalls vollständig modernisierte Badezimmer verfügt über eine moderne Dusche und hochwertige Sanitärausstattung.

Ein Aufzug bringt Sie bequem in das 6. Obergeschoss und von dort müssen Sie noch ein paar Stufen in das 7. Obergeschoss. Ein eigener Stellplatz gehört ebenfalls zur Wohnung und rundet dieses attraktive Angebot ab.

Ausstattung im Überblick:

- * Komplett renovierte Wohnung
- * Neue Einbauküche
- * Modernes Bad mit neuer Dusche
- * Balkon
- * Eigener Stellplatz
- * Heller und gut geschnittener Grundriss
- * Sofort bezugsfertig

Ausstattung

Fußboden:

Laminat

Weitere Ausstattung:

Balkon, Duschbad, Einbauküche

Lage

Die Wohnung befindet sich in der beliebten Norikerstraße im Nürnberger Stadtteil Wöhrd – einer der gefragtesten Wohnlagen der Stadt.

Der nahegelegene Wöhrder See bietet vielfältige Freizeit- und Erholungsmöglichkeiten direkt vor der Haustür. Spaziergänge, Joggingrunden, Radwege sowie zahlreiche Grünflächen sorgen für eine hohe Lebensqualität.

Die Nürnberger Altstadt, Universitäten, Arbeitgeber und Einkaufsmöglichkeiten sind schnell erreichbar. Die Anbindung an den öffentlichen Nahverkehr ist hervorragend, sodass sowohl die Innenstadt als auch der Hauptbahnhof in wenigen Minuten erreichbar sind.

Restaurants, Cafés, Supermärkte, Ärzte und weitere Einrichtungen des täglichen Bedarfs befinden sich in unmittelbarer Umgebung.

Highlights der Lage:

- * Direkt am Wöhrder See
- * Sehr gute Infrastruktur
- * Schnelle Anbindung an Innenstadt und Hauptbahnhof
- * Einkaufsmöglichkeiten in unmittelbarer Nähe

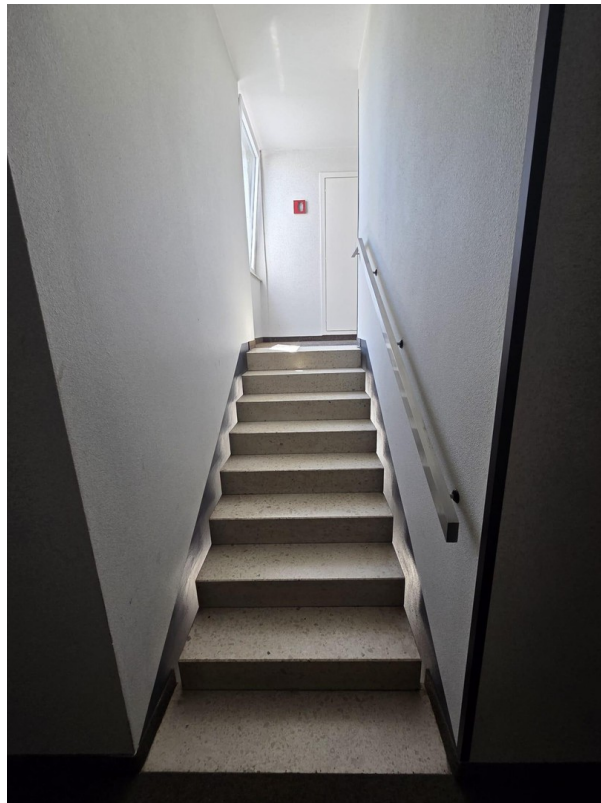
* Hoher Freizeit- und Erholungswert

* Beliebte und wertstabile Wohnlage

Infrastruktur:

Apotheke, Lebensmittel-Discount, Allgemeinmediziner, Kindergarten, Grundschule, Hauptschule, Realschule, Gymnasium, Gesamtschule, Öffentliche Verkehrsmittel

Exposé - Galerie



Exposé - Galerie



Exposé - Galerie



Exposé - Galerie



Exposé - Galerie



Exposé - Galerie



Exposé - Galerie



Exposé - Galerie



Exposé - Galerie

