

Exposé

Wohngemeinschaft in Ludwigshafen am Rhein Frisch saniert & möbliert: Zwei WG-Zimmer in Ludwigshafen-Oppau frei!



Objekt-Nr. OM-468260

Wohngemeinschaft

Vermietung: **410 € + NK**

Ansprechpartner:
Hasan Ayar

Rosenthalstraße 7
67069 Ludwigshafen am Rhein
Rheinland-Pfalz
Deutschland

Wohnfläche	60,00 m ²	Etage	Erdgeschoss
Nebenkosten	130 €	Mobilar	Teilmöbliert
Heizkosten	100 €	Raucher	Nein
Summe Nebenkosten	230 €	Geschlecht	Keine Einschr.
Übernahme	sofort		

Exposé - Beschreibung

Objektbeschreibung

Willkommen in deinem neuen Zuhause! In dieser frisch sanierten und modern renovierten 3-Zimmer-Wohnung werden ab sofort zwei gemütliche WG-Zimmer frei. Die Wohnung erstreckt sich auf insgesamt ca. 60 qm und überzeugt durch einen neuwertigen, sauberen Zustand. Das Beste: Die Zimmer werden komplett möbliert vermietet! Du sparst dir also den stressigen Möbeltransport und kannst direkt vom ersten Tag an entspannt wohnen.

Eines der drei Zimmer ist bereits an einen netten Mitbewohner vergeben. Die Wohnung bietet die perfekte Balance aus Privatsphäre im eigenen, bezugsfertigen Zimmer und dem geselligen WG-Leben in den gemeinschaftlich genutzten Bereichen. Die Zimmer sind ab sofort frei.

Eines der drei Zimmer ist bereits an einen netten Mitbewohner / eine nette Mitbewohnerin vergeben. Die Wohnung bietet die perfekte Balance aus Privatsphäre im eigenen Zimmer und dem geselligen WG-Leben in den gemeinschaftlich genutzten Bereichen. Die Zimmer sind ab sofort bezugsfrei und ideal für alle, die auf der Suche nach einer unkomplizierten, modernen Wohngemeinschaft sind.

Wichtiger Hinweis: Die angegebene Miete von 640 € gilt pro Zimmer. Anfragen von Interessenten mit Kostenübernahme durch das Jobcenter oder andere Sozialleistungsträger sind willkommen. Die Mietpreise sind entsprechend den aktuellen Richtwerten des Jobcenters angepasst, sodass die Mietkosten vollständig übernommen werden.

Ausstattung

Zustand: Erstbezug nach frischer Sanierung und Renovierung – alles ist sauber, modern und hell.

Möblierung: Die freien Zimmer sind bereits vollständig möbliert und bezugsfertig ausgestattet.

Küche: Eine voll funktionstüchtige Einbauküche ist vorhanden und im Mietpreis enthalten. Sie wird gemeinschaftlich genutzt.

Badezimmer: Modernisiertes Gemeinschaftsbad.

Wohnfläche: Insgesamt ca. 60 qm, geschickt aufgeteilt für ein harmonisches WG-Leben.

Bodenbeläge & Wände: Frisch tapeziert/gestrichen und mit modernen, pflegeleichten Bodenbelägen ausgestattet.

Fußboden:

Fliesen

Lage

Die Wohnung befindet sich in der Rosenthalstraße 7 in 67069 Ludwigshafen am Rhein (Stadtteil Oppau). Die Lage zeichnet sich durch eine hervorragende Infrastruktur und eine perfekte Anbindung aus.

Öffentlicher Nahverkehr: Die Bushaltestelle „Oppau Gemeindehaus“ (Linien 84, 86, 87) liegt nur ca. 4 Gehminuten entfernt. Die Straßenbahn-Endhaltestelle „Oppau“ (Linien 7 und 8) mit direkter Verbindung in die Ludwigshafener Innenstadt und nach Mannheim ist ebenfalls in wenigen Minuten erreichbar (ca. 900 Meter).

Arbeiten & Industrie: Die Tore der BASF (insb. Tor 12 und 13) liegen praktisch vor der Haustür bzw. sind in wenigen Minuten erreichbar, was die Lage für Werksangehörige unschlagbar macht.

Alltag & Freizeit: In direkter Umgebung befinden sich der Oppauer Marktplatz, das Bürgerhaus sowie verschiedene Ärzte, Apotheken und Einkaufsmöglichkeiten für den täglichen Bedarf. Auch Parkmöglichkeiten sind im Umfeld vorhanden.

Exposé - Galerie



Zimmer 1



Zimmer 1

Exposé - Galerie



Zimmer 2

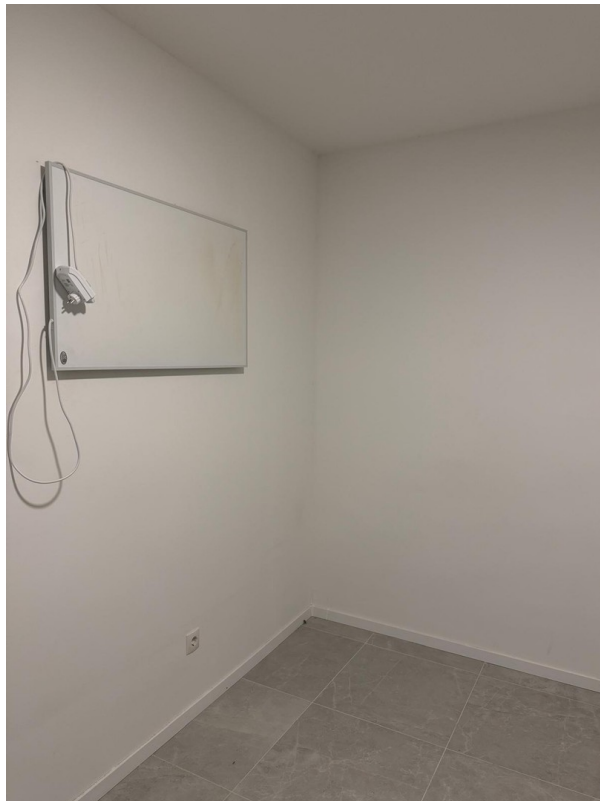


Zimmer 2

Exposé - Galerie



Zimmer 2



Zimmer 2

Exposé - Galerie



Küche



Esstisch

Exposé - Galerie



Bad



Bad