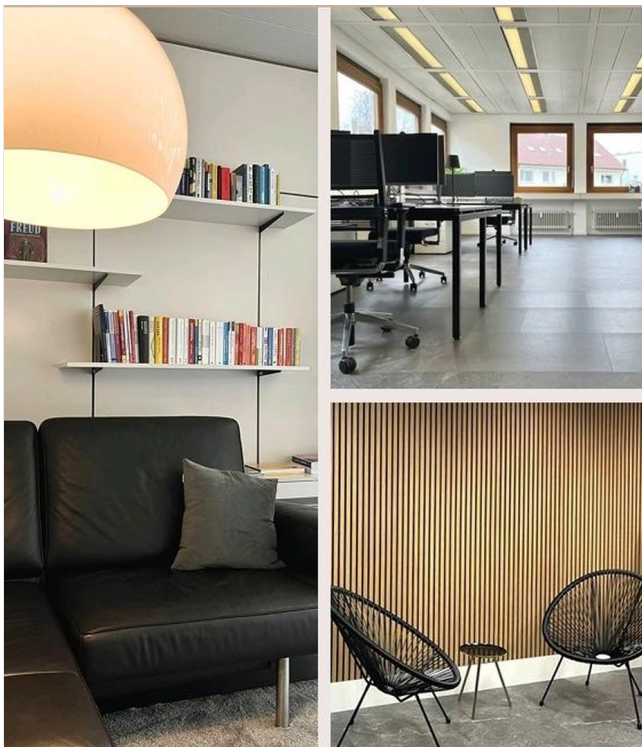


Exposé

Bürofläche in Stuttgart

**BÜRO / RAUM / EINHEIT / STUDIO *provisionsfrei* in
Stuttgart Botnang zu vermieten!**



Objekt-Nr. OM-468229

Bürofläche

Vermietung: **842 € + NK**

Ansprechpartner:
Sonja Meyer

Bauernwaldstraße 22
70195 Stuttgart
Baden-Württemberg
Deutschland

Baujahr	1973	Übernahme	sofort
Etagen	4	Zustand	modernisiert
Energieträger	Gas	Etage	2. OG
Heizkosten	169 €	Büro-/Praxisfläche	59,00 m ²
Summe Nebenkosten	235 €	Gesamtfläche	59,00 m ²
Mietsicherheit	2.124 €	Heizung	Zentralheizung

Exposé - Beschreibung

Objektbeschreibung

Ein helles und modernes Büro mit 59 m² wird ab sofort in Botnang frei.

Es befindet sich im 2.OG in einem mehrgeschossigen Wohn- & Geschäftsgebäude in Stuttgart Botnang.

Auf dieser Etage befinden sich 6 weitere Einheiten, die sich gemeinsam die Küche, den Wartebereich und sanitären Anlagen teilen.

Durch die sehr gute Lage ist das Büro mit den öffentlichen Verkehrsmitteln gut erreichbar.

Die Räumlichkeit kann flexibel als Büro oder Studio genutzt und ab sofort angemietet werden.

Ausstattung

- Personenaufzug
- barrierefreier Zugang
- Parkmöglichkeit an der Straße
- Hausmeisterservice
- Winterdienst
- Gaszentralheizung
- Sonnenschutz
- Brüstungskanäle
- Vinylboden
- Teeküche
- Damen WC
- Herren WC
- eigener Telefonanschluss/Klingel/Briefkasten
- eigenes Netzwerk

Fußboden:

Vinyl / PVC

Weitere Ausstattung:

Aufzug, Einbauküche, Gäste-WC

Sonstiges

Ein Besichtigungstermin ist jederzeit möglich.

In der Kaltmiete sowie in den Nebenkosten sind 19% MwSt. enthalten.

Lage

Der Stadtteil Botnang liegt zwischen den Stadtteilen Stuttgart-West und Feuerbach.

Wichtige Verkehrsverbindungen wie die A81 und die A8 sind über die Wildparkstraße oder der Verbindung von Stuttgart nach Leonberg zu erreichen.

Der Flughafen ist rund 20 km und 20 Fahrminuten entfernt.

Die Buslinie 91 ist 5 Minuten entfernt.

Die U-Bahn Haltestelle Millöckerstraße ist zu Fuß in 10 Minuten zu erreichen.

Öffentliche Parkplätze vor dem Haus auf der Straße sind vorhanden.

Infrastruktur:

Apotheke, Lebensmittel-Discount, Allgemeinmediziner, Kindergarten, Grundschule, Öffentliche Verkehrsmittel

Exposé - Energieausweis

Energieausweistyp	Verbrauchsausweis
Erstellungsdatum	ab 1. Mai 2014
Endenergieverbrauch Strom	1,00 kWh/(m ² a)
Endenergieverbrauch Wärme	165,40 kWh/(m ² a)

Exposé - Galerie



Exposé - Galerie



Exposé - Galerie



Exposé - Galerie

