

Exposé

Wohnung in Berlin

5-Zimmer Wohnung am Kolberger Platz



Objekt-Nr. OM-468218

Wohnung

Verkauf: **995.000 €**

Kolberger Platz 1
14199 Berlin
Berlin
Deutschland

Baujahr	1910	Übernahme	sofort
Etagen	1	Zustand	renovierungsbedürftig
Zimmer	5,00	Schlafzimmer	4
Wohnfläche	158,00 m ²	Badezimmer	1
Nutzfläche	158,00 m ²	Etage	1. OG
Energieträger	Gas	Heizung	Etagenheizung
Hausgeld mtl.	480 €		

Exposé - Beschreibung

Objektbeschreibung

Die 5-Zimmer-Wohnung mit großzügigen Räumlichkeiten und hohen Zimmerdecken am ruhigen Kolberger Platz bietet einen hohen Wohnkomfort. Die Wohn- und Schlafzimmer sind zum Kolberger Platz ausgerichtet, durch die westliche Ausrichtung fällt viel Tageslicht ein. Einige Zimmer sind mit Stuckelementen versehen, die der Wohnung einen besonderen Charakter verleihen. Bad und Küche sind im rückwärtigen Teil, aber ebenfalls mit Fenstern ausgestattet. Der Grundriss lässt sich nach individuellen Vorstellungen anpassen. Die Wohnung verfügt über einen Balkon, der einen schönen Blick ins Grüne gewährt. Die Vorrichtung für einen Kamin ist vorhanden, die Zimmer sind teilweise mit Durchgangstüren ausgestattet, im klassischen Berliner-Altbau.

Das repräsentative Haus bietet einen geräumigen Eingangsbereich mit Fahrstuhl.

Ausstattung

Die Wohnung ist vollständig sanierungsbedürftig und kann nach individuellen Wünschen gestaltet werden. Alle Zimmer sind mit Fenstern ausgestattet, es gibt einen separaten Keller, der über einen kleinen Zugang direkt aus der Küche erreichbar ist. Die Wohnung wird über eine Gasetagenheizung betrieben.

Fußboden:

Sonstiges (s. Text)

Weitere Ausstattung:

Balkon, Keller, Aufzug, Vollbad, Kamin

Lage

Diese wunderschöne 5-Zimmer-Wohnung befindet sich in einer sehr ruhigen Seitenstraße am Kolberger Platz nahe Berkaer Straße mit Blick ins Grüne. Der geschäftige Gegenpol mitten im Zentrum von Schmargendorf ist fußläufig entfernt, sämtliche Geschäfte des täglichen Bedarfs sowie Restaurants und Cafés befinden sich in unmittelbarer Nähe. Die nächste Kindertagesstätte ist ca. 400 m entfernt, zur Grundschule sind es sogar nur 150 Meter, Gymnasium und das Universitätsviertel Dahlem sind ebenfalls nicht weit entfernt. Der nahegelegene Grunewald oder der Messelpark bieten Gelegenheit für Spaziergänge. Zugang zum öffentlichen Nahverkehr ist ebenfalls in weniger als 500m erreichbar.

Infrastruktur:

Apotheke, Lebensmittel-Discount, Allgemeinmediziner, Kindergarten, Grundschule, Hauptschule, Realschule, Gymnasium, Gesamtschule, Öffentliche Verkehrsmittel

Exposé - Galerie



Kolberger Platz



Hausansicht 2

Exposé - Galerie



mit KI generiert, kein Originalbild



mit KI generiert, kein Originalbild

Exposé - Galerie



Exposé - Galerie



Eckzimmer



Zimmer

Exposé - Galerie



Zimmer 2



Zimmer 3

Exposé - Galerie



Fahrrad-Ständer vor der Tür



Hausansicht 3

Exposé - Galerie



Bad



Küche

Exposé - Galerie



Abstellkammer 2



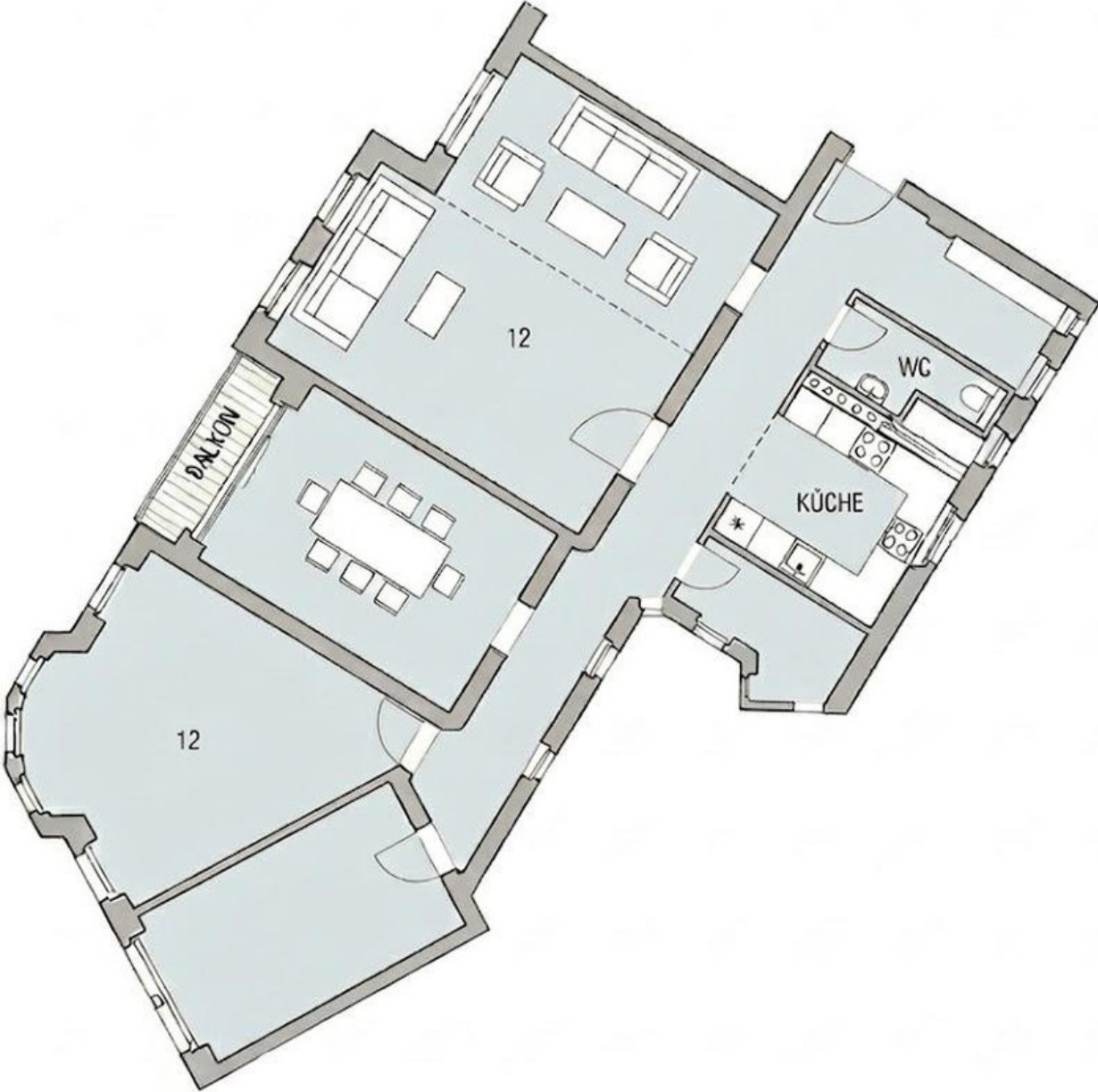
Abstellkammer / Gäste-WC

Exposé - Galerie



Flur

Exposé - Grundrisse



MODERNE WOHNUNG
(AUS DEM BESTAND
ENTSTANDEN)

Grundriss

