

# Exposé

## Erdgeschosswohnung in Menden

### Sanierte & moderne 3-Zimmer-Erdgeschosswohnung mit hochwertiger Ausstattung in Menden



Objekt-Nr. **OM-468201**  
**Erdgeschosswohnung**

Vermietung: **600 € + NK**

Ansprechpartner:  
Gökhan Haksal

58710 Menden  
Nordrhein-Westfalen  
Deutschland

Baujahr	1963	Übernahme	Nach Vereinbarung
Zimmer	3,00	Zustand	saniert
Wohnfläche	73,00 m <sup>2</sup>	Badezimmer	1
Energieträger	Gas	Etage	Erdgeschoss
Summe Nebenkosten	150 €	Heizung	Zentralheizung
Mietsicherheit	1.200 €		

# Exposé - Beschreibung

## Objektbeschreibung

Diese hochwertig sanierte 3-Zimmer-Wohnung im Erdgeschoss überzeugt mit modernem Wohnkomfort, einer hellen Atmosphäre und einer attraktiven zentralen Lage in Menden im Sauerland.

Auf ca. 73 m<sup>2</sup> Wohnfläche erwartet Sie ein durchdachter Grundriss mit großzügigen und lichtdurchfluteten Räumen. Der moderne graue Laminatboden verleiht der gesamten Wohnung ein stilvolles und zeitgemäßes Ambiente. Große Fenster sorgen zusätzlich für viel Tageslicht und ein angenehmes Wohngefühl.

Besonders hervorzuheben ist das moderne und großzügige Duschbad, das die hochwertige Ausstattung der Wohnung perfekt abrundet.

Highlights der Wohnung:

- \* ca. 73 m<sup>2</sup> Wohnfläche
- \* 3 Zimmer
- \* Erdgeschosslage
- \* hochwertig saniert
- \* moderne und neuwertige Ausstattung
- \* stilvoller grauer Laminatboden
- \* großes modernes Duschbad
- \* helle und freundliche Räume
- \* zentrale Lage in Menden
- \* Haus mit Fotovoltaikanlage

Durch die zentrale Lage sind Einkaufsmöglichkeiten, öffentliche Verkehrsmittel sowie Schulen und weitere Einrichtungen des täglichen Bedarfs schnell erreichbar.

Die Wohnung eignet sich ideal für Paare, kleine Familien oder Berufstätige, die modernes Wohnen in zentraler Lage schätzen.

## Ausstattung

**Fußboden:**  
Laminat

**Weitere Ausstattung:**  
Duschbad

## Lage

Die Wohnung befindet sich in zentraler Lage von Menden im Sauerland im Bereich Bieberkamp. Die Umgebung bietet eine gute Infrastruktur sowie eine schnelle Erreichbarkeit aller Einrichtungen des täglichen Bedarfs.

Einkaufsmöglichkeiten wie Lidl, ALDI Nord oder REWE Drath retail oHG sind in wenigen Minuten erreichbar. Auch weitere Einkaufsmöglichkeiten sowie Gastronomie, Apotheken und Ärzte befinden sich in der näheren Umgebung.

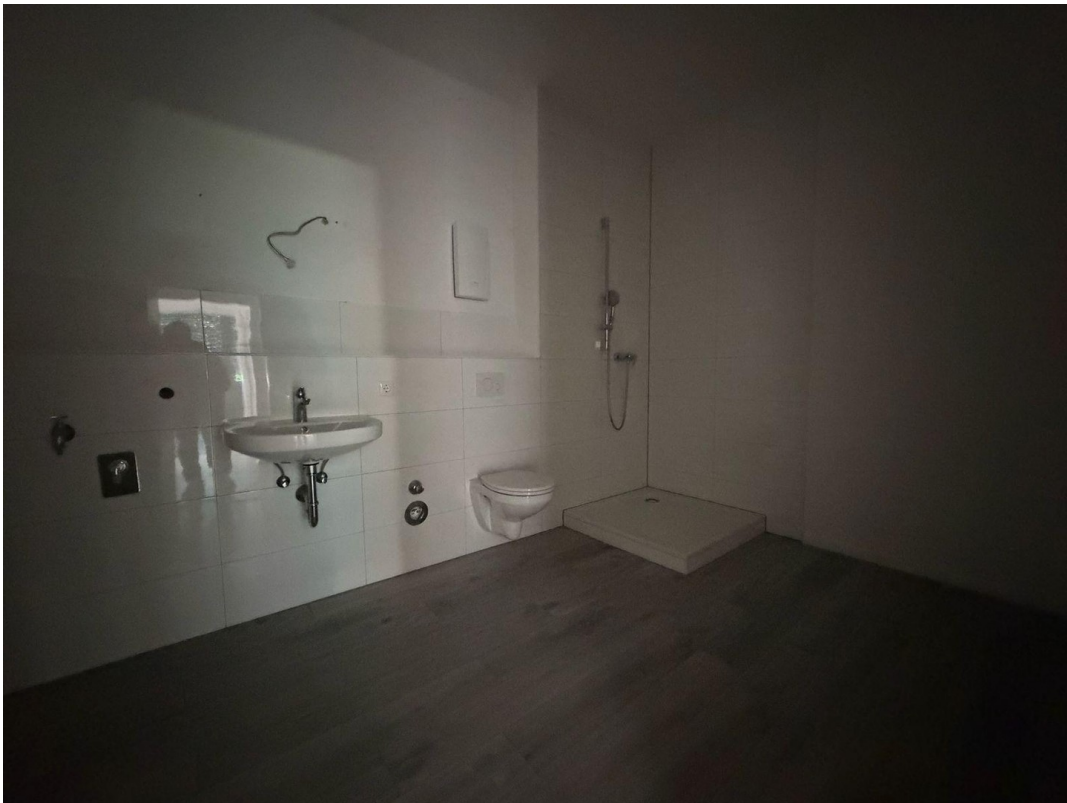
Durch die gute Verkehrsanbindung gelangen Sie schnell in die Mendener Innenstadt sowie in die umliegenden Städte. Öffentliche Verkehrsmittel befinden sich ebenfalls in komfortabler Nähe. Die Lage verbindet zentrales Wohnen mit einem angenehmen Wohnumfeld.

Menden im Sauerland bietet zudem zahlreiche Freizeit- und Erholungsmöglichkeiten sowie eine gute Anbindung an das Ruhrgebiet und das Sauerland.

# Exposé - Galerie



# Exposé - Galerie



# Exposé - Galerie

