

Exposé

Erdgeschosswohnung in Wabern

Schöne renovierte Wohnung INKL. KÜCHE * in Wabern-Zennern



Objekt-Nr. **OM-468141**

Erdgeschosswohnung

Vermietung: **774 € + NK**

Ansprechpartner:
Frau Wagner

Udenborner Str. 4
34590 Wabern
Hessen
Deutschland

Baujahr	1993	Zustand	Neuwertig
Zimmer	3,00	Schlafzimmer	2
Wohnfläche	86,00 m ²	Badezimmer	1
Energieträger	Gas	Etage	Erdgeschoss
Summe Nebenkosten	200 €	Stellplätze	1
Mietsicherheit	1.548 €	Heizung	Zentralheizung
Übernahme	sofort		

Exposé - Beschreibung

Objektbeschreibung

**** ACHTUNG , BITTE LESEN !!! ****

WENN SIE INTERESSE AN DER WOHNUNG HABEN:

Schreiben Sie mir über das Kontaktformular folgendes:

- Mit wieviel Personen wollen Sie in die Wohnung einziehen?
- Was und wo arbeiten Sie?
- Haben Sie negative Bonitäts/Schufa-Einträge?
- Welche Haustiere haben Sie?
- Ab wann wollen Sie einziehen?

Bitte geben Sie Ihre Handynummer an!

Diese helle und großzügig geschnittene Erdgeschosswohnung befindet sich in einem gepflegten 6-Familienhaus und bietet mit ca. 86 m² Wohnfläche ein ideales Zuhause für Singles, Paare oder Familien.

Herzstück der Wohnung ist das große, lichtdurchflutete Wohnzimmer mit direktem Zugang zur sonnigen Terrasse, die zum Entspannen und Verweilen einlädt. Neben dem Wohnzimmer stehen zwei weitere gut geschnittene Zimmer zur Verfügung, die flexibel als Schlaf-, Kinder- oder Arbeitszimmer genutzt werden können. Die Küche verfügt über einen angeschlossenen Abstellraum. Auf Wunsch wird eine moderne Einbauküche inklusive Elektrogeräten eingebaut, die Sie dann kostenfrei nutzen können. Das modern renovierte Badezimmer überzeugt mit einer zeitgemäßen Ausstattung und einer komfortablen Dusche. Zur Wohnung gehören außerdem ein separater Abstellraum, ein eigener Platz in der Waschküche sowie ein PKW-Stellplatz.

Die Wohnung ist leerstehend und kann nach Absprache bezogen werden.

Der Energieausweis wird derzeit erstellt.

Exposé - Galerie



Zimmer



Zimmer

Exposé - Galerie



Bad



Küche

Exposé - Galerie



Terrasse



Aussenansicht



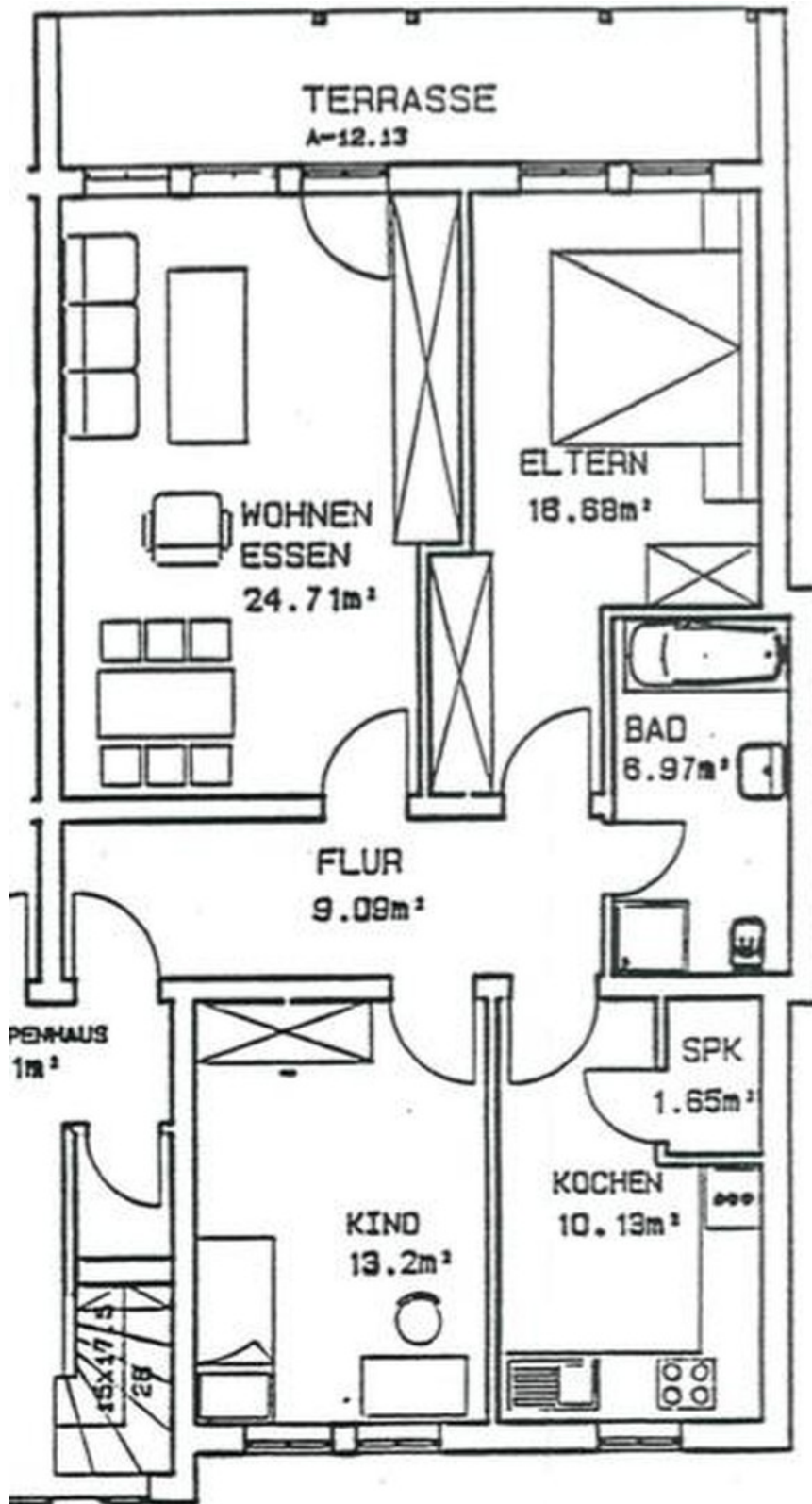
Aussenansicht

Exposé - Galerie



Aussenansicht

Exposé - Grundrisse



Grundriss