

Exposé

Erdgeschosswohnung in Bad Salzdetfurth

Großzügige 4-ZKB-Wohnung mit Balkon in Bad Salzdetfurth



Objekt-Nr. **OM-468115**
Erdgeschosswohnung

Vermietung: **660 € + NK**

Ansprechpartner:
Tchatchoua

An der Schafweide 43
31162 Bad Salzdetfurth
Niedersachsen
Deutschland

Baujahr	1967	Übernahme	ab Datum
Etagen	2	Übernahmedatum	01.09.2026
Zimmer	4,00	Zustand	renoviert
Wohnfläche	94,00 m ²	Schlafzimmer	3
Energieträger	Öl	Badezimmer	1
Nebenkosten	220 €	Etage	Erdgeschoss
Summe Nebenkosten	220 €	Garagen	1
Miete Garage/Stellpl.	50 €	Heizung	Zentralheizung
Mietsicherheit	1.980 €		

Exposé - Beschreibung

Objektbeschreibung

Zur Vermietung steht eine großzügige und gepflegte 4-Zimmer-Wohnung in attraktiver Wohnlage von Bad Salzdetfurth.

Die Wohnung überzeugt durch ihre hellen Räume, eine moderne Ausstattung sowie einen durchdachten Grundriss. Große Fenster sorgen in allen Zimmern für viel Tageslicht und schaffen eine freundliche Wohnatmosphäre.

Ein besonderes Highlight ist der Balkon mit einem schönen Ausblick über Bad Salzdetfurth. Hier können Sie entspannte Stunden verbringen und den Blick über die Stadt genießen.

Die Wohnung eignet sich ideal für Familien, Paare oder Berufstätige mit Platzbedarf. Die Grundschule sowie weitere Einrichtungen des täglichen Bedarfs befinden sich in der näheren Umgebung. Die ruhige Wohnlage verbindet angenehmes Wohnen mit einer guten Infrastruktur.

Wir freuen uns auf Ihre aussagekräftige Anfrage und vereinbaren gerne einen Besichtigungstermin mit Ihnen.

Ausstattung

4 helle Zimmer

Modernes Badezimmer

Balkon mit schönem Ausblick über Bad Salzdetfurth

Helle und freundliche Wohnräume

Gepflegter Zustand

Gute Raumaufteilung

Fußboden:

Fliesen, Vinyl / PVC

Weitere Ausstattung:

Balkon, Duschbad

Sonstiges

Für die Anmietung benötigen wir:

Mieterselbstauskunft

Aktuelle Verdienstnachweise

Schufa-Auskunft

Lage

Die Wohnung befindet sich in einer beliebten Wohnlage von Bad Salzdetfurth. Die Grundschule ist in wenigen Minuten erreichbar. Einkaufsmöglichkeiten, Ärzte, Kindergärten sowie öffentliche Verkehrsmittel befinden sich ebenfalls in der Nähe.

Infrastruktur:

Apotheke, Lebensmittel-Discount, Kindergarten, Realschule, Öffentliche Verkehrsmittel

Exposé - Energieausweis

Energieausweistyp	Verbrauchsausweis
Erstellungsdatum	ab 1. Mai 2014
Endenergieverbrauch	128,00 kWh/(m ² a)
Energieeffizienzklasse	D

Exposé - Galerie



Badezimmer mit Dusche

Exposé - Galerie



Badewanne

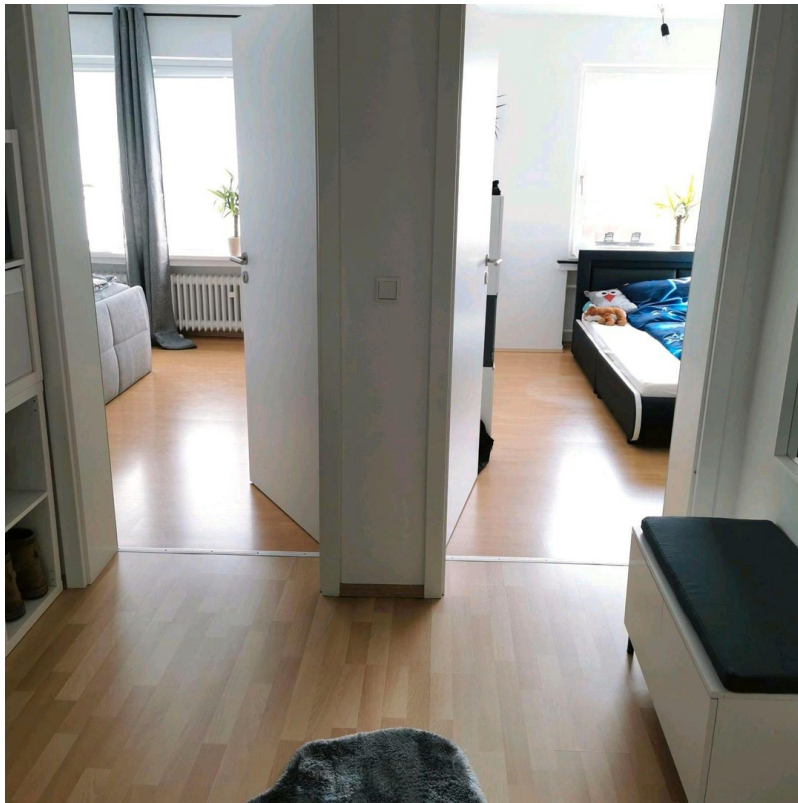


Balkon

Exposé - Galerie



Flur 1



Flur 2

Exposé - Galerie



Kinderzimmer



Küche 1



Küche 2

Exposé - Galerie



Elternzimmer



Wohnzimmer 1

Exposé - Galerie



Wohnzimmer 2