

Exposé

Reihenhaus in Limburgerhof

**Haus zum wohlfühlen mit kleinem, gepflegtem,
idylischem Garten**



Objekt-Nr. **OM-468065**

Reihenhaus

Verkauf: **630.000 €**

Neustadter Straße 40
67117 Limburgerhof
Rheinland-Pfalz
Deutschland

Baujahr	2013	Energieträger	Luft-/Wasserwärme
Grundstücksfläche	197,00 m ²	Übernahme	Nach Vereinbarung
Etagen	3	Zustand	gepflegt
Zimmer	5,00	Schlafzimmer	3
Wohnfläche	140,00 m ²	Badezimmer	1
Nutzfläche	31,00 m ²	Heizung	Fußbodenheizung

Exposé - Beschreibung

Objektbeschreibung

Massivhaus

Schrägdach mit grüner Bepflanzung

Sattellitt Schüssel

Dachterrasse mit Weitblick

Helle Räumlichkeiten

Große Fenster meist bodentiefe

Rolläden elektrisch angetrieben

Terrasse mit Glasüberdachung, Beschattung, indirekte Beleuchtung

Stellplatz mit Ladestation

Garage mit Spitzdach

Gartenhaus

Ausstattung

Normal und gepflegt

Fußboden:

Laminat, Fliesen

Weitere Ausstattung:

Terrasse, Garten, Keller, Dachterrasse, Vollbad, Duschbad, Einbauküche, Gäste-WC

Sonstiges

Raumaufteilung aus Grundriss Pläne ersichtlich

Verkauf provisionsfrei

Lage

Zentrale Lage im Neubaugebiet

Sämtliche öffentliche Einrichtungen, sowie Bus und S-Bahn Verbindung zu Fuß erreichbar

Autobahn Anschlüsse ortsnah

Infrastruktur:

Apotheke, Lebensmittel-Discount, Allgemeinmediziner, Kindergarten, Grundschule, Hauptschule, Realschule, Gymnasium, Gesamtschule, Öffentliche Verkehrsmittel

Exposé - Energieausweis

Energieausweistyp	Verbrauchsausweis
Erstellungsdatum	ab 1. Mai 2014
Endenergieverbrauch	42,80 kWh/(m ² a)
Energieeffizienzklasse	A



Exposé - Galerie



Exposé - Galerie



Exposé - Galerie



Exposé - Galerie



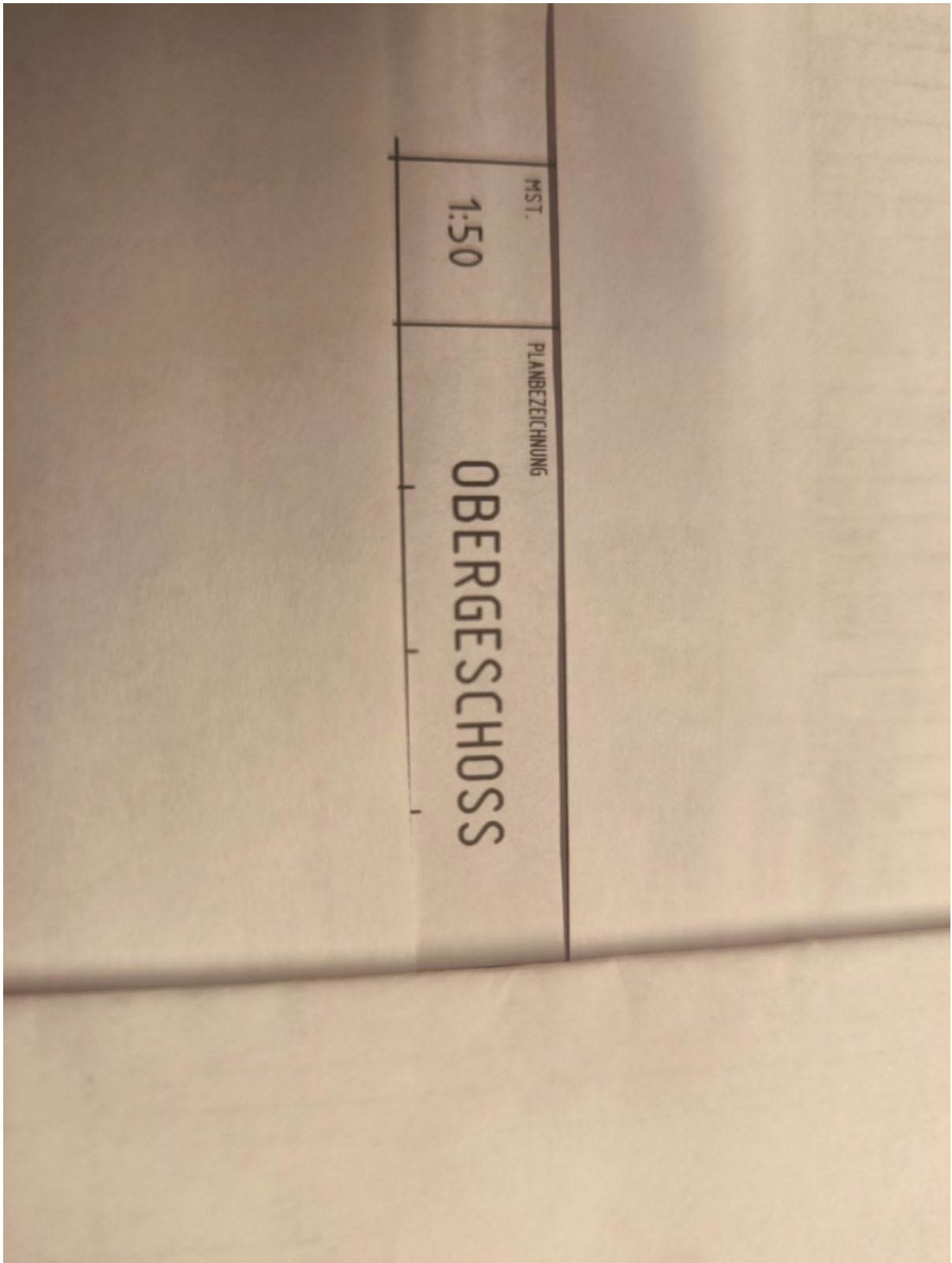
Exposé - Galerie



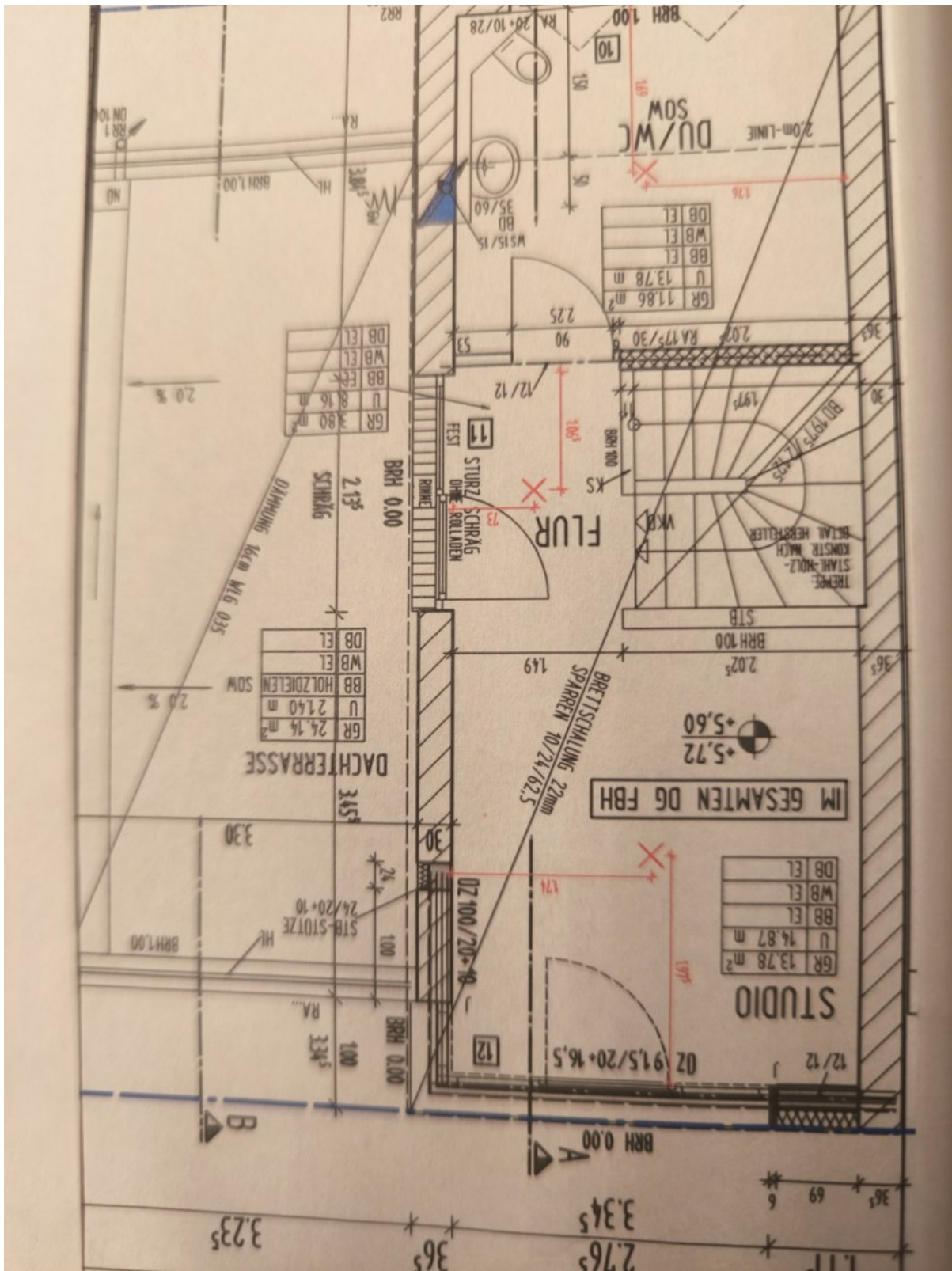
Exposé - Galerie



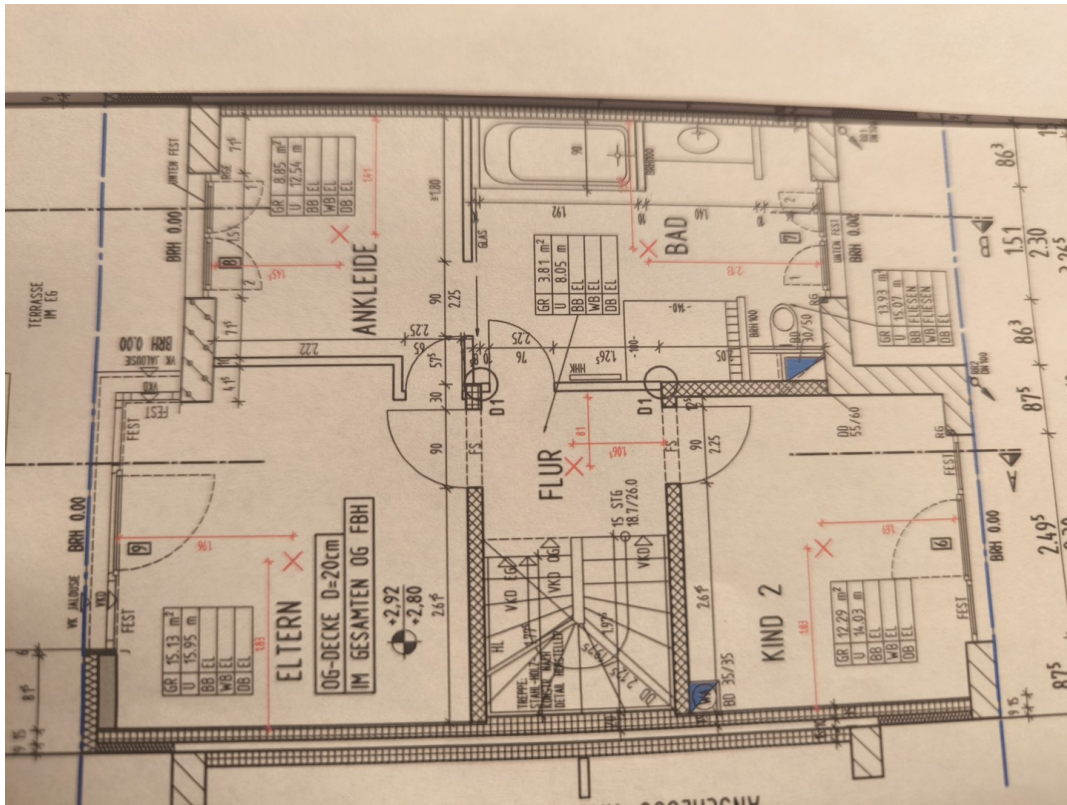
Exposé - Grundrisse



Exposé - Grundrisse



Exposé - Grundrisse



MST.	PLANBEZEICHNUNG	HAUS
1:50	DACHGESCHOSS	7-9