

Exposé

Reihenendhaus in Untereisesheim

Reiheneckhaus in ruhiger Wohnlage in Untereisesheim



Objekt-Nr. **OM-468018**

Reihenendhaus

Verkauf: **445.000 €**

Ansprechpartner:
Matthias Steil

74257 Untereisesheim
Baden-Württemberg
Deutschland

Baujahr	1972	Übernahme	sofort
Grundstücksfläche	319,00 m ²	Zustand	gepflegt
Etagen	5	Schlafzimmer	3
Zimmer	5,50	Badezimmer	2
Wohnfläche	122,00 m ²	Garagen	1
Nutzfläche	38,00 m ²	Stellplätze	1
Energieträger	Fernwärme	Heizung	Sonstiges

Exposé - Beschreibung

Objektbeschreibung

Das massive Reiheneckhaus bietet eine großzügige Raumaufteilung über mehrere Ebenen sowie einen großzügigen Garten, eine separate Garage, zusätzlicher Stellplatz, ausgebauter Keller mit ca. 38 m² und 3 Terrassen mit ca. 48 m².

Besondere Merkmale

- Reihenecklage
- Familienfreundliche Raumaufteilung über mehrere Etagen
- Gäste-WC im EG, Badezimmer mit Badewanne im 1. OG, Dusche mit Waschbecken im 2. OG
- Sauna mit Dusche im UG
- Lokale Fernwärmeversorgung (Miteigentumsanteil)
- Schneller Glasfaseranschluss für Internet vorhanden
- Schöne Gartenanlage
- Garten und 3 Terrassen, davon eine überdacht und eine mit direktem Zugang vom Essplatz/ Küchenbereich
- Goldfischteichanlage
- Gemauerter Außengrill
- Gartenhaus als Gartengerätelager

Ausstattung

Das Haus befindet sich in einem gepflegten, dem Baujahr entsprechenden Zustand. Modernisierungsmaßnahmen sind einzuplanen. Das Haus wurde letztes Jahr komplett von außen gestrichen.

Der Warmwasserspeicher wurde in 2025 erneuert (Viessmann). Ebenfalls im Jahre 2025 wurde für die Garage ein neues Sektionaltor (Hörmann) mit Antrieb verbaut.

Fußboden:

Teppichboden, Fliesen

Weitere Ausstattung:

Terrasse, Garten, Keller, Vollbad, Duschbad, Sauna, Einbauküche, Gäste-WC

Lage

Das Reiheneckhaus befindet sich in ruhiger Wohnlage in Untereisesheim in räumlicher Nähe nach Heilbronn, Neckarsulm und Bad Friedrichshall. Es besteht eine gute Anbindung an Bus und Bahn, Bushaltestelle in ca. 50 m Entfernung.

Infrastruktur:

Apotheke, Lebensmittel-Discount, Allgemeinmediziner, Kindergarten, Grundschule, Hauptschule, Öffentliche Verkehrsmittel

Exposé - Energieausweis

Energieausweistyp	Bedarfsausweis
Erstellungsdatum	ab 1. Mai 2014
Endenergiebedarf	132,10 kWh/(m ² a)
Energieeffizienzklasse	E

Exposé - Galerie



Südterrasse

Exposé - Galerie



Garten mit Teich



Terrasse und Teich

Exposé - Galerie



Garten Westseite

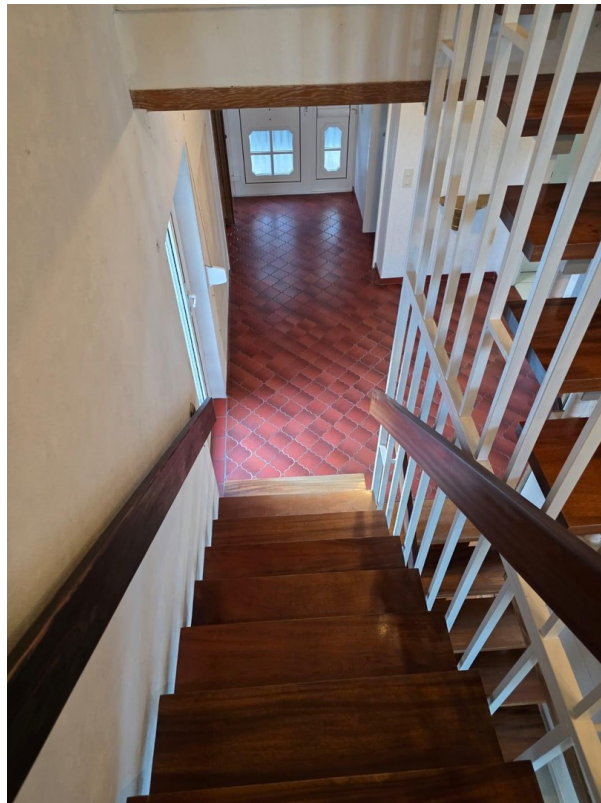


überdachte Terrasse

Exposé - Galerie



Eingangsbereich



Treppe zum 1. OG

Exposé - Galerie



Durchgang Küche zu Terrasse



Küche

Exposé - Galerie



Küche



Küche

Exposé - Galerie



Küche



Wohnzimmer Zugang Garten



Wohnzimmer

Exposé - Galerie



Esszimmer



Treppe

Exposé - Galerie



Blick Esszimmer ins Wohnzimmer



Gäste WC

Exposé - Galerie



Schlafzimmer Eltern



Durchgang zur Ankleide

Exposé - Galerie



Ankleide



Einbauschränk Flur

Exposé - Galerie



Flur vor Schlafzimmer und Bad



Bad

Exposé - Galerie



Bad



Bad

Exposé - Galerie



Treppe zu den Kinderzimmern



Kinderzimmer 1

Exposé - Galerie



Flur



Vorraum vor Kinderzimmer 2

Exposé - Galerie



Kinderzimmer 2



Bad Kinder

Exposé - Galerie



Treppe Keller



Heizraum und Waschküche

Exposé - Galerie



Hobbyraum



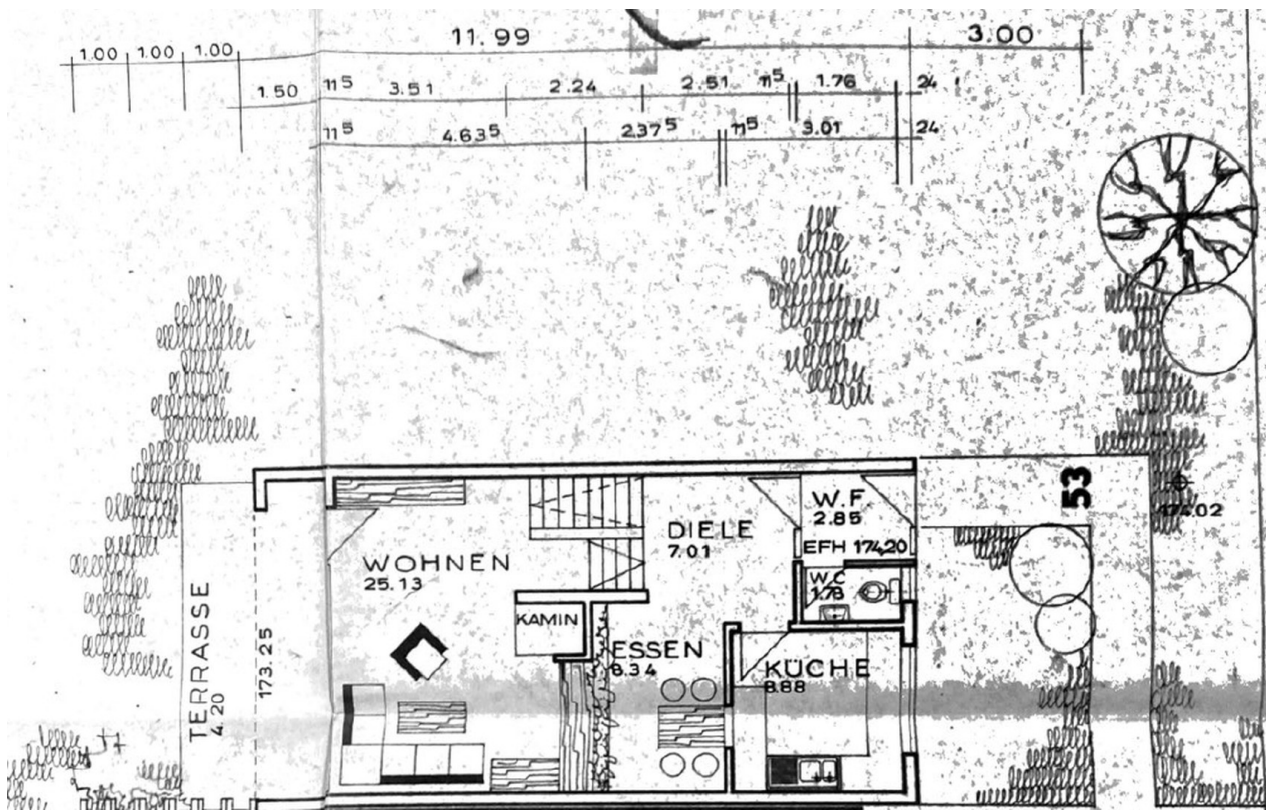
Kellerraum

Exposé - Galerie

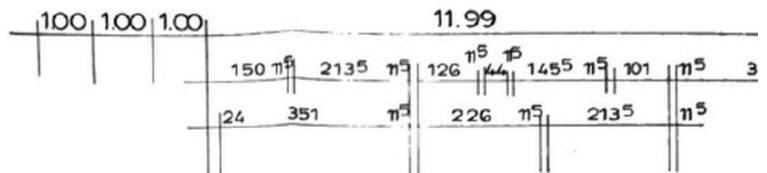


Sauna

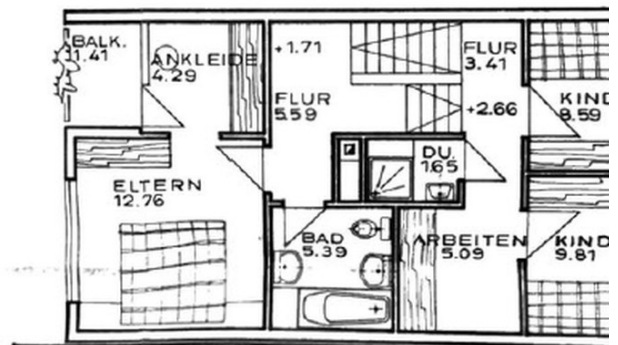
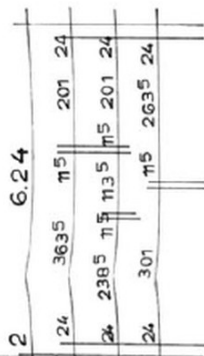
Exposé - Grundrisse



Grundriss EG



TYP A



Grundriss OG

Exposé - Grundrisse

