

Exposé

Zimmer in Düsseldorf

All-inclusive WG- Zimmer in charmanter 4er WG in Toplage



Objekt-Nr. OM-467963

Zimmer

Vermietung: **600 € pro Monat**

Ansprechpartner:
Matthias Sickinger

Gumbertstr 97
40229 Düsseldorf
Nordrhein-Westfalen
Deutschland

Baujahr	1912	Stellplätze	1
Zimmer	4,00	Heizung	Etagenheizung
Wohnfläche	10,00 m ²	Frei ab	01.07.2026
Energieträger	Gas	Mobilar	Vollmöbliert
Mietsicherheit	1.200 €	Raucher	Nein
Pauschalmiete	600 € pro Monat	Geschlecht	Keine Einschr.
Zustand	saniert	Max. Personen	1
Etage	1. OG	Haustiere	Nicht erlaubt

Exposé - Beschreibung

Objektbeschreibung

Das Zimmer ist im Scandi-Stil eingerichtet & voll möbliert. Es ist außerdem sehr hell & gemütlich! Du kannst also direkt mit deinem Koffer einziehen. Es wurde komplett neu saniert & bietet durch die vielen Verstaumöglichkeiten sowie die gute Aufteilung überraschend viel Platz. Die Miete ist all-inclusive mit Internet & Strom. Die Gemeinschaftsfläche beläuft sich auf ca. 37,5m².

Unsere WG soll keine reine Zweck-WG sein, uns ist eine freundliche, offene Atmosphäre wichtig. Es wäre schön, wenn wir ab und zu zusammen kochen oder etwas unternehmen. Aber natürlich hat auch jeder mal Zeit für sich! Zu uns:

Selsebil - ist Ärztin und hat Medizin studiert. Sie ist eine offene, freundliche und zuverlässige Person. In ihrer Freizeit trifft man sie oft im Café oder beim Lesen. Sie mag gute Gespräche und gemeinsame Zeit mit ihren Freunden. ☺

Patricia - arbeitet bei einer Firma in Düsseldorf. Sie ist seit November hier und war damals neu in Düsseldorf. Sie liest gerne und geht ab und zu laufen. Sie ist sehr freundlich und zuverlässig und freut sich immer in der Küche zu quatschen.

Flora - ist gerade von Wien nach Düsseldorf gezogen und arbeitet im Kunsthandel. Sie liebt es, ins Kino zu gehen und zu wandern. Gerne möchte sie mehr die Stadt erkunden und würde sich freuen, dies gemeinsam zu tun.

Wir kochen und essen gerne zusammen, wenn's passt, und quatschen natürlich auch mal in der Küche. Natürlich respektieren wir es, wenn jemand einfach mal seine Ruhe braucht das gehört für uns dazu.

Falls du Lust auf eine entspannte, unkomplizierte WG hast, schreib uns einfach! :)

Miscellaneous

Der wunderschöne Altbau im Zentrum von Düsseldorf-Eller wurde aufwendig saniert, möbliert & mit allem ausgestattet, was du zum Leben brauchst.

Außerdem hast du eine Wasch und Spülmaschine. Die Küche ist vollständig ausgestattet mit Besteck, Küchenutensilien und Töpfen alles wurde neu angeschafft. Ein besonderes Highlight ist der Balkon, auf dem du entspannt deinen Morgenkaffee oder dein Feierabendbier genießen kannst.

Mindestlaufzeit: 6 Monate

Ausstattung

ENGLISH VERSION

The room is furnished in Scandinavian style and is fully equipped. It is bright, cosy and ready for you to move in with just your suitcase. It has been completely renovated and offers plenty of space thanks to its smart layout and storage options. The rent is all-inclusive, including internet and electricity. The shared living area is approx. 37.5 m².

We are looking for more than just a practical flatshare. A friendly, open atmosphere is important to us. We enjoy cooking together or doing something as a group from time to time, while also respecting everyone's privacy.

About us:

Selsebil is a doctor. She is open, friendly and reliable. In her free time, she enjoys cafés, reading, good conversations and spending time with friends. ☺

Patricia works for a company in Düsseldorf. She moved here in November and was new to the city. She enjoys reading and occasionally goes running. She is friendly, reliable and always happy to chat in the kitchen.

Flora recently moved from Vienna to Düsseldorf and works in the art trade. She loves cinema and hiking and would like to explore the city together.

We enjoy cooking, eating and chatting together when it suits everyone. We also respect when someone needs some quiet time.

Interested in a relaxed and easy-going flatshare? Send us a message! :)

Miscellaneous

The beautiful period apartment in central Düsseldorf-Eller has been carefully renovated, furnished and equipped with everything you need.

There is a washing machine and dishwasher. The kitchen is fully equipped with new cutlery, utensils, pots and pans. A special highlight is the balcony, perfect for enjoying your morning coffee or an evening drink.

Minimum rental period: 6 months

Weitere Ausstattung:

Balkon, Duschbad, Einbauküche, Gäste-WC

Lage

Location

Die Lage in Düsseldorf-Eller ist ideal. Direkt auf der gegenüberliegenden Straßenseite befinden sich ein Netto, ein Rossmann, eine Kneipe, zwei Bäcker, mehrere Restaurants sowie weitere Discounter für den täglichen Bedarf. Außerdem gibt es ganz in der Nähe noch einen Rewe, und auch ein Wochenmarkt ist direkt um die Ecke.

Die Verkehrsanbindung ist top. Die S-Bahn-Haltestelle Eller Mitte ist maximal 2 Minuten zu Fuß entfernt, und die S-Bahn erreicht den Hauptbahnhof in nur 10 Minuten. Die Altstadt (Heinrich-Heine-Allee) ist nur 14 Minuten entfernt, da sich die nächste U-Bahn-Station ebenfalls nur 4 Gehminuten entfernt befindet.

Und jetzt noch ein Highlight für Autofahrer: Ja, es gibt tatsächlich problemlos verfügbare Parkplätze und das mitten in Düsseldorf, auf dem Großparkplatz Gumbertstraße!

ENGLISH:

The location in Düsseldorf-Eller is ideal. Directly across the street, you will find a Netto supermarket, a Rossmann drugstore, a pub, two bakeries, several restaurants, as well as additional discount stores for everyday needs. There is also a Rewe supermarket nearby, and a weekly market is just around the corner.

Public transport connections are excellent. The Eller Mitte S-Bahn station is no more than a 2-minute walk away, and the S-Bahn takes you to Düsseldorf Central Station in just 10 minutes. The Old Town, Heinrich-Heine-Allee, is only 14 minutes away, with the nearest underground station also just a 4-minute walk away.

And now for a real highlight for drivers: yes, there are actually easily available parking spaces — right in the middle of Düsseldorf, at the large Gumbertstraße car park!

Infrastruktur:

Apotheke, Lebensmittel-Discount, Allgemeinmediziner

Exposé - Energieausweis

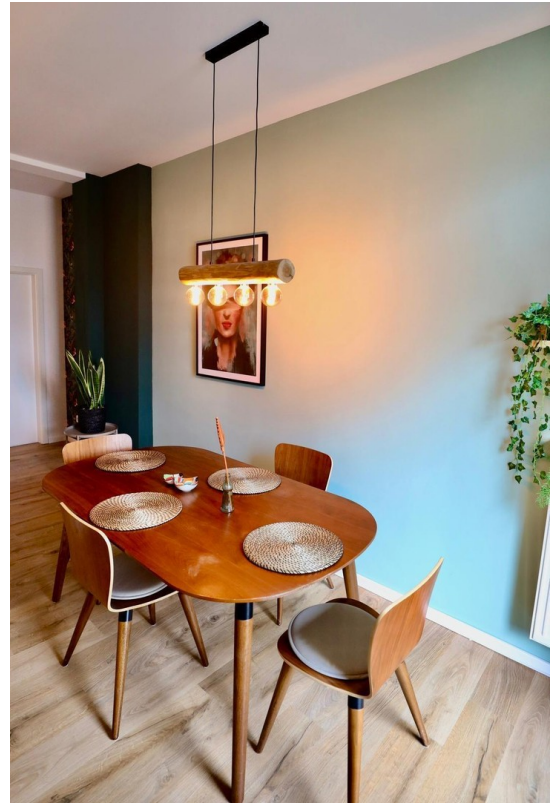
Energieausweistyp	Bedarfsausweis
Erstellungsdatum	bis 30. April 2014
Endenergiebedarf	127,00 kWh/(m ² a)



Exposé - Galerie



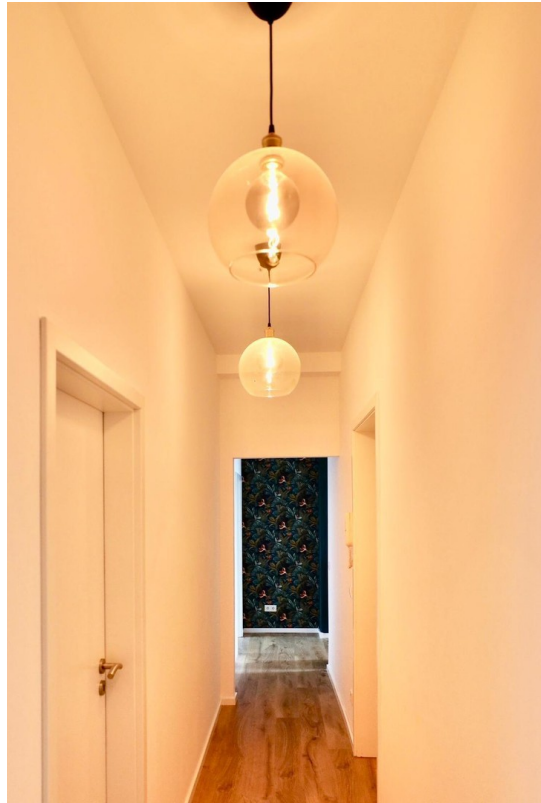
Exposé - Galerie



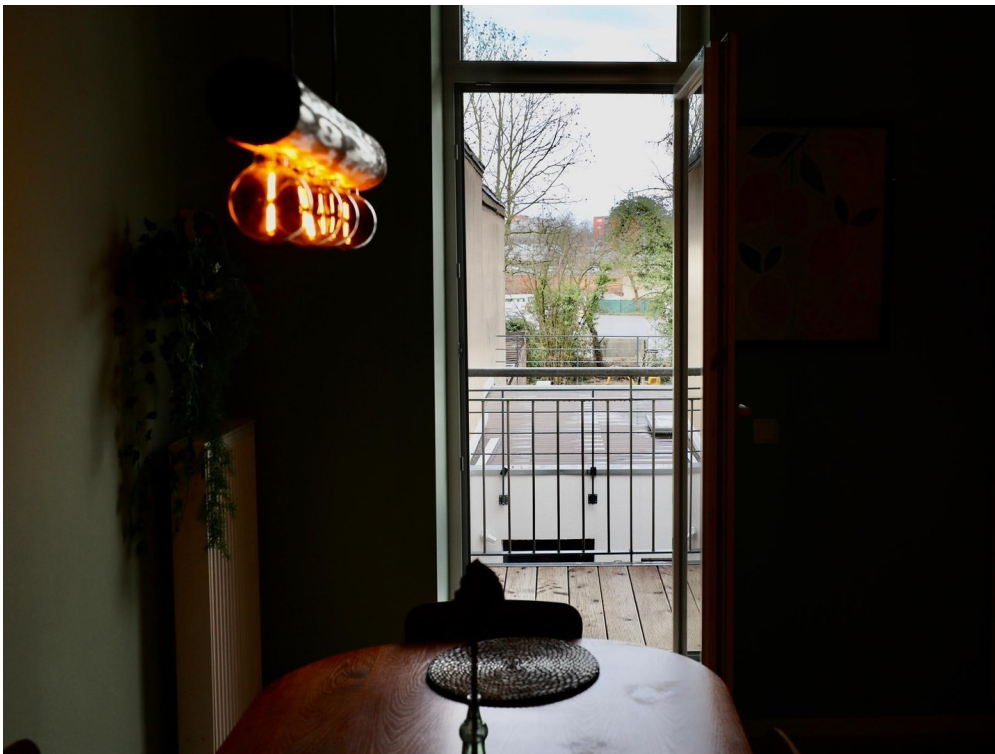
Exposé - Galerie



Exposé - Galerie



Exposé - Galerie



Exposé - Galerie



Exposé - Galerie

