

# Exposé

## Lager in Mainz

**Geräumiger Kellerraum / Lagerraum in zentraler Lage zu vermieten**



Objekt-Nr. OM-467958

### Lager

Vermietung: **40 € + NK**

Ansprechpartner:  
Michael Pfeffer

Rudolf Diesel Str 1  
55131 Mainz  
Rheinland-Pfalz  
Deutschland

Grundstücksfläche	18,00 m <sup>2</sup>	Zustand	gepflegt
Etagen	1	Etage	Keller
Energieträger	Gas	Gesamtfläche	18,00 m <sup>2</sup>
Mietsicherheit	360 €	Lager-/Prod.fläches	18,00 m <sup>2</sup>
Übernahme	Nach Vereinbarung	Heizung	Zentralheizung

# Exposé - Beschreibung

## Objektbeschreibung

Sie suchen zusätzlichen Stauraum für Möbel, Akten, Waren, Saisonartikel oder private Gegenstände? Dann ist dieser trockene und abschließbare Kellerraum genau das Richtige für Sie.

### Highlights

- ✓ Trockener und sauberer Kellerraum
- ✓ Gute Beleuchtung vorhanden
- ✓ Abschließbar und sicher zugänglich
- ✓ Ideal als Lager-, Archiv- oder Abstellfläche
- ✓ Ganzjährig nutzbar
- ✓ Flexible Nutzung für Privatpersonen und Gewerbetreibende

### Beschreibung

Der Kellerraum bietet großzügige Lagerflächen und eignet sich hervorragend zur Einlagerung von Umzugsgut, Möbeln, Akten, Werkzeugen, Online-Handelsware oder sonstigen Gegenständen. Durch die massive Bauweise und die trockene Beschaffenheit können Ihre Sachen sicher gelagert werden.

Der Zugang erfolgt bequem über das Treppenhaus des Gebäudes. Die Fläche ist sofort verfügbar.

### Lage

Der Kellerraum befindet sich in zentraler Lage mit guter Erreichbarkeit. Kurze Wege in die Innenstadt sowie eine gute Anbindung an den öffentlichen Nahverkehr machen den Standort besonders attraktiv.

### Sonstiges

Sofort verfügbar

Langfristige Anmietung möglich

Besichtigung nach Vereinbarung

Bei Interesse freuen wir uns über Ihre Nachricht.

## Ausstattung

### Fußboden:

Sonstiges (s. Text)

### Weitere Ausstattung:

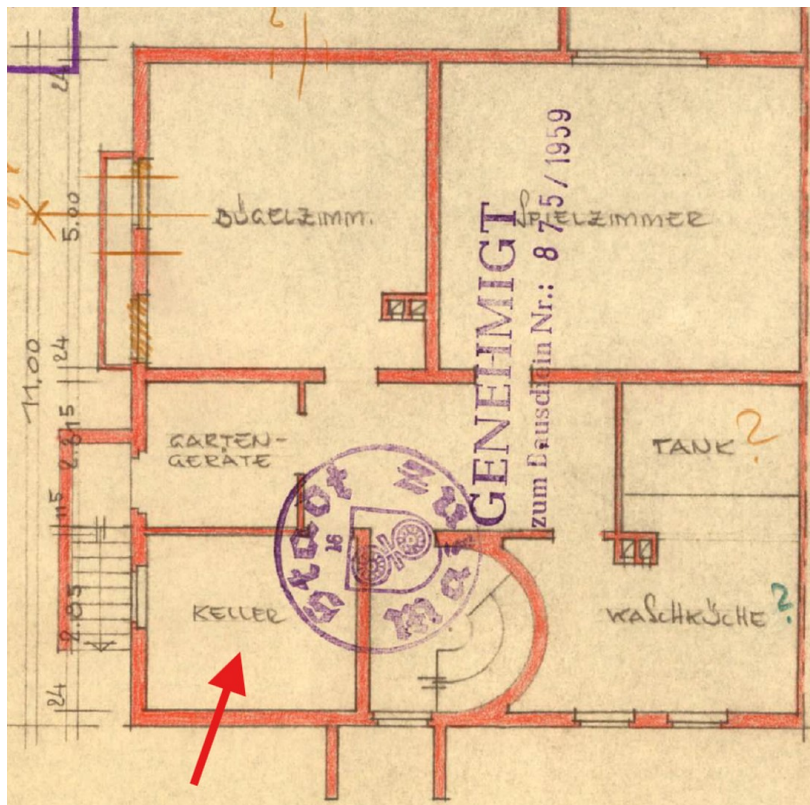
Keller

## Lage

Der Kellerraum befindet sich in der Rudolf-Diesel-Straße 1 in Mainz-Hechtsheim. Der Standort überzeugt durch seine hervorragende Erreichbarkeit und die zentrale Lage innerhalb eines etablierten Gewerbe- und Wohnumfelds.

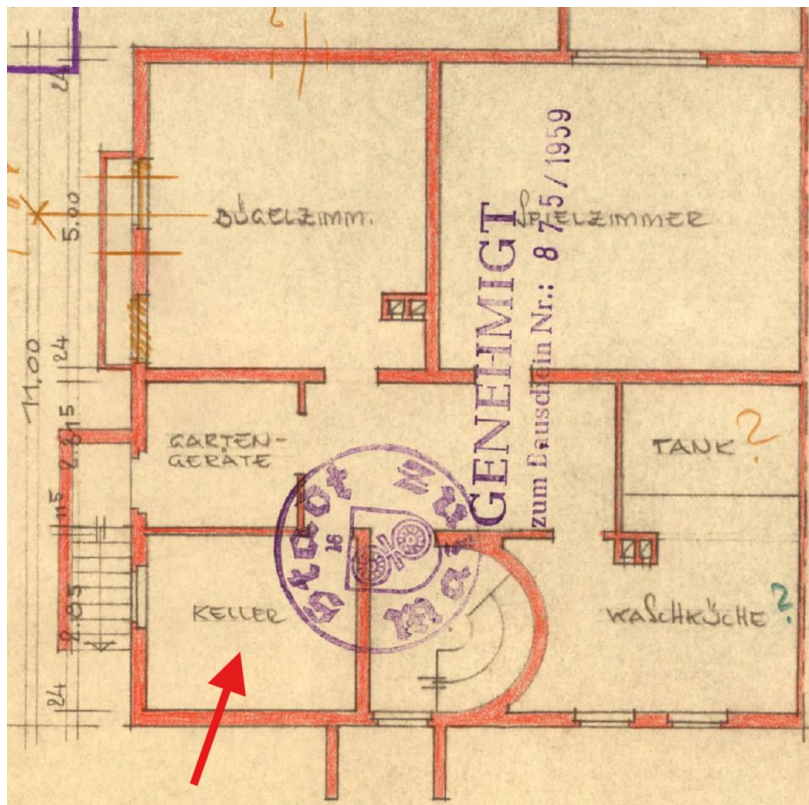
Die Mainzer Innenstadt ist in wenigen Minuten erreichbar. Durch die Nähe zu den Autobahnen A60 und A63 besteht eine optimale Anbindung an das regionale und überregionale Verkehrsnetz. Auch die Anfahrt aus Wiesbaden, Frankfurt, Darmstadt oder dem gesamten Rhein-Main-Gebiet ist unkompliziert möglich.

# Exposé - Galerie



Grundriss

# Exposé - Grundrisse



Grundriss