

Exposé

Einfamilienhaus in Nonnweiler

Neuwertiges Modernes Einfamilienhaus KfW 55 - Provisionsfrei-



Objekt-Nr. OM-467938

Einfamilienhaus

Verkauf: **517.000 €**

66620 Nonnweiler
Saarland
Deutschland

Baujahr	2022	Zustand	Neuwertig
Grundstücksfläche	1.400,00 m ²	Schlafzimmer	3
Etagen	1	Badezimmer	2
Zimmer	4,50	Garagen	1
Wohnfläche	145,00 m ²	Stellplätze	4
Energieträger	Luft- /Wasserwärme	Heizung	Fußbodenheizung
Übernahme	sofort		

Exposé - Beschreibung

Objektbeschreibung

Zum Verkauf steht eine Moderne Massiv gebaute Stadtvilla mit einer Doppelgarage auf einem ca. 1400qm großem Grundstück.

Aufteilung OG:

- 3Schlafzimmer eines mit Ankleide
- Badezimmer mit begehbare Dusche

Aufteilung EG:

- Gästebad mit Dusche
- HWR, Novelan Wärmepumpe
- Wohn-Essbereich
- Küche mit Speisekammer
- Im Haus wurde ein Hochwertiger Vinylboden verlegt
- Badezimmer Fliesen
- Fenster 3-Fach Wärmeschutzverglasung Schüco
- Sanitärausstattung von Markenherstellern
- Teilweise wurden Fliegengitter-/Tür verbaut
- Innenwände mit Dekorputz
- Vorbereitung für eine PV Anlage und Wallbox bereits vorhanden

u.v.m.

- Schöner großer Garten mit Südausrichtung, einer großen ruhigen Terrasse und weitere.
- Zisterne für Gartenbewässerung
- schönes neues Gartenhaus
- große Doppelgarage
- TCS Video-Station
- Garantie bis September 2027
- Hofeinfahrt/Vorgarten muss noch fertiggestellt werden....

Verkauft wird dieses schöne Anwesen von PRIVAT.

Preis VHB

Tel.: 0173/3142206

-KEINE MAKLERANFRAGEN- !!!!!

Ausstattung

Fußboden:

Fliesen, Vinyl / PVC

Weitere Ausstattung:

Terrasse, Garten, Vollbad, Duschbad, Einbauküche, Gäste-WC

Sonstiges

Bilder sind Original, KEINE KI erstellten !

Lage

Bei weiteren fragen gerne melden, gerne können Sie sich die Lage vorab ansehen.

Die Immobilie steht in Nonnweiler-Schwarzenbach

Steinkaul 2C nicht zu übersehen.

Infrastruktur:

Apotheke, Lebensmittel-Discount, Allgemeinmediziner, Kindergarten, Grundschule, Öffentliche Verkehrsmittel

Exposé - Energieausweis

Energieausweistyp	Bedarfsausweis
Erstellungsdatum	ab 1. Mai 2014
Endenergiebedarf	16,70 kWh/(m²a)
Energieeffizienzklasse	A+



Exposé - Galerie



Exposé - Galerie



Exposé - Galerie



Exposé - Galerie



Exposé - Galerie



Wohnzimmer im Glasschiebetür



Gäste-WC mit Dusche

Exposé - Galerie



neuwertige EBK



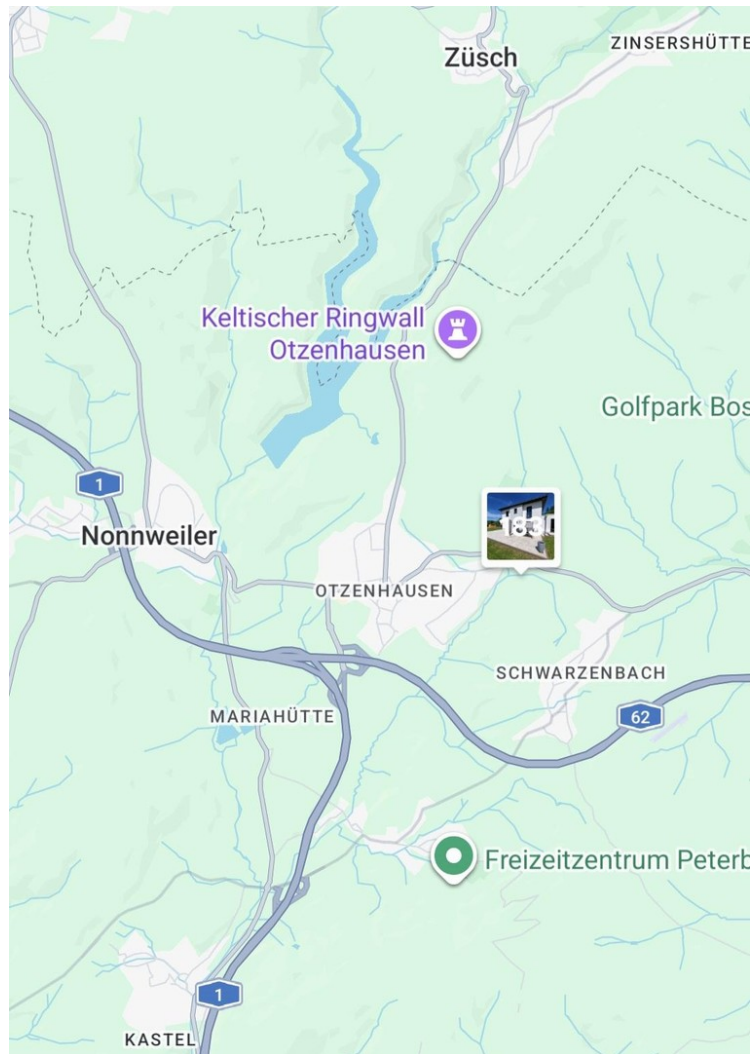
Exposé - Galerie



Exposé - Galerie

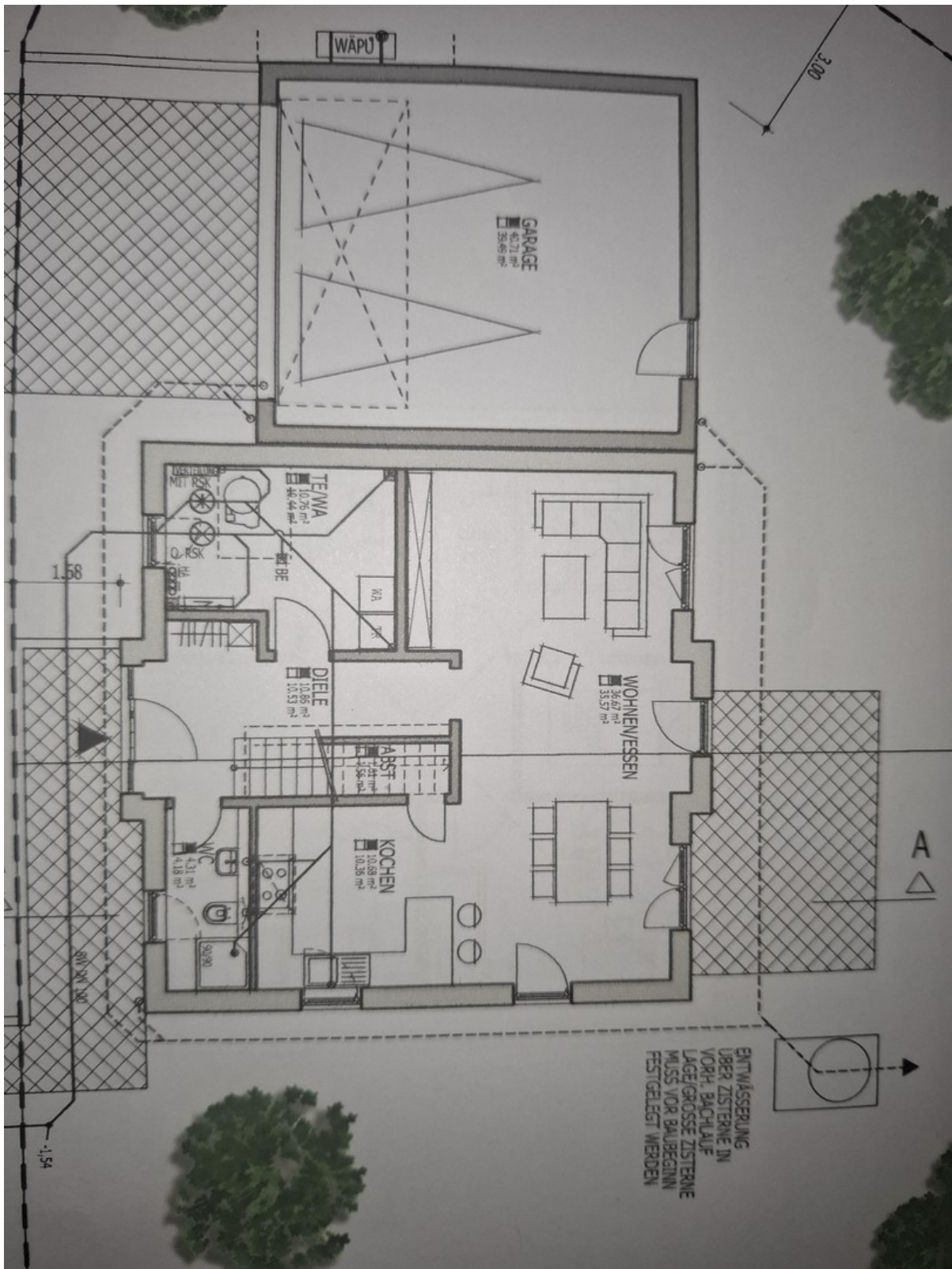


Exposé - Galerie



Lage

Exposé - Grundrisse



Exposé - Grundrisse

