

# Exposé

## Wohnung in Drebach OT Venusberg

**□ Wunderschöne 4-Raum-Maisonettewohnung (2) in Drebach-Venusberg – 90 m<sup>2</sup> – Frei ab 01.08.2026**



Objekt-Nr. OM-467876

### Wohnung

Vermietung: **470 € + NK**

Ansprechpartner:  
Sven Böllert

Bergstraße 12  
09430 Drebach OT Venusberg  
Sachsen  
Deutschland

Etagen	2	Mietsicherheit	940 €
Zimmer	4,00	Übernahme	Nach Vereinbarung
Wohnfläche	90,00 m <sup>2</sup>	Schlafzimmer	3
Nebenkosten	90 €	Badezimmer	2
Heizkosten	90 €	Etage	Erdgeschoss
Miete Garage/Stellpl.	40 €	Stellplätze	1

# Exposé - Beschreibung

## Objektbeschreibung

Adresse: Bergstraße, 09430 Drebach – OT Venusberg Wohnfläche: 90 m<sup>2</sup> Zimmer: 4 Etagen: 2 (Maisonette) Zustand: frisch renoviert Verfügbar ab: 01.08.2026

### ☆☆ Objektbeschreibung

Diese charmante 4-Zimmer-Maisonettewohnung erstreckt sich über zwei Etagen und bietet ein modernes, frisch renoviertes Wohnambiente. Mit ihren 90 m<sup>2</sup> eignet sie sich ideal für Familien, Paare mit Platzbedarf oder Menschen, die eine ruhige, naturnahe Wohnlage schätzen.

Die Wohnung überzeugt durch helle Räume, einen angenehmen Grundriss und praktische Zusatzflächen, die den Alltag deutlich erleichtern.

### Ausstattung

4 gut geschnittene Zimmer

Maisonette über 2 Etagen mit zwei Badezimmer

Renovierter Zustand

Küchenschränke vorhanden (ohne Elektrogeräte)

2 Kellerräume

Eigener Außenschuppen

Stellplatz direkt am Haus (40 €/Monat)

Ruhiges, gepflegtes Wohnumfeld

Highlight für Familien – Spielparadies direkt hinter dem Haus

Hinter dem Gebäude befindet sich ein großzügiger Spielbereich, ideal für Kinder:

Trampolin

Kleiner Pool

Sandkasten

Viel Platz zum Spielen und Toben

Ein echtes Plus für Familien, die eine sichere und kinderfreundliche Umgebung suchen.

## Ausstattung

Mietübersicht

Kaltmiete: 470 €

Nebenkosten: 90 €

Heizkosten: 90 €

Stellplatz: 40 €

Warmmiete gesamt: 690 €

Kaution: 940 €

### **Fußboden:**

Laminat, Fliesen

**Weitere Ausstattung:**

Garten, Keller

**Lage**

Lage – Drebach / Venusberg

Die Wohnung liegt im beliebten Ortsteil Venusberg in Drebach, direkt an der Bergstraße. Die Lage bietet:

ruhiges, grünes Wohnumfeld

kurze Wege zu Einkaufsmöglichkeiten

schnelle Anbindung nach Annaberg-Buchholz, Thum, Gelenau und Chemnitz

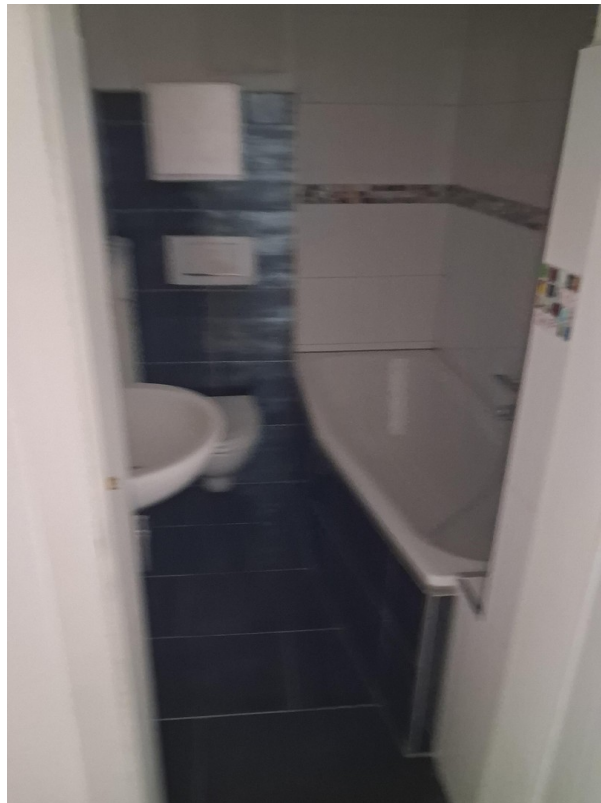
familienfreundliche Umgebung mit Natur, Feldern und Wald in unmittelbarer Nähe

Ein idealer Wohnort für alle, die Ruhe und Natur schätzen, aber dennoch gut angebunden sein möchten.

**Infrastruktur:**

Apotheke, Kindergarten, Grundschule, Öffentliche Verkehrsmittel

# Exposé - Galerie



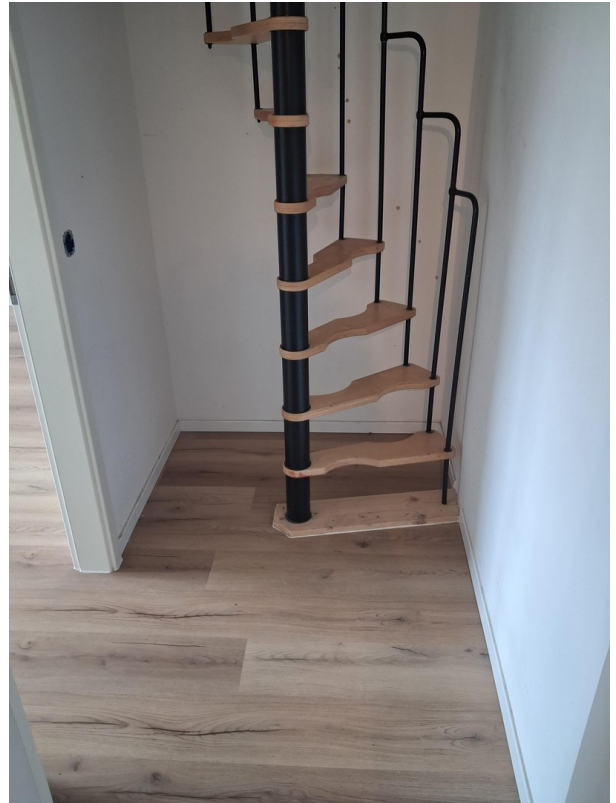
# Exposé - Galerie



# Exposé - Galerie



# Exposé - Galerie



# Exposé - Galerie



# Exposé - Galerie



# Exposé - Galerie

