

Exposé

Wohnung in Solingen

**Erstbezug nach Sanierung | 4 Zimmer | 2 neue Bäder |
Balkon | ca. 96 m² | Solingen- Ohligs**



Objekt-Nr. OM-467787

Wohnung

Vermietung: **1.250 € + NK**

Ansprechpartner:
Denis Blazevic

Rheinstr 16
42697 Solingen
Nordrhein-Westfalen
Deutschland

Zimmer	4,00	Übernahme	Nach Vereinbarung
Wohnfläche	96,00 m ²	Badezimmer	2
Nebenkosten	180 €	Etage	1. OG
Mietsicherheit	3.750 €	Heizung	Sonstiges

Exposé - Beschreibung

Objektbeschreibung

Erstbezug nach Sanierung | 4 Zimmer | 2 neue Bäder | Balkon | ca. 96 m² | Solingen-Ohligs

Frisch sanierte 4-Zimmer-Wohnung mit 2 neuen Bädern und Balkon in Solingen

In der Rheinstraße 16 in Solingen steht diese großzügige und modernisierte 4-Zimmer-Wohnung zur Vermietung.

Die Wohnung verfügt über drei Schlafzimmer, ein helles Wohnzimmer, eine separate Küche, einen Balkon sowie zwei vollständig erneuerte Badezimmer mit Dusche und Badewanne.

Im Rahmen der Sanierung wurden unter anderem neue Bodenbeläge verlegt, sämtliche Wände und Decken neu tapeziert und gestrichen sowie moderne LED-Einbauspots installiert. Die letzten Feinarbeiten befinden sich aktuell noch in der Fertigstellung.

Ausstattung:

- * ca. 95 m² Wohnfläche
- * 4 Zimmer (3 Schlafzimmer + Wohnzimmer)
- * 2 neue Tageslichtbäder
- * Balkon
- * neue Bodenbeläge
- * frisch tapeziert und gestrichen
- * moderne LED-Spots
- * großzügiger Grundriss
- * sofort verfügbar

Die Beheizung erfolgt über elektrische Heizkörper bzw. Nachtspeicherheizung.

Kaltmiete: 1.250 €

Verfügbar ab sofort.

Besichtigungstermine können nach Absprache kurzfristig vereinbart werden.

Ausstattung

Fußboden:

Fliesen, Vinyl / PVC

Weitere Ausstattung:

Balkon, Keller, Vollbad, Duschbad, Gäste-WC

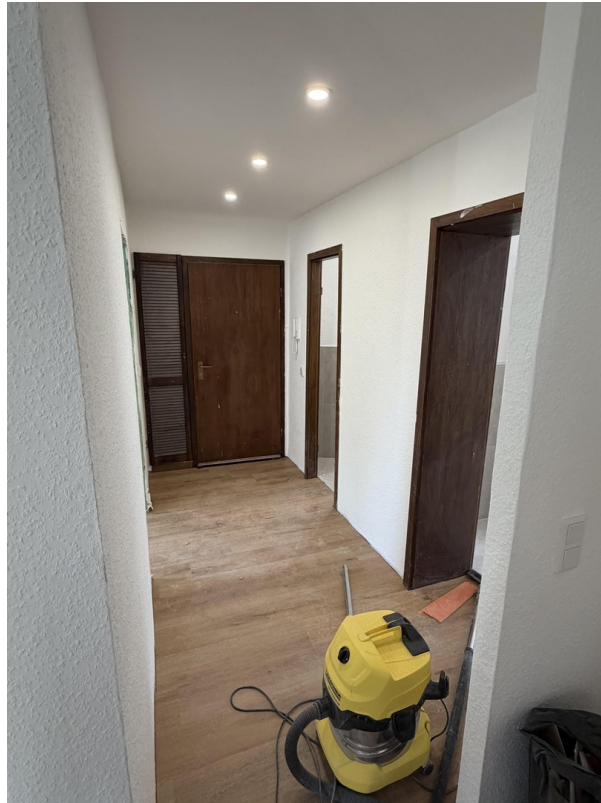
Lage

„Die Immobilie befindet sich in zentraler, dennoch ruhiger Lage im beliebten Solinger Stadtteil Ohligs. Die Rheinstraße zeichnet sich durch eine angenehme Wohnlage und eine gute Infrastruktur aus. Einkaufsmöglichkeiten, öffentliche Verkehrsmittel sowie der Solinger Hauptbahnhof sind schnell erreichbar. Die gute Verkehrsanbindung in Richtung Düsseldorf, Köln und Wuppertal macht den Standort besonders attraktiv.“

Infrastruktur:

Apotheke, Lebensmittel-Discount, Allgemeinmediziner, Öffentliche Verkehrsmittel

Exposé - Galerie



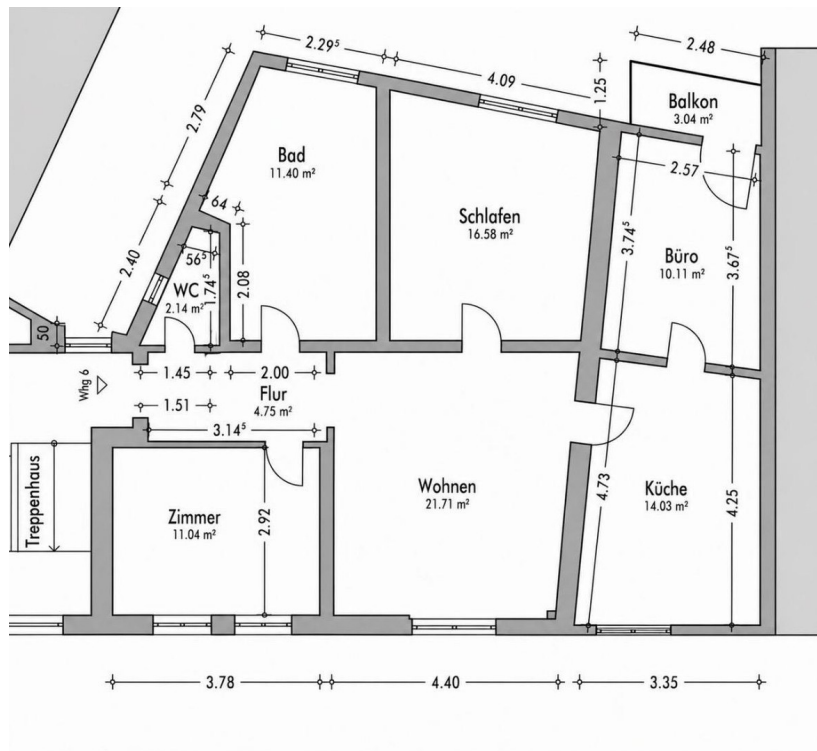
Exposé - Galerie



Exposé - Galerie



Exposé - Galerie



Exposé - Galerie

