

# Exposé

## Wohnung in Seevetal

### Eigentumswohnung in Seevetal/Hittfeld mit traumhaften Balkon



Objekt-Nr. OM-467758

#### Wohnung

Verkauf: **250.000 €**

Ansprechpartner:  
Sven und Elke Anders

Fliederweg 1  
21218 Seevetal  
Niedersachsen  
Deutschland

Baujahr	1977	Zustand	gepflegt
Etagen	1	Schlafzimmer	1
Zimmer	2,00	Badezimmer	1
Wohnfläche	86,00 m <sup>2</sup>	Etage	1. OG
Energieträger	Gas	Tiefgaragenplätze	1
Hausgeld mtl.	403 €	Heizung	Zentralheizung
Übernahme	sofort		

# Exposé - Beschreibung

## Objektbeschreibung

Eigentumswohnung im 1. Obergeschoss

Großer Wohn- und Essbereich mit offener Küche

Großzügiger Balkon mit Abstellraum

Separates Bad und zusätzliches WC

Nicht vermietet, sofort beziehbar

## Ausstattung

Kamin im Wohnbereich

Offene Küche

Küche mit Spülmaschine

Kellerraum

Tiefgaragenstellplatz

gemeinschaftlicher Fahrrad und Waschkeller

### **Fußboden:**

Teppichboden, Vinyl / PVC

### **Weitere Ausstattung:**

Balkon, Keller, Duschbad, Einbauküche, Gäste-WC, Kamin

## Sonstiges

Webseite [fliederweg1.anders.hamburg](http://fliederweg1.anders.hamburg)

Wir bitten um Verständnis, dass wir da wir ohne Makler verkaufen ggf. Sammelbesichtigungen durchführen.

## Lage

Die Wohnung befindet sich im Fliederweg 1 in 21218 Seevetal, in einer ruhigen und angenehmen Wohnlage. Die Umgebung bietet eine gute Kombination aus naturnahem Wohnen und praktischer Alltagsinfrastruktur.

Einkaufsmöglichkeiten befinden sich direkt im Ort; ein Supermarkt ist ca. 600 m entfernt. Eine Bushaltestelle sowie ein Restaurant liegen in ca. 300 m Entfernung. Die S-Bahn-Station Hittfeld ist ca. 1,7 km entfernt und bietet Anschluss in Richtung Hamburg und Umgebung. Auch die Autobahnanbindung ist gut erreichbar, sodass sich die Lage sowohl für Pendler als auch für Menschen eignet, die ruhig wohnen und dennoch gut angebunden sein möchten.

### **Infrastruktur:**

Apotheke, Lebensmittel-Discount, Allgemeinmediziner, Kindergarten, Grundschule, Gymnasium, Gesamtschule, Öffentliche Verkehrsmittel

# Exposé - Energieausweis

Energieausweistyp	Verbrauchsausweis
Erstellungsdatum	ab 1. Mai 2014
Endenergieverbrauch	139,80 kWh/(m <sup>2</sup> a)
Energieeffizienzklasse	E

## Exposé - Galerie



Wohnzimmer

# Exposé - Galerie



Küche



Essbereich

# Exposé - Galerie

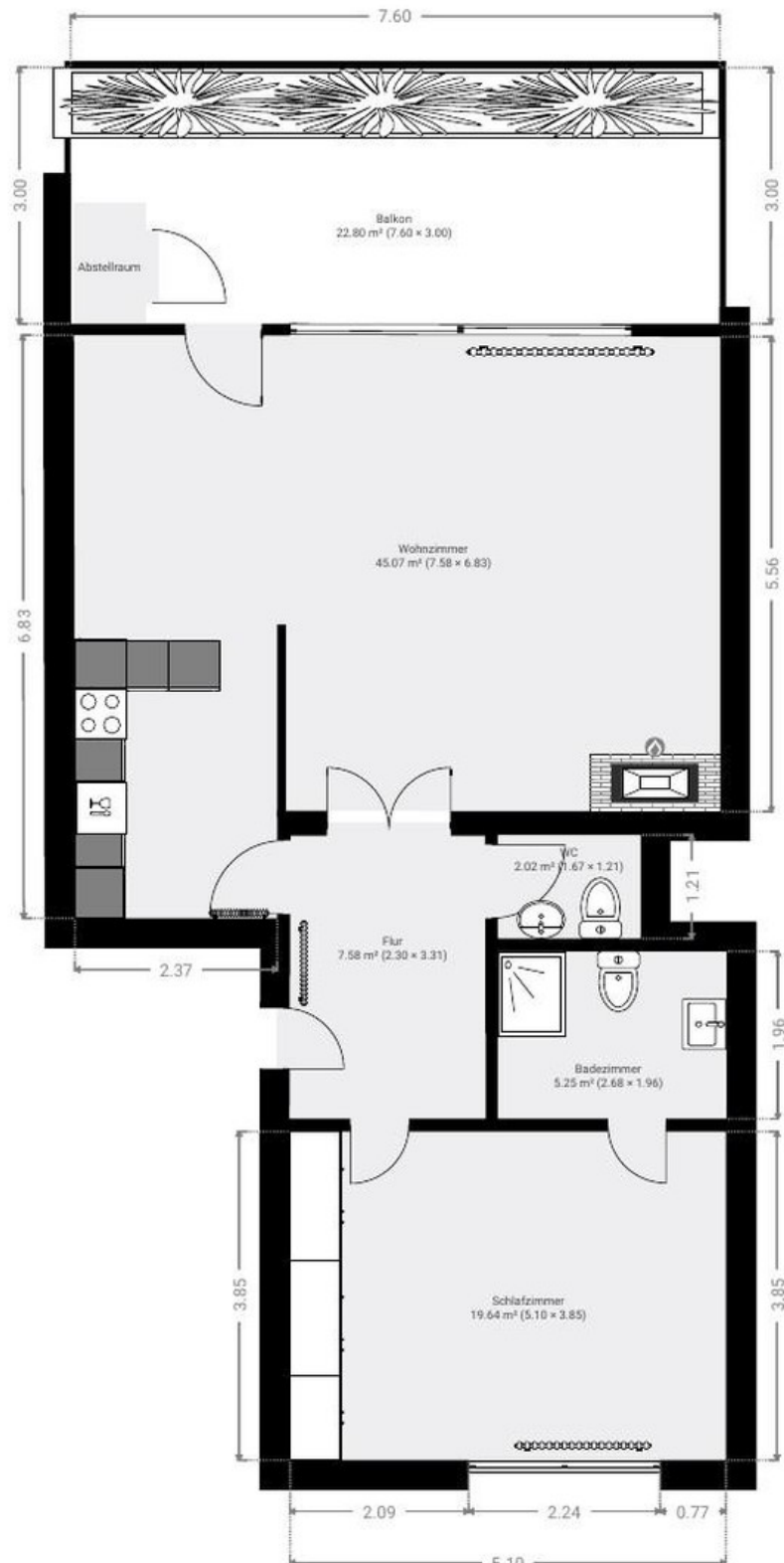


Schlafzimmer



Bad

# Exposé - Grundrisse



Grundriss

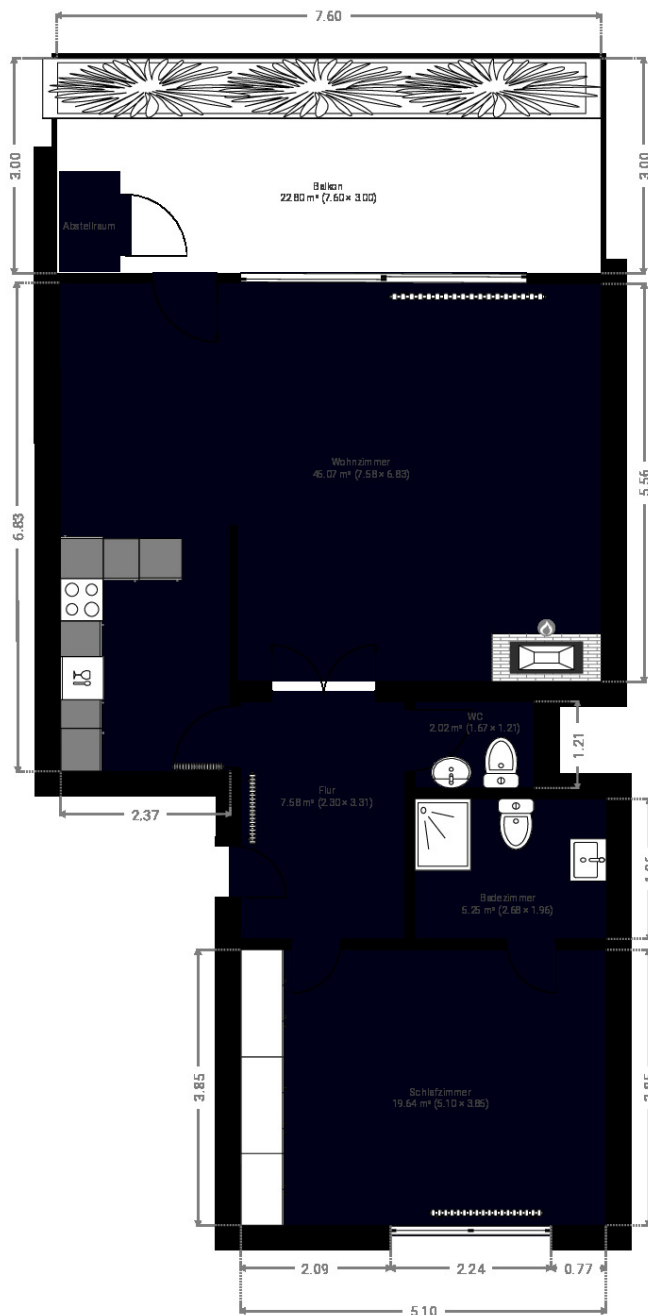
# Exposé - Grundrisse

## Wohnung 1 Og Fliederweg

Fliederweg 1, 21218 Seevetal, Niedersachsen, DE  
ETAGEN: 1



### ▼ 1. OG



DIESER GRUNDRISS WIRD OHNE JEGLICHE GEWÄHRLEISTUNG ZUR VERFÜGUNG GESTELLT. SENSORIA LEHNT JEDE GARANTIE AB, EINSCHLIESSLICH, OHNE EINSCHRÄNKUNG, ZUFRIEDENSTELLENDER QUALITÄT ODER GENAUIGKEIT DER ABMESSUNGEN.

