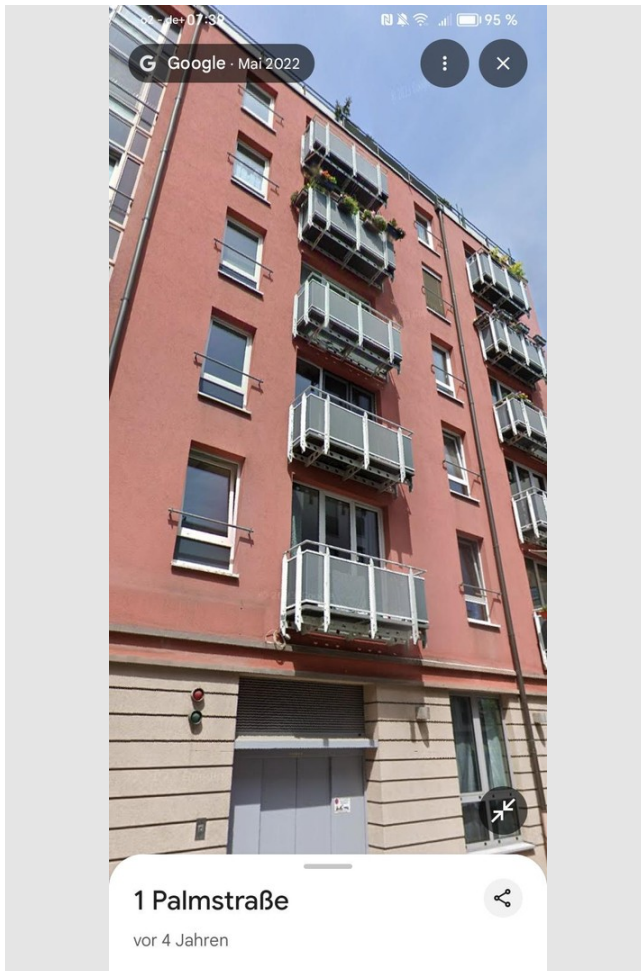


Exposé

Wohnung in Dresden

1 Zi. Wohnung in Nähe Dresden Altstadt



Objekt-Nr. **OM-467754**

Wohnung

Vermietung: **595 € + NK**

Ansprechpartner:
Herr Otto

Palmstraße 1
01067 Dresden
Sachsen
Deutschland

Etagen	4	Übernahme	ab Datum
Zimmer	1,00	Übernahmedatum	01.07.2026
Wohnfläche	60,00 m ²	Zustand	gepflegt
Nebenkosten	55 €	Badezimmer	1
Heizkosten	100 €	Etage	4. OG
Summe Nebenkosten	155 €	Tiefgaragenplätze	1
Miete Garage/Stellpl.	50 €	Heizung	Zentralheizung
Mietsicherheit	1.785 €		

Exposé - Beschreibung

Objektbeschreibung

1 Zi. Wohnung in zentraler Lage.

Nähe Altstadt. Alle Versorgungsn Fußläufig erreichbar. Großer Balkon, Aufzug, Stellplatz Duplex.

Ausstattung

Aufgrund der Größe der Wohnung ist durch einen Raumteiler eine Abgrenzung für einen extra Raum (Schlafraum) problemlos möglich.

Fußboden:

Laminat

Weitere Ausstattung:

Balkon, Aufzug

Lage

Zentral

Infrastruktur:

Apotheke, Lebensmittel-Discount, Allgemeinmediziner, Kindergarten, Grundschule, Hauptschule, Realschule, Gymnasium, Gesamtschule, Öffentliche Verkehrsmittel

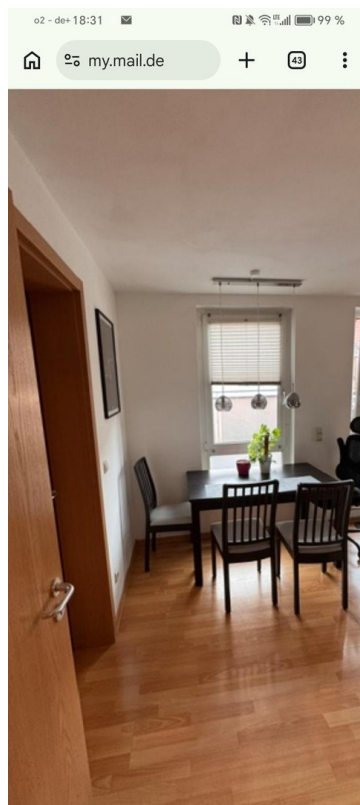
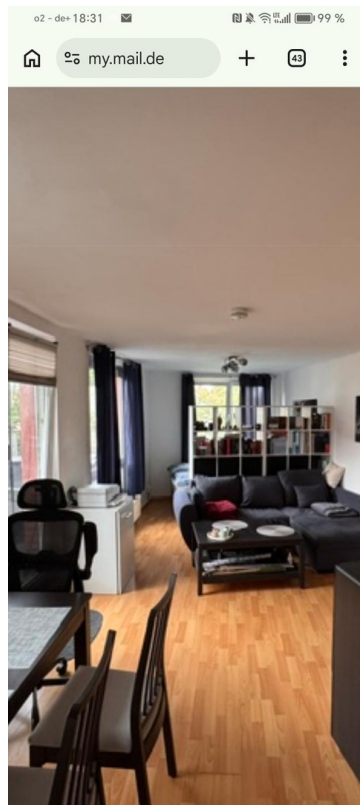
Exposé - Galerie



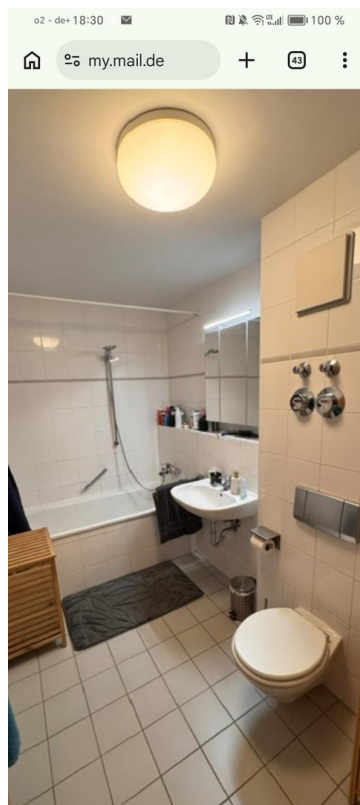
Exposé - Galerie



Exposé - Galerie



Exposé - Galerie



Exposé - Galerie

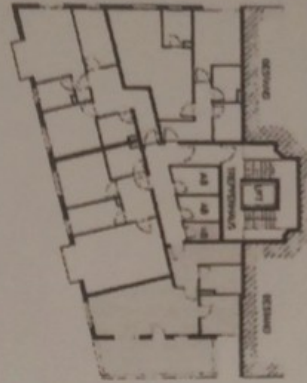


Exposé - Galerie



Exposé - Grundrisse

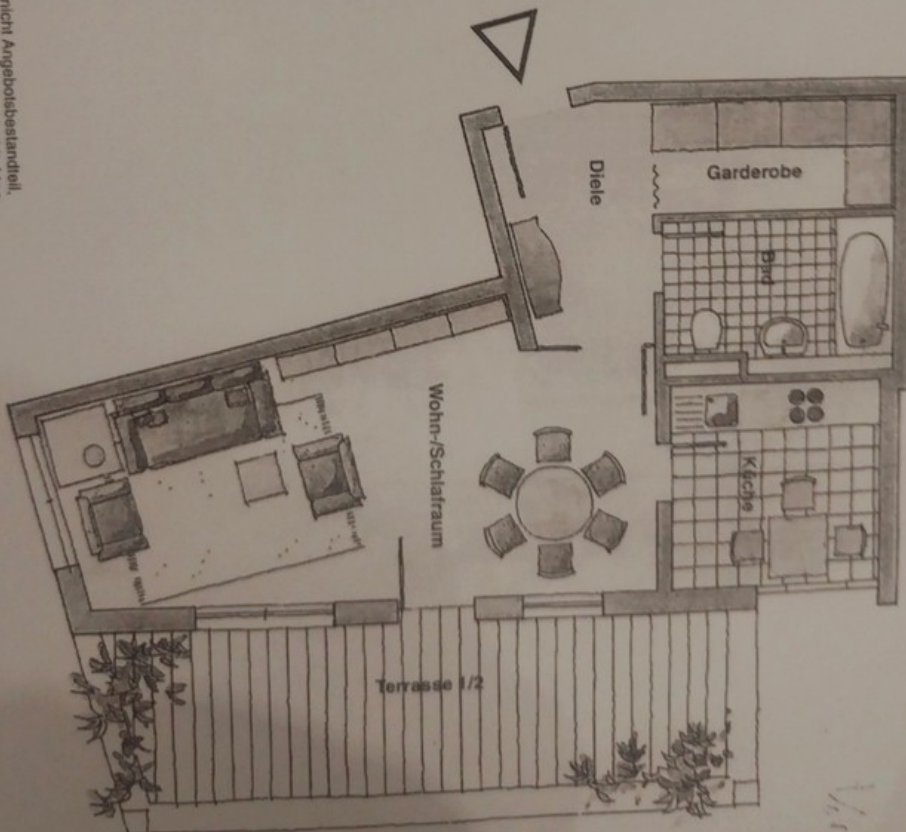
Der Grundriß - Typ E Appartement mit Terrasse



Wohnung 17

17.1 Diele	4,68 m ²
17.2 Garderobe	3,94 m ²
17.3 Bad	6,08 m ²
17.4 Terrasse 1/2	10,17 m ²
17.5 Küche	7,59 m ²
17.6 Wohn-/Schlafraum	24,36 m ²
17.7 Abstellraum	4,43 m ²
Wohnfläche	61,25 m²

Grundrisse sind mit der Hälfte ihrer tatsächlichen Fläche
gerechnet. Rohbauflächen ohne Putzabzug.
Dieser Plan ist zur Maßnahme
nicht geeignet.



Einrichtungen sind nicht Angebotsbestandteil,
sondern Gestaltungsvorschlag der Architekten.