

# Exposé

## Schloss in Borgentreich

### Barockschloss Natzungen (1728) – Historisches Herrenhaus auf 5.000 m<sup>2</sup> Parkgrundstück



Objekt-Nr. OM-467618

**Schloss**

Verkauf: **850.000 €**

34434 Borgentreich  
Nordrhein-Westfalen  
Deutschland

Baujahr	1728	Übernahme	Nach Vereinbarung
Grundstücksfläche	5.000,00 m <sup>2</sup>	Zustand	gepflegt
Etagen	3	Schlafzimmer	6
Zimmer	13,00	Badezimmer	5
Wohnfläche	720,00 m <sup>2</sup>	Carports	1
Energieträger	Öl	Stellplätze	2

# Exposé - Beschreibung

## Objektbeschreibung

Mit Schloss Natzungen präsentiert sich ein außergewöhnliches Kulturdenkmal von seltener Qualität. Das im Jahr 1728 errichtete barocke Herrenhaus vereint historische Authentizität, repräsentative Architektur und vielseitige Nutzungsmöglichkeiten in einer Weise, die nur noch selten am Markt zu finden ist.

Das Anwesen befindet sich auf einem rund 5.000 m<sup>2</sup> großen, parkähnlichen Grundstück mit altem Baumbestand und vermittelt bereits bei der Zufahrt den Charakter eines klassischen Herrensitzes. Die symmetrische Fassade, das markante Sandsteinportal sowie zahlreiche erhaltene historische Bauelemente prägen das eindrucksvolle Erscheinungsbild.

Mit einer Gesamtfläche von rund 720 m<sup>2</sup> bietet das Schloss großzügige Wohn- und Repräsentationsbereiche auf mehreren Ebenen. Besondere Akzente setzen die eindrucksvolle Kaminhalle, die weitläufigen Wohnräume sowie das ausgebauten Dachgeschoss mit sichtbarer Fachwerkkonstruktion.

Die denkmalgerechte Sanierung und Modernisierung erfolgte unter Berücksichtigung der historischen Bausubstanz. Dadurch entstand eine gelungene Verbindung aus historischem Ambiente und zeitgemäßen Nutzungsmöglichkeiten.

Ob als privater Landsitz, Mehrgenerationen-anwesen, repräsentativer Unternehmenssitz, exklusive Eventlocation oder Boutique-Hotel – Schloss Natzungen eröffnet vielfältige Perspektiven für Eigennutzer und Investoren gleichermaßen.

## Ausstattung

### Weitere Ausstattung:

Terrasse, Garten, Keller, Aufzug, Vollbad, Einbauküche, Kamin

## Sonstiges

Das Anwesen steht unter Denkmalschutz und stellt ein bedeutendes Zeugnis barocker Baukultur des 18. Jahrhunderts dar. Historische Herrenhäuser dieser Größenordnung und Erhaltungsgüte gelangen nur äußerst selten auf den Markt.

Die vorhandene Gebäudestruktur eröffnet vielfältige Nutzungsmöglichkeiten und Entwicklungsperspektiven. Insbesondere für Liebhaber historischer Immobilien, Unternehmer, Stiftungen oder Investoren bietet das Objekt die Gelegenheit, ein außergewöhnliches Stück Architekturgeschichte zu erwerben und fortzuführen.

Weitere Informationen, Grundrisse sowie ergänzende Objektunterlagen stellen wir qualifizierten Interessenten gerne auf Anfrage zur Verfügung.

Besichtigungen erfolgen ausschließlich nach vorheriger Terminvereinbarung.

## Lage

Schloss Natzungen befindet sich in ruhiger und naturnaher Lage im Kreis Höxter, eingebettet in die reizvolle Kulturlandschaft Ostwestfalens. Die Region zeichnet sich durch ihre weitläufigen Wälder, sanften Hügellandschaften und ihre hohe Lebensqualität aus.

Trotz der idyllischen Umgebung ist eine gute Anbindung an die regionale Infrastruktur gewährleistet. Die Städte Warburg, Beverungen und Höxter sind in kurzer Zeit erreichbar und bieten sämtliche Einrichtungen des täglichen Bedarfs, medizinische Versorgung, Gastronomie sowie Bildungs- und Freizeitangebote.

Die Nähe zu wichtigen Verkehrsachsen ermöglicht zudem eine komfortable Erreichbarkeit der Wirtschaftsregionen Nordrhein-Westfalens und Niedersachsens. Damit verbindet die Lage auf ideale Weise Privatsphäre, Naturverbundenheit und gute Erreichbarkeit.

Für Eigentümer, die Ruhe, Repräsentation und historische Atmosphäre schätzen, bietet Schloss Natzungen einen außergewöhnlichen Rückzugsort in einer der landschaftlich schönsten Regionen Deutschlands.

**Infrastruktur:**

Apotheke, Lebensmittel-Discount, Allgemeinmediziner, Kindergarten, Grundschule, Öffentliche Verkehrsmittel

# Exposé - Galerie



Gartenansicht



Vorderansicht

# Exposé - Galerie



Eingangsportal



Eingangsportal

# Exposé - Galerie



Straßenmauer



Untere Kaminhalle

# Exposé - Galerie



Untere Kaminhalle



Untere Kaminhalle

# Exposé - Galerie



Galerieraum EG



Galerieraum EG

# Exposé - Galerie



Getäfelter Raum EG



Getäfelter Raum EG

# Exposé - Galerie



Büro EG



Gästezimmer EG

# Exposé - Galerie



Gästezimmer EG



Bad EG

# Exposé - Galerie



Treppenhaus



Treppenhaus



Halle mit Flügel OG

# Exposé - Galerie



Halle mit Flügel OG



Großes Esszimmer OG

# Exposé - Galerie



Großes Esszimmer OG



Großes Esszimmer OG

# Exposé - Galerie



Küche OG



Küche OG

# Exposé - Galerie



Großer Wohnraum OG



Großer Wohnraum OG

# Exposé - Galerie



Großer Wohnraum OG



Großer Wohnraum OG

# Exposé - Galerie



Kamin im OG



Fensterausblick



Schlafzimmer OG

# Exposé - Galerie



Schlafzimmer OG



Schlazimmer OG

# Exposé - Galerie



Schlafzimmer OG



Bad OG

# Exposé - Galerie



Bad OG



Treppenhaus zum DG

# Exposé - Galerie



Dachgeschoss



Dachgeschoss

# Exposé - Galerie



Dachgeschoss



Dachgeschoss

# Exposé - Galerie



Ovales Fenster DG



Küche DG



Schlazimmer DG

# Exposé - Galerie



Schlafzimmer DG



Schlafzimmer DG

# Exposé - Galerie



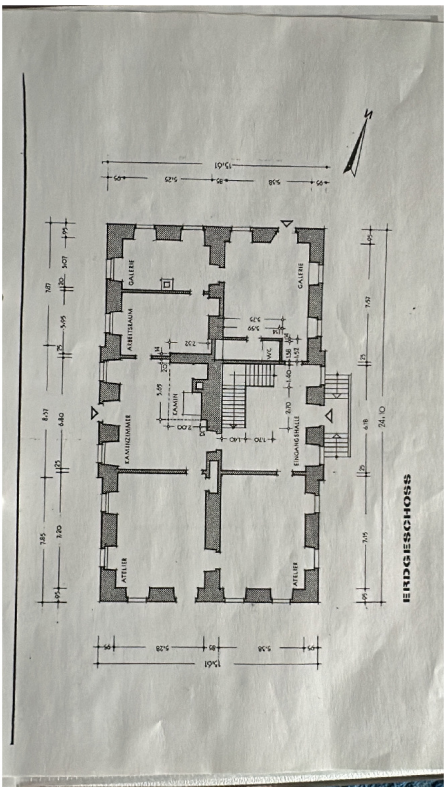
Schlafzimmer DG



Keller



# Exposé - Grundrisse



# Exposé - Grundrisse

