

Exposé

Wohnung in Karlsruhe

Schöne 4-Zimmer-Wohnung inmitten der schönen Oststadt



Objekt-Nr. OM-467569

Wohnung

Vermietung: **890 € + NK**

Ansprechpartner:
Georg Beck KG Hausverwaltung

Ludwig-Wilhelm-Str. 20
76131 Karlsruhe
Baden-Württemberg
Deutschland

Baujahr	1905	Übernahmedatum	01.09.2026
Zimmer	4,00	Zustand	gepflegt
Wohnfläche	81,30 m ²	Schlafzimmer	3
Energieträger	Gas	Badezimmer	1
Nebenkosten	195 €	Etage	4. OG
Mietsicherheit	2.670 €	Heizung	Etagenheizung
Übernahme	ab Datum		

Exposé - Beschreibung

Objektbeschreibung

In einem schönen denkmalgeschützten Altbau in der Karlsruher Oststadt können wir Ihnen ab dem 01.09.2026 eine gepflegte 4-Zimmer-Wohnung mit Dachterrasse im 4. OG anbieten. Das Haus verfügt nicht über einen Aufzug. Altbautypisch hat die Wohnung hohe Decken sowie einen langen Flur, von dem die einzelnen Zimmer abgehen.

Ausstattung

Sie suchen nach einer gepflegten 4-Zimmer-Wohnung mit dem gewissen Flair? Dann sollten Sie sich unbedingt auf unsere Anzeige bewerben.

Die Wohnung verfügt über 4 Zimmer, einen Abstellraum, eine geräumigen Küche und ein Badezimmer mit Fenster.

Die Wohnräume sind mit einem Laminatboden ausgestattet, die Küche und das Badezimmer mit Fliesen.

Die Wohnung ist mit einer Etagenheizung ausgestattet, diese ist für die Warmwasseraufbereitung und die Heizleistung zuständig.

Fußboden:

Laminat, Fliesen, Sonstiges (s. Text)

Weitere Ausstattung:

Keller, Dachterrasse

Sonstiges

Die Mindestmietzeit für diese Wohnung beträgt 2 Jahre.

Die ersten Besichtigungstermine finden am 25.06.2026 nachmittags statt. Sie werden hierzu schriftlich oder telefonisch eingeladen.

Wichtige Unterlagen: Gehaltsnachweise, Schufa, Mieterselbstauskunft sowie die Mietzahlungsbestätigung Ihrer jetzigen Wohnung.

--

Impressum:

Georg Beck KG

Stephanienstr. 42/44

D-76133 Karlsruhe

Tel.: +49 (0)721 25023

E-Mail: info@hausverwaltung-beck.de

Unser ausführliches Impressum finden Sie auf: <https://hausverwaltung-beck.de/impressum/>

Lage

Die Wohnung befindet sich in der Karlsruher Oststadt. In unmittelbarer Nähe befinden sich Einkaufsmöglichkeiten, Arztpraxen, Restaurants und eine sehr gute S-Bahn-Anbindung.

Infrastruktur:

Apotheke, Lebensmittel-Discount, Allgemeinmediziner, Kindergarten, Gymnasium, Öffentliche Verkehrsmittel

Exposé - Galerie



Zimmer 1

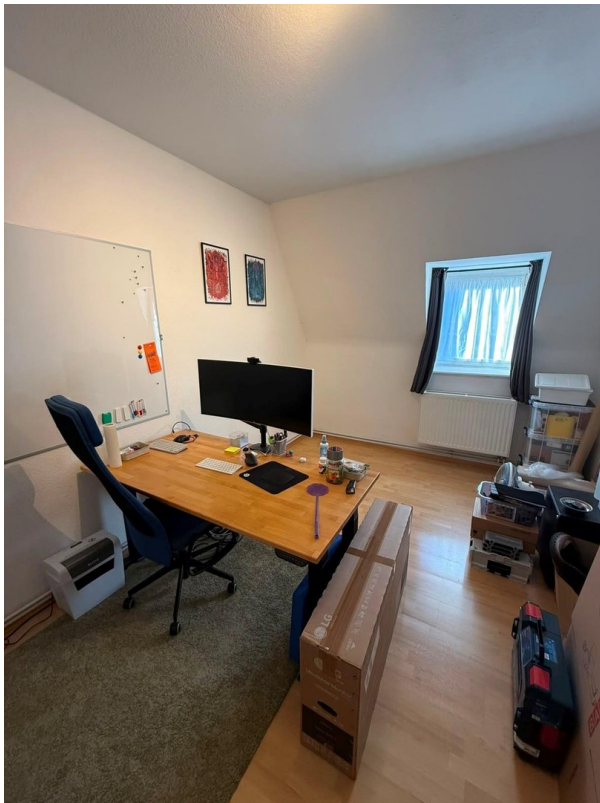


Zimmer 1

Exposé - Galerie



Zimmer 1



Zimmer 2



Zimmer 2

Exposé - Galerie



Zimmer 3 mit Zugang zu Dacht.



Dachterasse

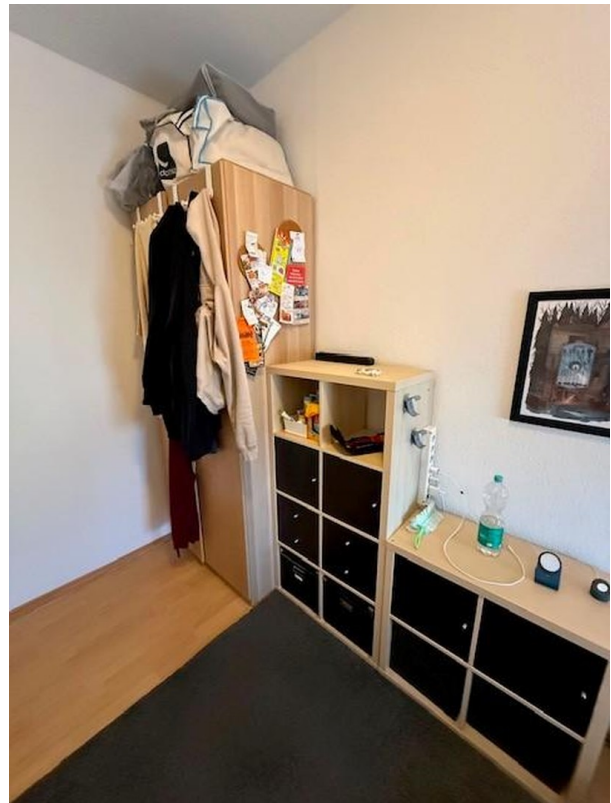
Exposé - Galerie



Ausblick von Dachterrasse



Zimmer 4



Zimmer 4

Exposé - Galerie



Badezimmer



Küche

Exposé - Galerie



Küche

Exposé - Anhänge

1. Mieterselbstauskunft

Mieterselbstauskunft für das Objekt

Alle mit *) gekennzeichneten Felder sind **erforderliche Angaben zur ersten Kontaktaufnahme**. Alle weiteren Felder sind im Laufe des Bewerbungsprozesses bei berechtigtem Interesse nachträglich wahrheitsgemäß anzugeben.

	Mietinteressent	Ehegatte / Mitmietinteressent
Vorname, Name *)		
Geburtsdatum		
Staatsangehörigkeit		
Familienstand <i>ledig/verheiratet</i>		
bisherige Anschrift / seit *) <i>Straße, Nr., PLZ, Stadt, Land</i>		
E-Mail *)		
Telefon *) <i>privat / geschäftlich</i>		
derzeit ausgeübter Beruf *)		
derzeitiger Arbeitgeber / seit <i>Firma / Anschrift</i>		
monatliches Nettoeinkommen <i>Lohn / Gehalt</i>		
Sonstige Bezüge <i>z.B. Rente, Kindergeld, usw.</i>		

Die Wohnung wird für Personen benötigt (miteinziehende Personen bitte unten nennen). *) Es bestehen keinerlei Absichten oder Gründe, weitere Personen in die Wohnung aufzunehmen oder eine Wohngemeinschaft zu gründen.

Name	Vorname	Verwandtschaftsgrad / Beziehung	Alter	Eigenes Einkommen

Ich/Wir habe(n) folgende Haustiere.....

Ich/Wir spiele(n) folgende Musikinstrumente.....

Sollen die Räume z.Zt. gewerblich genutzt werden? Ja Nein

Mein/Unser derzeitiges Mietverhältnis wurde gekündigt seitens des/der Mieter(s) Vermieter(s),
wegen.....

Über die Räumung meiner/unserer Wohnung war/ist ein Räumungsrechtsstreit anhängig: Ja Nein



- Über mein/unser Vermögen wurde in den letzten fünf Jahren kein Konkurs- oder Vergleichsverfahren bzw. Insolvenzverfahren eröffnet bzw. die Eröffnung mangels Masse abgewiesen. Solche Verfahren sind derzeit auch nicht anhängig.
- Es bestehen Zahlungsverpflichtungen aus Teilzahlungen / Darlehensverpflichtungen / Bürgschaften / sonstigen Verpflichtungen (z.B. Unterhalt) in Höhe von.....€ monatlich.
- Ich/Wir habe(n) weder eine eidesstattliche Versicherung abgegeben, noch erging ein Haftbefehl, noch ist ein solches Verfahren anhängig.
- Ich /Wir bin/sind in der Lage, eine Mietsicherheit von drei Monatsmieten (Kaltmiete) zu leisten, die geforderte Miete laufend und beides in einem Gesamtbetrag - nicht in Raten - zu zahlen.**

Abschließende Hinweise:

- Jegliche Form der Tierhaltung ist in unseren Objekten nicht ohne Genehmigung gestattet bzw. kann nur in Absprache erfolgen, siehe dazu Mietvertrag.
- Das Anbringen und Aufstellen einer Satelliten-Schüssel ist nicht gestattet. Ein Kabelanschluss ist vorhanden.
- Mit dem Ausfüllen der Selbstauskunft ist noch **keine Mietzusage** bzw. ein Mietvertrag zustande gekommen. Die Angaben werden aber bei Abschluss des Mietvertrages zur Vertragsgrundlage gemacht. **Falsche Angaben berechtigen den Vermieter zur sofortigen Lösung des Mietverhältnisses und möglichen Schadenersatzforderungen.**
- Die hier erhobenen personenbezogenen Daten werden zunächst nur zum Zweck der Mietersuche intern von der Georg Beck KG verwendet und nicht an Dritte weitergegeben. Sollten Sie keine Zusage erhalten werden ihre personenbezogenen Daten gelöscht sofern nicht ausdrücklich anders vereinbart.
- Sollte ein Mietverhältnis zustande kommen werden ihre Daten im Sinne des Artikel 6 DSGVO zur Vertragserfüllung verwendet. Hierzu könnten Daten an z.B. (Mess-)Dienstleister, Energieversorger oder Handwerksbetriebe usw. weitergegeben werden.

....., den
Ort *Datum*

.....
Unterschrift Mietinteressent

.....
Unterschrift Mietinteressent

Anlagen / Nachweise:

- aktuelle Mietzahlungsbestätigung vom derzeitigen Vermieter
- SCHUFA-Auskunft
- Einkommensnachweis
- Wohnberechtigungsschein (nur bei öffentlich gefördertem Wohnraum)
-
-