

Exposé

Wohnung in Greifswald

Erstbezug nach Renovierung. 2-Zimmer-Wohnung inkl. EBK und Balkon



Objekt-Nr. OM-467378

Wohnung

Vermietung: **530 € + NK**

Ansprechpartner:
Tom Allert

Ernst-Thälmann-Ring 40b
17491 Greifswald
Mecklenburg-Vorpommern
Deutschland

Baujahr	1975	Mietsicherheit	1.500 €
Etagen	5	Übernahme	sofort
Zimmer	2,00	Zustand	Erstbez. n. Sanier.
Wohnfläche	50,00 m ²	Schlafzimmer	1
Energieträger	Fernwärme	Badezimmer	1
Nebenkosten	65 €	Etage	4. OG
Heizkosten	115 €	Heizung	Zentralheizung
Summe Nebenkosten	180 €		

Exposé - Beschreibung

Objektbeschreibung

Angeboten wird eine frisch renovierte Wohnung im Stadtteil Schönwalde I in Greifswald unlangst des Humboldt-Gymnasiums und des Schönwalde-Centers mit mehreren Einkaufsmöglichkeiten. Renoviert wurden die Wände, Sockelleisten, Steckdosen sowie eine Einbauküche mit Siemensgeräten. Die Türblätter und-zargen wurden aufwendig aufgearbeitet.

Weiterhin gehört ein Kellerabteil sowie ein Balkon zu der Wohnung. Die Fassade und Balkone werden derzeit ebenfalls saniert.

Haustiere sind auf Nachfrage erlaubt.

Unweit der Wohnung befinden sich ausreichend freie Parkplätze.

Kein Aufzug vorhanden.

Senden Sie gern eine Nachricht mit gewünschtem Einzugstermin und vereinbaren eine Besichtigung.

Ausstattung

Fußboden:

Laminat, Fliesen

Weitere Ausstattung:

Balkon, Keller, Einbauküche

Lage

Infrastruktur:

Apotheke, Lebensmittel-Discount, Allgemeinmediziner, Kindergarten, Grundschule, Gymnasium, Gesamtschule, Öffentliche Verkehrsmittel

Exposé - Energieausweis

Energieausweistyp	Verbrauchsausweis
Erstellungsdatum	ab 1. Mai 2014
Endenergieverbrauch	80,00 kWh/(m ² a)
Energieeffizienzklasse	C



Exposé - Galerie



Küche

Exposé - Galerie



Küche



Küche

Exposé - Galerie

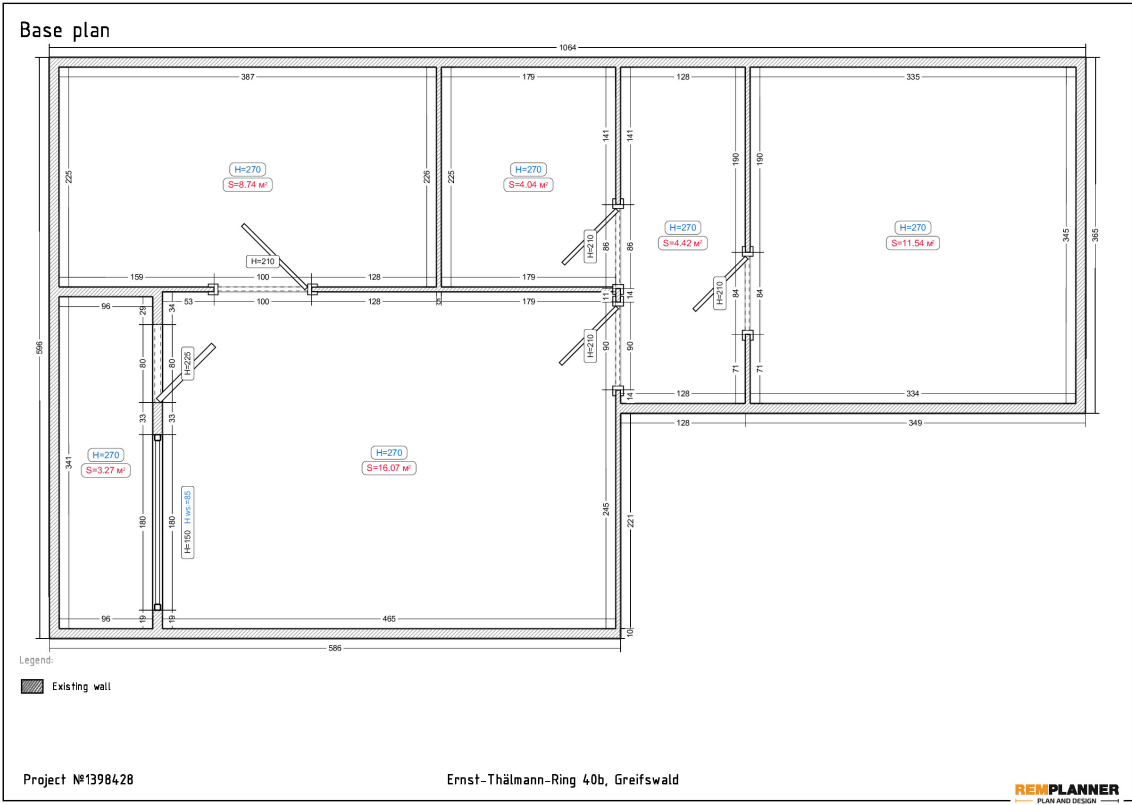


Wohnzimmer



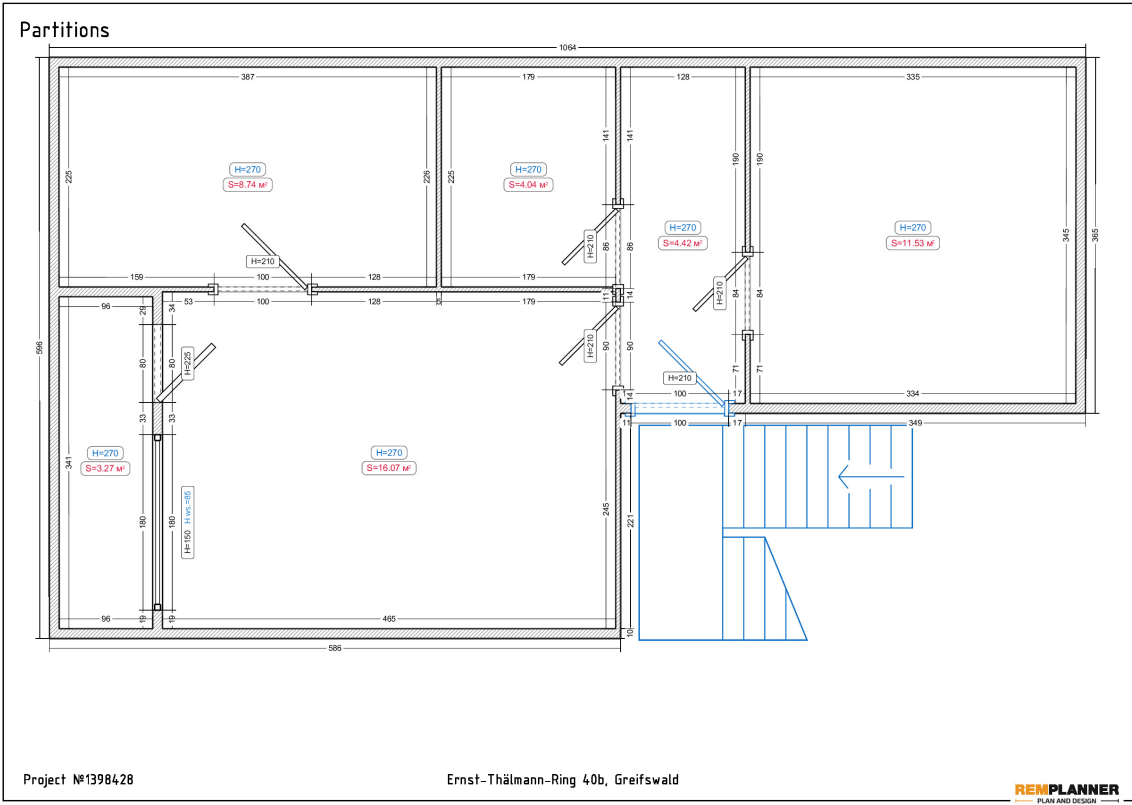
Bad

Exposé - Grundrisse



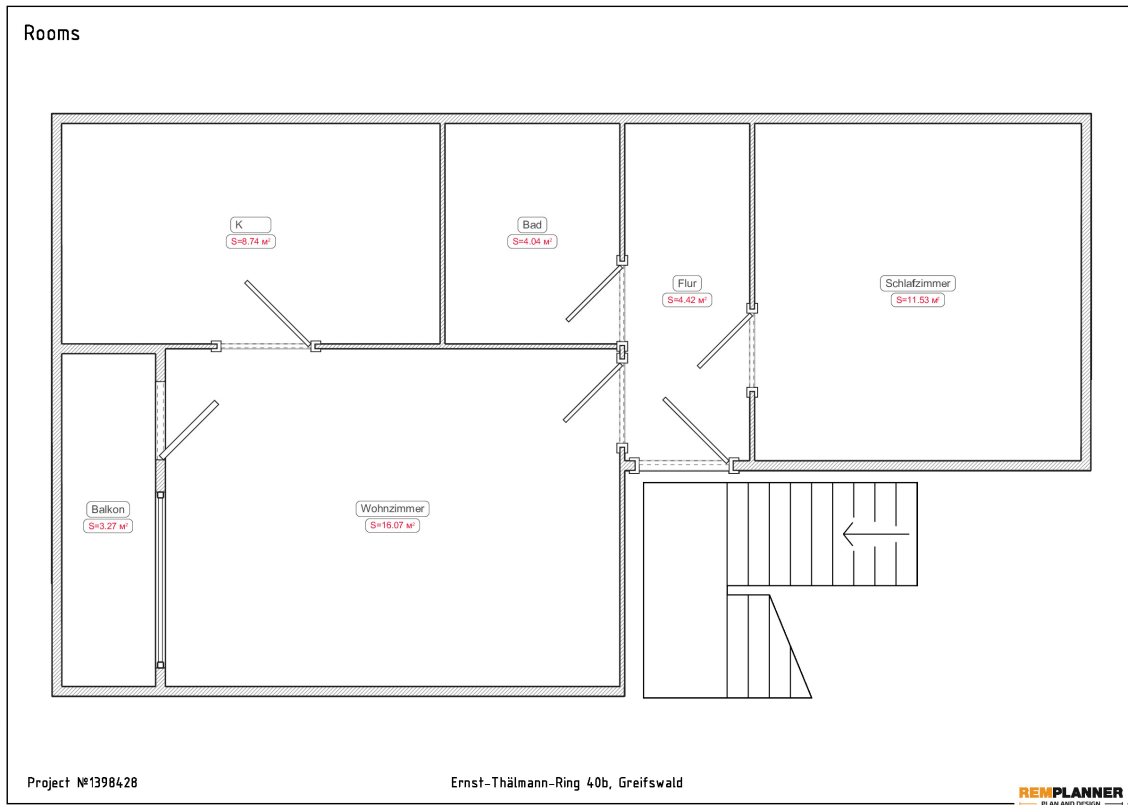
Sheet 1

Exposé - Grundrisse



Sheet 2

Exposé - Grundrisse



Exposé - Grundrisse

