

Exposé

Souterrainwohnung in Sinsheim

Einliegerwohnung - Erstbezug nach Sanierung



Objekt-Nr. **OM-467331**

Souterrainwohnung

Vermietung: **600 € + NK**

Ansprechpartner:
K. Schneider

74889 Sinsheim
Baden-Württemberg
Deutschland

Baujahr	1980	Übernahme	sofort
Zimmer	2,00	Zustand	Erstbez. n. Sanier.
Wohnfläche	80,00 m ²	Badezimmer	1
Energieträger	Öl	Stellplätze	1
Summe Nebenkosten	150 €	Heizung	Zentralheizung
Mietsicherheit	1.800 €		

Exposé - Beschreibung

Objektbeschreibung

Es handelt sich um eine helle Einliegerwohnung mit Erstbezug nach Sanierung.

Die Wohnung verfügt über ein Tageslichtbad mit Wanne und bodentiefer Dusche, eine Terrasse, ein Gartenanteil und nach Bedarf einem oder mehreren Stellplätzen.

Neben einem Vorratsraum, der von der Küche aus zugänglich ist, verfügt die Wohnung außerdem über einen Kellerraum.

Ausstattung

Fußboden:

Fliesen, Vinyl / PVC

Weitere Ausstattung:

Terrasse, Garten, Keller, Vollbad, Einbauküche

Lage

Das Objekt liegt in einer ruhigen Wohngegend im Ortsteil Ehrstädt mit beständiger und hilfsbereiter Nachbarschaft.

Exposé - Galerie



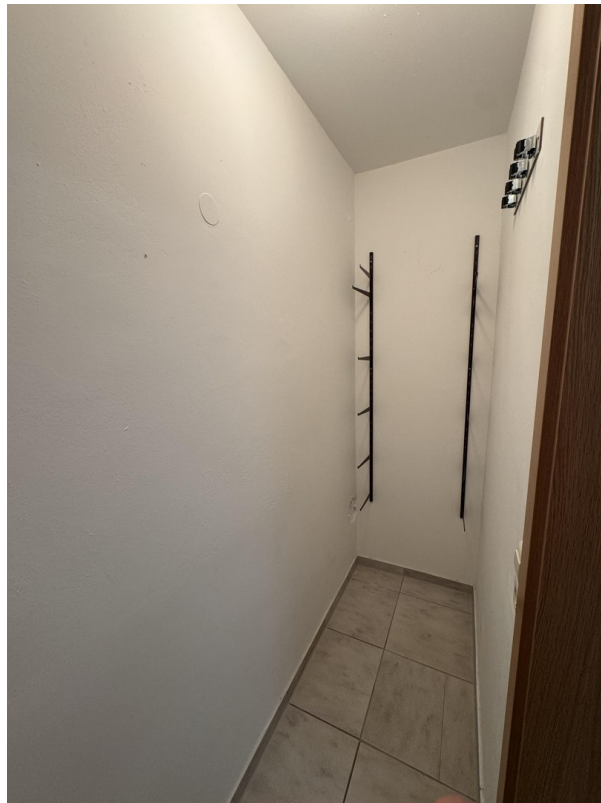
Exposé - Galerie



Exposé - Galerie



Exposé - Galerie



Exposé - Galerie



Exposé - Galerie

