

Exposé

Doppelhaushälfte in Oberstdorf

Doppelhaushälfte Oberstdorf-Reichenbach



Objekt-Nr. OM-467285

Doppelhaushälfte

Verkauf: **925.000 €**

Ansprechpartner:
MaRo

87561 Oberstdorf
Bayern
Deutschland

Baujahr	2000	Zustand	gepflegt
Grundstücksfläche	312,00 m ²	Schlafzimmer	3
Etagen	3	Badezimmer	3
Zimmer	5,00	Garagen	1
Wohnfläche	200,00 m ²	Stellplätze	2
Energieträger	Öl	Heizung	Sonstiges
Übernahme	Nach Vereinbarung		

Exposé - Beschreibung

Objektbeschreibung

Die Doppelthaushälfte besticht durch eine attraktive Ausstattung. Schon beim Betreten des Hauses erwartet Sie ein heller und freundlicher Eingangsbereich. Im Essbereich ist eine Landhaus-Eckbank mit massivem Tisch sowie ein ansprechender Kachelofen eingebaut. Hervorzuheben ist die Trennung mit zwei Stufen zwischen Wohn- und Essbereich. Im Ober- und Dachgeschoss stehen Ihnen 3 Schlafräume und 3 Bäder zur Verfügung. Der liebevoll angelegte Garten und die Aussichtslage auf die Oberstdorfer Berge und die Hörnergruppe wird Sie begeistern.

Öl-Heizung/Niedrigtemperaturbrenner

Baujahr 2000

Ausstattung

Der Keller ist zu einer Wohnung ausgebaut-separater Ausgang

2012 wurden Bodenbeläge Vinyl mit Kork erneuert im 1.OG und DG.

2021 wurden Dachfenster erneuert

2020 wurde Keller zu einer Gästewohnung erstellt

Fußboden:

Parkett, Fliesen, Vinyl / PVC

Weitere Ausstattung:

Balkon, Terrasse, Garten, Keller, Vollbad, Duschbad, Sauna, Einbauküche, Gäste-WC, Kamin, Barrierefrei

Lage

Dank der aussergewöhnlich schönen Lage am Ende des oberen Illertals und seiner vielfältigen Kur-, Sport- und Freizeiteinrichtungen ist Oberstdorf zu einem der beliebtesten Ferienorte geworden. Die Lage sucht ihresgleichen und dies nicht nur am Alpennordrand.

Die Immobilie befindet sich in sonniger Lage des Ortsteil Reichenbach. Die Bushaltestelle ist mit wenigen Schritten erreichbar und von dort haben Sie eine gute Busverbindung ins Zentrum von Oberstdorf und nach Sonthofen.

Infrastruktur:

Öffentliche Verkehrsmittel

Exposé - Energieausweis

Energieausweistyp	Verbrauchsausweis
Erstellungsdatum	ab 1. Mai 2014
Endenergieverbrauch	108,00 kWh/(m ² a)
Energieeffizienzklasse	D

Exposé - Galerie



Exposé - Galerie



Exposé - Galerie



Exposé - Galerie



Exposé - Galerie



Exposé - Galerie



Exposé - Galerie



Exposé - Galerie

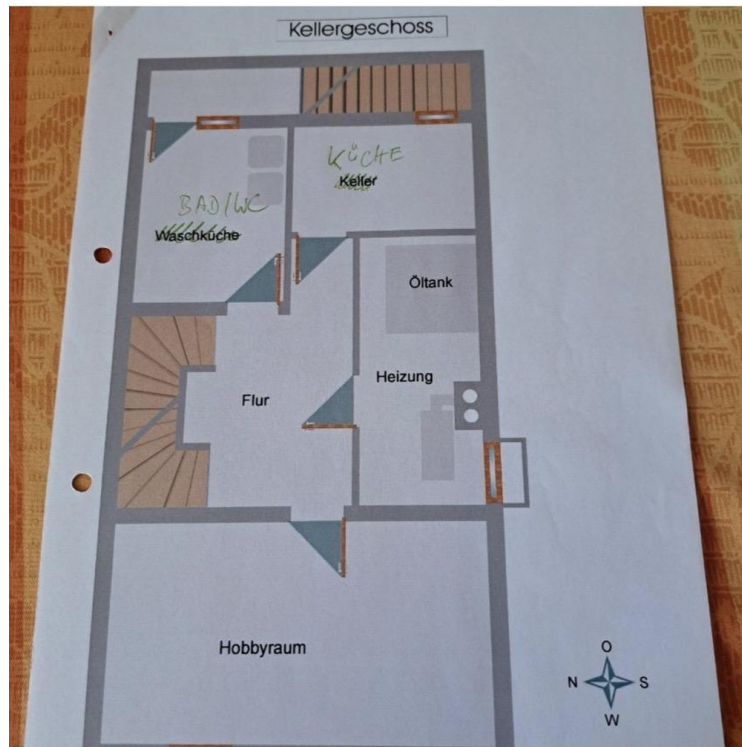


Exposé - Galerie



Exposé - Galerie

Keller



Dachgeschoss



Exposé - Galerie

1.Obergeschoss



Zimmerskizzen

Erdgeschoss



Exposé - Galerie

Fotoansichten



Hauseingang

Sitzecke



Terrasse



Gartenbereich

Kleine Sumpfzone



Bergblick