

# Exposé

## Einfamilienhaus in Bad Schwartau (Groß Parin)

### Großzügiges Haus mit 6 Zimmern in Bad Schwartau, Groß Parin



Objekt-Nr. OM-467258

**Einfamilienhaus**

Verkauf: **690.000 €**

23611 Bad Schwartau (Groß Parin)  
Schleswig-Holstein  
Deutschland

Baujahr	1958	Energieträger	Gas
Grundstücksfläche	2.428,00 m <sup>2</sup>	Übernahme	Nach Vereinbarung
Etagen	2	Zustand	renovierungsbedürftig
Zimmer	6,00	Heizung	Zentralheizung
Wohnfläche	248,00 m <sup>2</sup>		

# Exposé - Beschreibung

## Objektbeschreibung

Dieses geräumige Haus mit 6 Zimmern und einer Wohnfläche von ca. 248 m<sup>2</sup> befindet sich auf einem ca. 2428 m<sup>2</sup> großen Grundstück in Groß Parin, Bad Schwartau. Das Haus bietet viel Platz für Familien und vielfältige Nutzungsmöglichkeiten. Die Immobilie wird ab dem 01.06.2026 verfügbar sein. Es handelt sich um eine besondere Immobilienart mit viel Potenzial für individuelle Gestaltung. Eine Garage bzw. Pkw-Stellplätze sind vorhanden.

## Lage

Groß Parin, ein Ortsteil von Bad Schwartau, zeichnet sich durch seine ruhige und naturnahe Lage aus. Die Umgebung bietet Erholungsmöglichkeiten im Grünen und ist dennoch gut an die Infrastruktur von Bad Schwartau angebunden. Einkaufsmöglichkeiten für den täglichen Bedarf sowie Ärzte und Schulen sind in der näheren Umgebung von Bad Schwartau gut erreichbar. Die Verkehrsanbindung ermöglicht eine gute Erreichbarkeit der umliegenden Städte und der Ostseeküste.

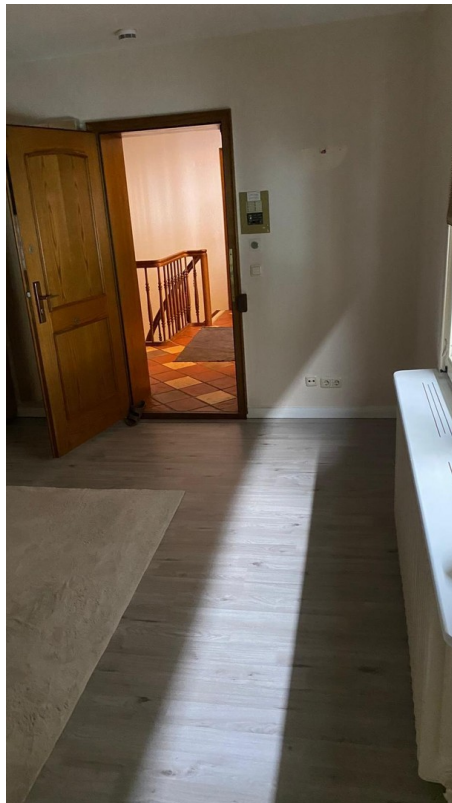
# Exposé - Energieausweis

Energieausweistyp	Bedarfsausweis
Erstellungsdatum	ab 1. Mai 2014
Endenergiebedarf	193,10 kWh/(m <sup>2</sup> a)
Energieeffizienzklasse	F

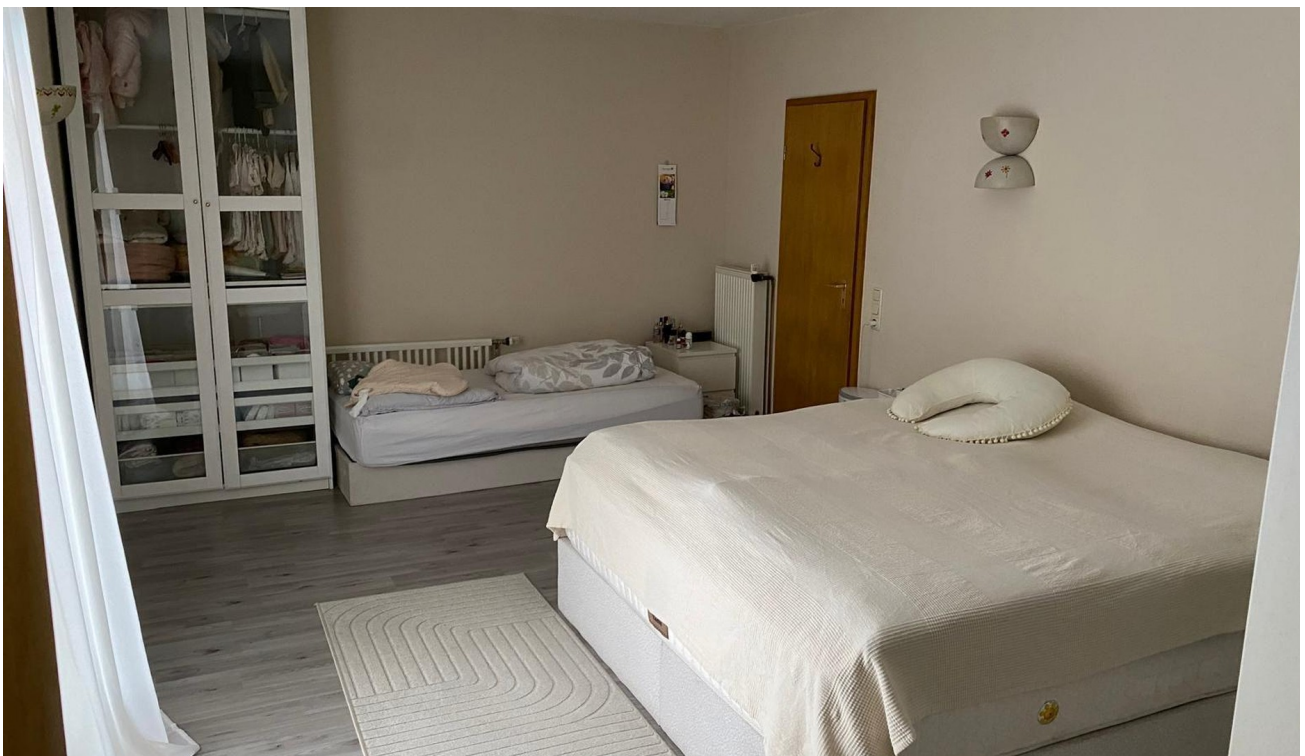
## Exposé - Galerie



# Exposé - Galerie



# Exposé - Galerie



# Exposé - Galerie



# Exposé - Galerie



# Exposé - Galerie



# Exposé - Galerie



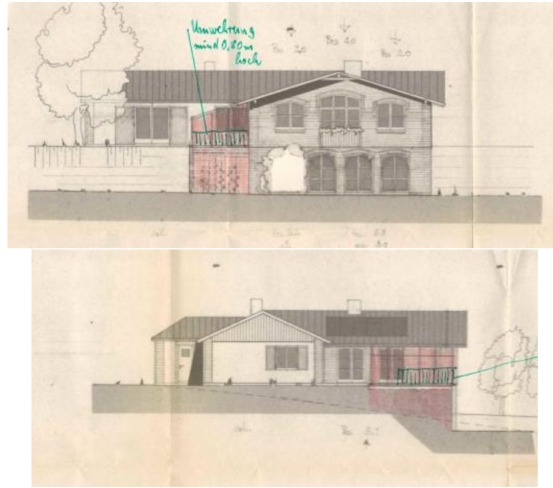
# Exposé - Galerie



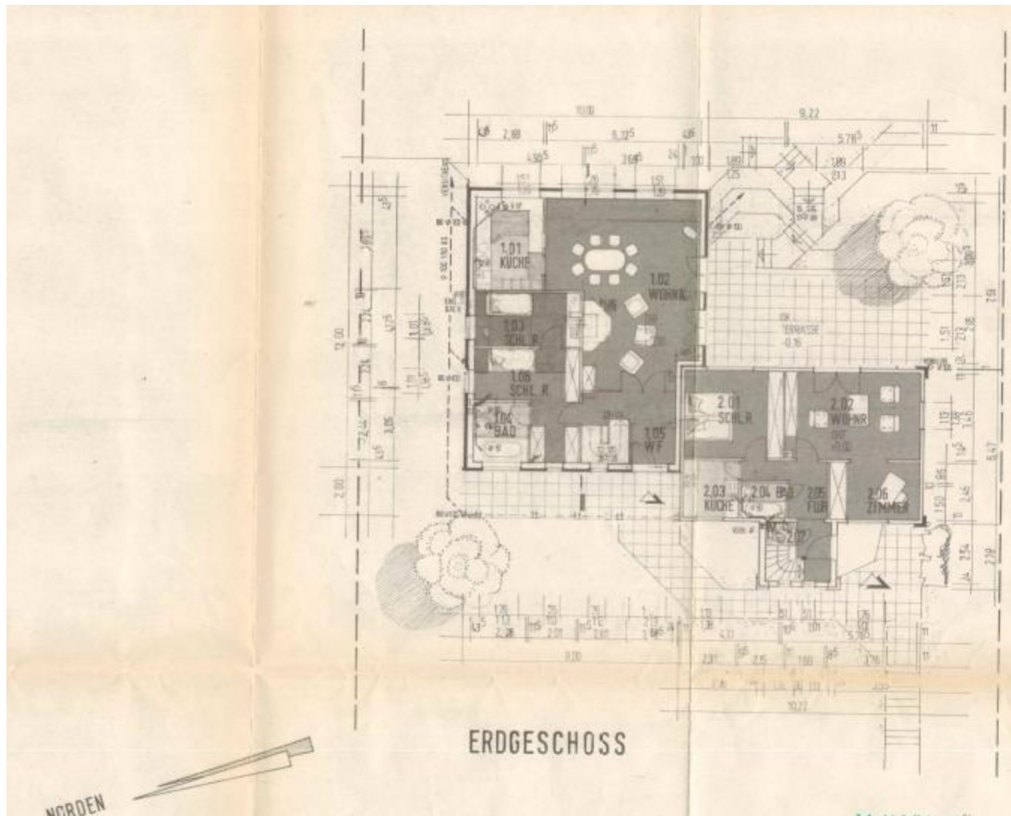
# Exposé - Galerie



# Exposé - Grundrisse



# Exposé - Grundrisse



# Exposé - Grundrisse

