

Exposé

Wohnung in Unna

**Großzügige 4-Zimmer-Wohnung in Unna | 113 m² |
Teilmöbliert | EBK | Stellplatz**



Objekt-Nr. OM-467241

Wohnung

Vermietung: **970 € + NK**

Ansprechpartner:
Aaron Bach

Friedrich List str 26
59425 Unna
Nordrhein-Westfalen
Deutschland

Baujahr	1955	Mietsicherheit	2.910 €
Zimmer	4,00	Übernahme	ab Datum
Wohnfläche	113,00 m ²	Übernahmedatum	01.04.2026
Energieträger	Öl	Zustand	Neuwertig
Nebenkosten	300 €	Stellplätze	1
Summe Nebenkosten	1.270 €		

Exposé - Beschreibung

Objektbeschreibung

Diese gepflegte und großzügig geschnittene 4-Zimmer-Wohnung in der Friedrich-List-Straße 26 in Unna bietet auf 113 m² hochwertigen Wohnkomfort für anspruchsvolle Mieter, Familien oder Paare, die Wert auf Platz, Ausstattung und eine zentrale Lage legen.

Die teilmöblierte Wohnung präsentiert sich in einem gepflegten Zustand und überzeugt durch ihre durchdachte, funktionale Raumaufteilung. Dank der vollständig ausgestatteten Einbauküche und der vorhandenen Möblierung ist ein unkomplizierter Einzug jederzeit möglich

Ausstattung

✓ Ausstattungsmerkmale

- 4 helle, gut geschnittene Zimmer
- Hochwertige Einbauküche – voll ausgestattet
- Modernes Badezimmer
- Teilmöblierung für sofortigen Einzug
- Dedizierter PKW-Stellplatz
- Großzügiger Wohn- und Essbereich
- Praktische Abstellmöglichkeiten
- Energieeffiziente Heizungsanlage

Fußboden:

Laminat

Weitere Ausstattung:

Dachterrasse, Duschbad

Sonstiges

Ihre Anfrage – so geht's

Um Ihre Anfrage schnellstmöglich bearbeiten zu können, bitten wir Sie, folgende Angaben vollständig in Ihrer Nachricht zu übermitteln. Anfragen ohne diese Informationen können leider nicht berücksichtigt werden.

Bitte teilen Sie uns mit:

1. Vollständiger Name, aller einziehenden Personen
2. Personenanzahl & Alter aller Bewohner
3. Sprachkenntnisse– Sprechen und verstehen Sie Deutsch? Welche weiteren Sprachen sprechen Sie?
4. Einkommenssituation – Sind Sie Selbstzahler oder werden die Mietkosten ganz oder teilweise vom Jobcenter übernommen?
5. Eigennutzung – Suchen Sie die Wohnung für sich selbst oder für eine andere Person?
6. Aktuelle Wohnsituation – Wo wohnen Sie derzeit und was ist Ihr Grund für den Umzug?
7. Schufa-Auskunft – Bestehen aktuell Schufa-Einträge? *(Bitte ehrlich angeben – dies führt nicht automatisch zur Ablehnung)*

Bitte geben Sie in jedem Fall Ihre ****Handynummer**** und ****E-Mail-Adresse**** an, damit wir Sie schnellstmöglich kontaktieren können.

Wir freuen uns auf Ihre Anfrage!

Immobilienverwaltung Bach

Lage

★ Lage & Infrastruktur

Die Wohnung befindet sich in einer etablierten und begehrten Wohnlage von Unna und vereint ruhiges Wohnen mit einer hervorragenden Anbindung an die Infrastruktur:

- Nur wenige Gehminuten zum Stadtzentrum Unna
- Einkaufsmöglichkeiten in unmittelbarer Nähe
- Schulen und Kindergärten im direkten Umkreis
- Ärzte und Apotheken gut erreichbar
- Naherholungsgebiete für Freizeit und Erholung
- Sehr gute Anbindung an den öffentlichen Nahverkehr
- Schnelle Erreichbarkeit der Autobahnen A1 und A44

Infrastruktur:

Apotheke, Lebensmittel-Discount, Allgemeinmediziner, Kindergarten, Grundschule, Hauptschule, Realschule, Gymnasium, Gesamtschule, Öffentliche Verkehrsmittel

Exposé - Energieausweis

Energieausweistyp	Bedarfsausweis
Erstellungsdatum	ab 1. Mai 2014
Endenergiebedarf	119,80 kWh/(m ² a)
Energieeffizienzklasse	D

Exposé - Galerie



Exposé - Galerie



Exposé - Galerie



Exposé - Galerie



Exposé - Galerie



Exposé - Galerie



Exposé - Galerie



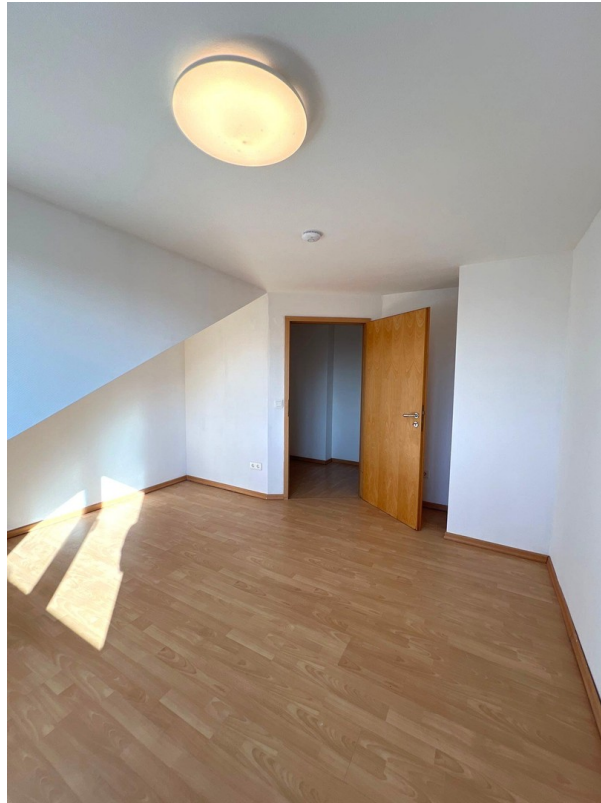
Exposé - Galerie



Exposé - Galerie



Exposé - Galerie



Exposé - Galerie



Exposé - Galerie



Exposé - Galerie



Exposé - Galerie



Exposé - Galerie



Exposé - Galerie



Exposé - Galerie



Exposé - Galerie



Exposé - Galerie



Exposé - Galerie

