

Exposé

Wohnung in Fürstenwalde

Helle 1-Zimmer-Wohnung



Objekt-Nr. OM-467228

Wohnung

Vermietung: **455 € + NK**

Ansprechpartner:
Larissa Stelzl

15517 Fürstenwalde
Brandenburg
Deutschland

Baujahr	1900	Mietsicherheit	1.138 €
Zimmer	1,00	Übernahme	ab Datum
Wohnfläche	31,00 m ²	Übernahmedatum	01.09.2026
Energieträger	Gas	Zustand	gepflegt
Nebenkosten	48 €	Badezimmer	1
Heizkosten	47 €	Etage	3. OG
Summe Nebenkosten	95 €	Heizung	Etagenheizung

Exposé - Beschreibung

Objektbeschreibung

Diese gemütliche und helle 1-Zimmer-Wohnung befindet sich im 3. Obergeschoss eines gepflegten Mehrfamilienhauses in Fürstenwalde. Auf ca. 31 m² Wohnfläche stehen Ihnen ein Schlafbereich, eine separate Küche, ein Flur sowie ein Badezimmer mit Dusche zur Verfügung.

Dank ihrer zentralen Lage sind Einkaufsmöglichkeiten und Infrastruktur schnell erreichbar. Zudem besteht die Möglichkeit zur Gartenmitbenutzung im Hinterhof.

Hinweis: Die Wohnung wird unmöbliert übergeben.

Ausstattung

- Die Küche bietet ausreichend Platz zum Kochen
- Badezimmer mit großem Fenster
- Die Wohnung ist sehr hell und schön geschnitten

Gartenmitbenutzung nach Absprache

Fußboden:

Fliesen, Vinyl / PVC

Weitere Ausstattung:

Vollbad, Einbauküche

Sonstiges

Für die Anmietung der Wohnung sind folgende Unterlagen erforderlich:

- Selbstauskunft
- Schufa-Bonitätsauskunft
- Mietzahlungsbestätigung/Mietschuldenfreiheitsbestätigung
- Einkommensnachweis

Lage

Die Wohnung liegt ruhig im Seitenflügel und profitiert gleichzeitig von einer zentralen Lage.

Einkaufsmöglichkeiten, öffentliche Verkehrsmittel, Schulen und andere Einrichtungen des täglichen Bedarfs sind in wenigen Gehminuten erreichbar.

Die Lage bietet eine angenehme Mischung aus urbanem Leben und Rückzugsmöglichkeiten.

Infrastruktur:

Apotheke, Lebensmittel-Discount, Allgemeinmediziner, Kindergarten, Grundschule, Hauptschule, Realschule, Gymnasium, Gesamtschule, Öffentliche Verkehrsmittel

Exposé - Energieausweis

Energieausweistyp	Bedarfsausweis
Erstellungsdatum	ab 1. Mai 2014
Endenergiebedarf	124,00 kWh/(m ² a)
Energieeffizienzklasse	D

Exposé - Galerie



Flur

Exposé - Galerie



Küche



Küche Teil 2

Exposé - Galerie

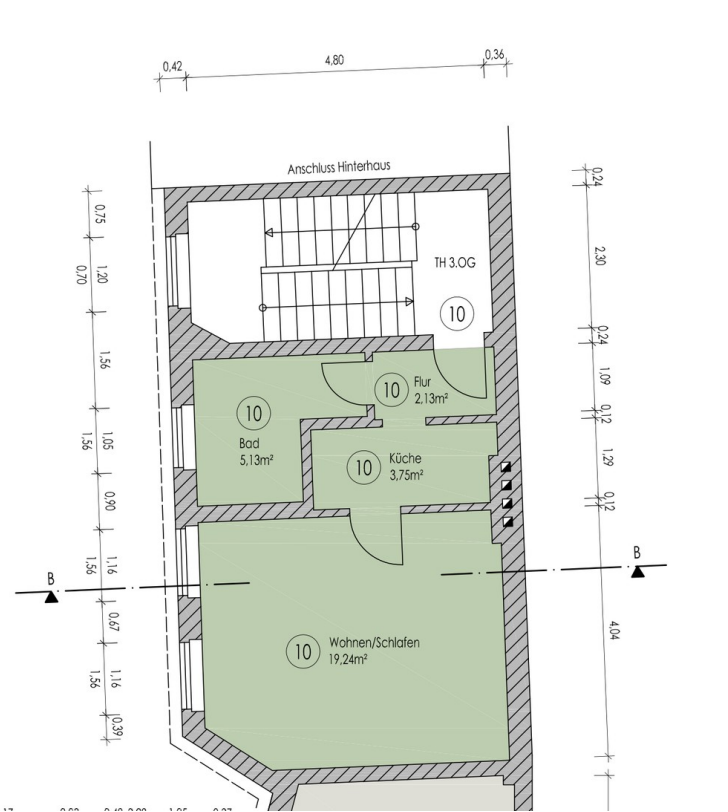


Badezimmer



Badezimmer

Exposé - Grundrisse



Grundriss