

Exposé

Wohnung in Elbingerode

Die besonders attraktive 3-Raum Wohnung



Objekt-Nr. OM-467153

Wohnung

Vermietung: **420 € + NK**

Ansprechpartner:
Frank Lorenz
Mobil: 0171 7702796

38875 Elbingerode
Sachsen-Anhalt
Deutschland

Baujahr	2000	Mietsicherheit	840 €
Etagen	1	Übernahme	Nach Vereinbarung
Zimmer	3,00	Zustand	gepflegt
Wohnfläche	54,70 m ²	Schlafzimmer	2
Nutzfläche	5,80 m ²	Badezimmer	1
Energieträger	Gas	Etage	2. OG
Nebenkosten	70 €	Stellplätze	1
Heizkosten	160 €	Heizung	Fußbodenheizung
Summe Nebenkosten	230 €		

Exposé - Beschreibung

Objektbeschreibung

Die Wohnung liegt im Dachgeschoss eines Mehrfamilienhauses mit 3 Etagen. Die Räume sind nach oben offen gestaltet. Flur, Bad und Küche haben Fliesen- und alle anderen Räume Vinylboden bzw. Laminat.

Ausstattung

In allen Räumen ist Fußbodenheizung. Die moderne Einbauküche beinhaltet:
Kühl/Gefrierkombination
, Cerankochfeld mit Induktionszonen,
Backofen,
Geschirrspüler
, Abluft-Dunstabzugshaube,
Abfallsammler. Im Bad ist eine Dusche mit Glastürabtrennung vorhanden. Das Bad ist raumhoch gefliest.

Fußboden:

Fliesen, Vinyl / PVC

Weitere Ausstattung:

Balkon, Keller, Vollbad, Einbauküche

Sonstiges

Selbstverständlich erfüllt das Gebäude alle Anforderungen gem. EnEV

Ich habe mir mit der Einrichtung der Wohnung sehr viel Mühe gegeben und freue mich über einen Mieter, der dies schätzt und mit der Wohnung pfleglich umgeht und ich freue mich auf eine Besichtigung.

Lage

Die Wohnung liegt direkt im Zentrum 50 m zum Markt mit Haltestellen für Bus und Taxi. Schulen, Kindergärten und Seniorenheime sind in der Nähe. Zu Fuß ist das Einkaufscenter EDEKA in wenigen Minuten zu erreichen.

Infrastruktur:

Apotheke, Lebensmittel-Discount, Allgemeinmediziner, Kindergarten, Grundschule, Realschule, Öffentliche Verkehrsmittel

Exposé - Energieausweis

Energieausweistyp	Verbrauchsausweis
Erstellungsdatum	ab 1. Mai 2014
Endenergieverbrauch	90,00 kWh/(m ² a)
Energieeffizienzklasse	C



Exposé - Galerie

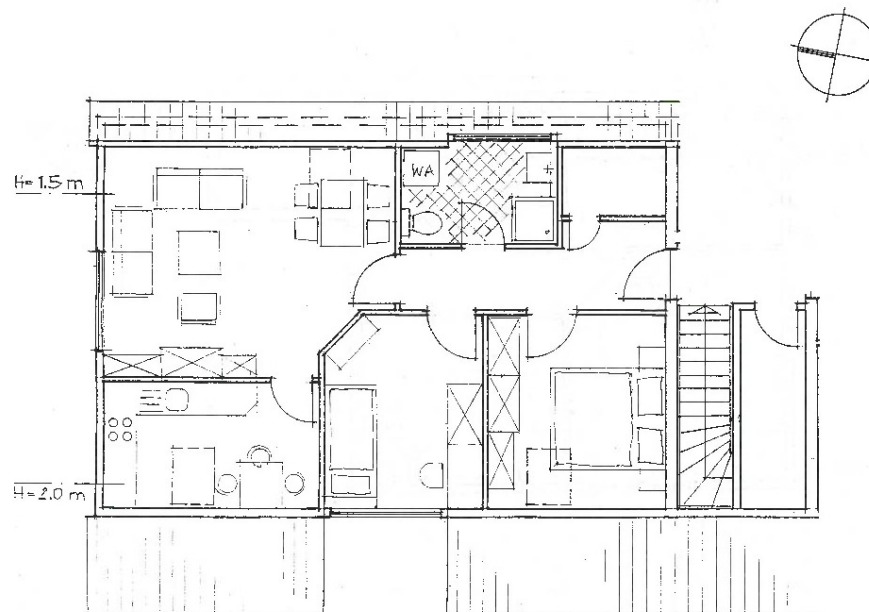


Exposé - Grundrisse



Wohnung 7 (Obergeschoß 3-Raum)

7.1	Flur	5,7 m ²
7.2	Wohnzimmer	15,4 m ²
7.3	Küche	8,4 m ²
7.4	Kinderzimmer	9,5 m ²
7.5	Schlafzimmer	10,6 m ²
7.6	Bad	4,5 m ²
7.7	Abstellraum	2,0 m ²
	+ Abstellraum	3,8 m ²
	+ Stellplatz für PKW	



Exposé - Grundrisse

GRUNDRISS DACHGESCHOSS

