

Exposé

Wohnung in Stuttgart

Mittendrin, aber ruhig | 23 moderne 1,5-Zimmer-Apartments im Herzen Stuttgarts



Objekt-Nr. OM-467068

Wohnung

Vermietung: **1.160 € + NK**

Ansprechpartner:
Kristian Lukic

Rieckestraße 26
70190 Stuttgart
Baden-Württemberg
Deutschland

| | | | |
|-------------------|----------------------|----------------|---------------------|
| Etagen | 1 | Übernahmedatum | 01.09.2026 |
| Zimmer | 1,50 | Zustand | Erstbez. n. Sanier. |
| Wohnfläche | 58,00 m ² | Schlafzimmer | 1 |
| Energieträger | Fernwärme | Badezimmer | 1 |
| Summe Nebenkosten | 203 € | Etage | 3. OG |
| Mietsicherheit | 3.480 € | Heizung | Zentralheizung |
| Übernahme | ab Datum | | |

Exposé - Beschreibung

Objektbeschreibung

Willkommen in einem der spannendsten Wohnprojekte Stuttgarts. Was einst als Großraumbüro genutzt wurde, ist heute ein modernes Wohnhaus mit 23 hochwertigen Apartments verteilt auf vier Etagen – kernsaniert, neu gedacht und bereit für seine ersten Bewohner.

Die Rieckestraße 26 richtet sich an alle, die das urbane Leben lieben und dabei nicht auf Qualität und Ruhe verzichten möchten. Ob junges Stadtleben, gemeinsamer Neustart als Pärchen oder der Wunsch nach einem gehobenen Zuhause im Herzen Stuttgarts – hier findet jeder, was er sucht.

Von außen präsentiert sich das Haus modern und optisch ansprechend – ein Gebäude, das in der Nachbarschaft auffällt und gleichzeitig in die lebendige Stuttgarter Innenstadt passt. Im Inneren sorgen zwei großzügige Treppenhäuser sowie ein Aufzug dafür, dass jeder Bewohner seinen eigenen, angenehmen Weg in die eigene Wohnung findet – praktisch, durchdacht und komfortabel.

Alle Wohnungen befinden sich im Erstbezug nach vollständiger Kernsanierung. Die Ausstattung ist hochwertig, das Design klar und zeitlos, die Lage am Neckartor erstklassig. Wer jetzt einzieht, wird Teil einer neuen Mietergemeinschaft – gemeinsam in ein frisches Zuhause, das so in Stuttgart kein zweites Mal zu finden ist.

Weitere Details zu Grundrissen, Etagen und verfügbaren Einheiten finden Sie im Bereich Sonstiges.

Ausstattung

Die Apartments der Rieckestraße 26 wurden im Zuge der Kernsanierung komplett neu gedacht und konsequent im modernen Neubau-Stil gestaltet – clean, minimalistisch und auf höchstem Qualitätsniveau.

Hochwertiger Parkettboden zieht sich durch die gesamte Wohnfläche und sorgt für ein warmes, zugleich edles Ambiente. Die offene Einbauküche fügt sich nahtlos in den Wohnbereich ein und schafft ein großzügiges Raumgefühl – ideal zum Kochen, Entspannen und Gastgeben in einem. Jede Einheit verfügt zudem über einen eigenen Kellerraum, der zusätzlichen Stauraum direkt im Haus bietet.

Das moderne Badezimmer wurde vollständig neu gestaltet und überzeugt mit zeitlosem Design und hochwertigen Materialien. Der Aufzug im Haus sorgt für Komfort auf allen Etagen – ob beim Einzug oder im täglichen Gebrauch.

Je nach Etage und Einheit ergeben sich leichte Unterschiede in Grundriss und Ausblick, sodass für jeden Geschmack die passende Wohnung dabei ist. Alle Apartments befinden sich im Erstbezug nach Kernsanierung – nichts wurde dem Zufall überlassen.

Auch die gemeinschaftlich genutzten Bereiche werden noch in diesem Jahr vollständig erneuert: Treppenhaus und Eingangsbereiche vor den Wohnungen werden ebenfalls frisch saniert, sodass zum Jahresende kein Stein auf dem anderen geblieben ist. Alle neuen Mieter ziehen gemeinsam in ein rundum frisches und modernes Zuhause ein – von der eigenen Wohnungstür bis in den letzten Winkel des Hauses.

Fußboden:

Parkett, Fliesen

Weitere Ausstattung:

Keller, Aufzug, Duschbad, Einbauküche

Sonstiges

Insgesamt stehen 23 Wohnungen zur Verfügung, verteilt auf fünf Etagen vom Untergeschoss bis in den vierten Stock – mit jeweils fünf Einheiten pro Stockwerk. Die Wohnungen unterscheiden sich je nach Etage leicht in Größe und Grundriss, sind jedoch alle identisch und hochwertig ausgestattet.

Die Verfügbarkeit der Wohnungen ist ab September/Oktobre geplant. Da sich ein Teil der Einheiten noch in der abschließenden Sanierungsphase befindet, finden Besichtigungen

exemplarisch im dritten Obergeschoss statt – dort sind die Arbeiten bereits abgeschlossen und vermitteln ein vollständiges Bild der fertigen Wohnung. Auf Wunsch können auch die übrigen Stockwerke besichtigt werden, um einen Eindruck von Lage, Ausblick und Grundriss der jeweiligen Einheit zu bekommen.

Sprechen Sie uns gerne an – wir finden gemeinsam die passende Wohnung für Sie.

Lage

Eine Adresse, die für sich spricht: Die Rieckestraße 26 liegt direkt am Neckartor – mitten im pulsierenden Herzen Stuttgarts und dennoch wohltuend zurückgezogen. Zwar befindet sich das Haus unmittelbar an der belebten Neckarstraße, durch die ruhige zweite Reihe bleibt der Alltag in den eigenen vier Wänden angenehm ruhig – das Beste aus beiden Welten.

Die Lage punktet mit einer exzellenten Anbindung an den öffentlichen Nahverkehr: U-Bahn und Bus bringen Sie in wenigen Minuten direkt ins Stuttgarter Zentrum, zu den Universitäten und in alle weiteren Stadtteile. Pendler wie Studierende profitieren gleichermaßen von kurzen Fahrtzeiten und einer der bestvernetzten Lagen der Stadt.

Wer das urbane Leben liebt, kommt hier voll auf seine Kosten: Der Ostendplatz mit seinen

Cafés, Restaurants und dem lebendigen Markt liegt direkt um die Ecke und lädt zum Verweilen ein. Einkaufsmöglichkeiten des täglichen Bedarfs sind fußläufig erreichbar – spontane Besorgungen oder ein Kaffee zwischendurch sind hier selbstverständlich.

Für alle, die nach dem Stadtleben einen grünen Ausgleich suchen, bieten Parks und

Grünflächen in unmittelbarer Nähe die perfekte Möglichkeit, abzuschalten und neue Energie zu tanken. Lebensqualität, Lifestyle und Zentralität – die Rieckestraße 26 vereint alles, was eine erstklassige Stuttgarter Adresse ausmacht.

Infrastruktur:

Apotheke, Lebensmittel-Discount, Allgemeinmediziner, Kindergarten, Grundschule, Hauptschule, Realschule, Gymnasium, Gesamtschule, Öffentliche Verkehrsmittel

Exposé - Galerie



Wohnbereich



Wohnbereich und Küche

Exposé - Galerie



Wohn- und Essbereich



Flur

Exposé - Galerie



Badezimmer



Badezimmer

Exposé - Galerie



Schlafzimmer



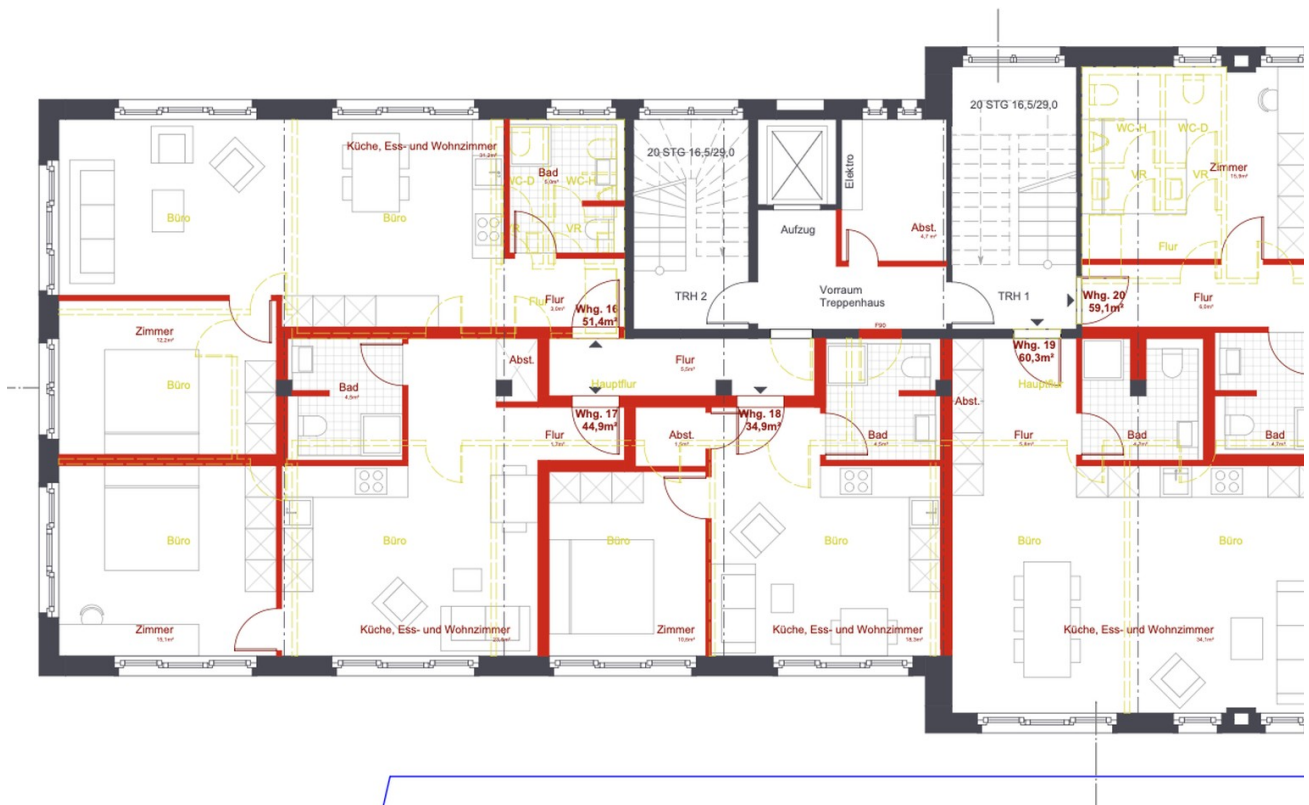
Schlafzimmer

Exposé - Galerie



Küchenausstattung

Exposé - Grundrisse



Grundriss 5 Einheiten 3.OG