

# Exposé

## Wohnung in Berlin

**Modernes, helles 2-Zi-Wohnung – komplett möbliert!!!**



Objekt-Nr. OM-467053

### Wohnung

Vermietung: **790 € + NK**

10713 Berlin  
Berlin  
Deutschland

Baujahr	1971	Zustand	gepflegt
Etagen	6	Schlafzimmer	1
Zimmer	2,00	Badezimmer	1
Wohnfläche	56,00 m <sup>2</sup>	Etage	5. OG
Energieträger	Gas	Tiefgaragenplätze	1
Summe Nebenkosten	200 €	Stellplätze	1
Mietsicherheit	2.370 €	Heizung	Zentralheizung
Übernahme	Nach Vereinbarung		

# Exposé - Beschreibung

## Objektbeschreibung

Diese moderne Neubauwohnung vereint höchsten Wohnkomfort mit erstklassiger Ausstattung. Sie verfügt über ein Schlafzimmer sowie ein großzügiges Wohnzimmer mit einer offenen, voll ausgestatteten Küche – perfekt für ein modernes Wohnkonzept. Die Wohnung besticht durch eine sonnige, großzügige Loggia, ideal für entspannte Abende, und ein helles, lichtdurchflutetes Ambiente, das eine einladende Wohnatmosphäre schafft. Sie ist komplett möbliert, mit stilvoller und hochwertiger Einrichtung. Ein Aufzug sorgt für bequemen Zugang zu allen Etagen, und ein Tiefgaragenstellplatz bietet Ihrem Auto sicheren und komfortablen Schutz.

## Ausstattung

- großzügige Loggia: ideal zum Entspannen im Freien
- komplett möbliert: hochwertige Einrichtung – einfach einziehen
- Holzböden & Fußbodenheizung: stilvoll und gemütlich
- hell: große Fenster für viel Tageslicht
- Einbauküche: voll ausgestattet mit modernen Geräten
- Tiefgaragenstellplatz: sicher und bequem im Haus

### **Fußboden:**

Parkett, Laminat, Fliesen

### **Weitere Ausstattung:**

Balkon, Keller, Aufzug, Vollbad, Duschbad, Einbauküche, Barrierefrei

## Lage

Die Lage in Berlin-Wilmersdorf zählt zu den begehrtesten der Stadt und bietet eine perfekte Mischung aus urbanem Leben und grüner Erholung. In der unmittelbaren Umgebung finden Sie ausgezeichnete Anbindungen an den öffentlichen Nahverkehr, die es Ihnen ermöglichen, schnell den Kurfürstendamm oder andere zentrale Orte Berlins zu erreichen. Einkaufsmöglichkeiten, Restaurants, Cafés und Bars sind ebenfalls nur wenige Gehminuten entfernt, was den Alltag angenehm gestaltet. Für Naturliebhaber und Freizeitsuchende liegt der Volkspark Wilmersdorf in der Nähe – ideal für Spaziergänge, Jogging oder entspannte Stunden im Grünen.

### **Infrastruktur:**

Apotheke, Lebensmittel-Discount, Allgemeinmediziner, Kindergarten, Grundschule, Hauptschule, Realschule, Gymnasium, Gesamtschule, Öffentliche Verkehrsmittel

# Exposé - Energieausweis

Energieausweistyp	Bedarfsausweis
Erstellungsdatum	ab 1. Mai 2014
Endenergiebedarf	87,80 kWh/(m <sup>2</sup> a)
Energieeffizienzklasse	C



# Exposé - Galerie



# Exposé - Galerie



# Exposé - Galerie



# Exposé - Galerie



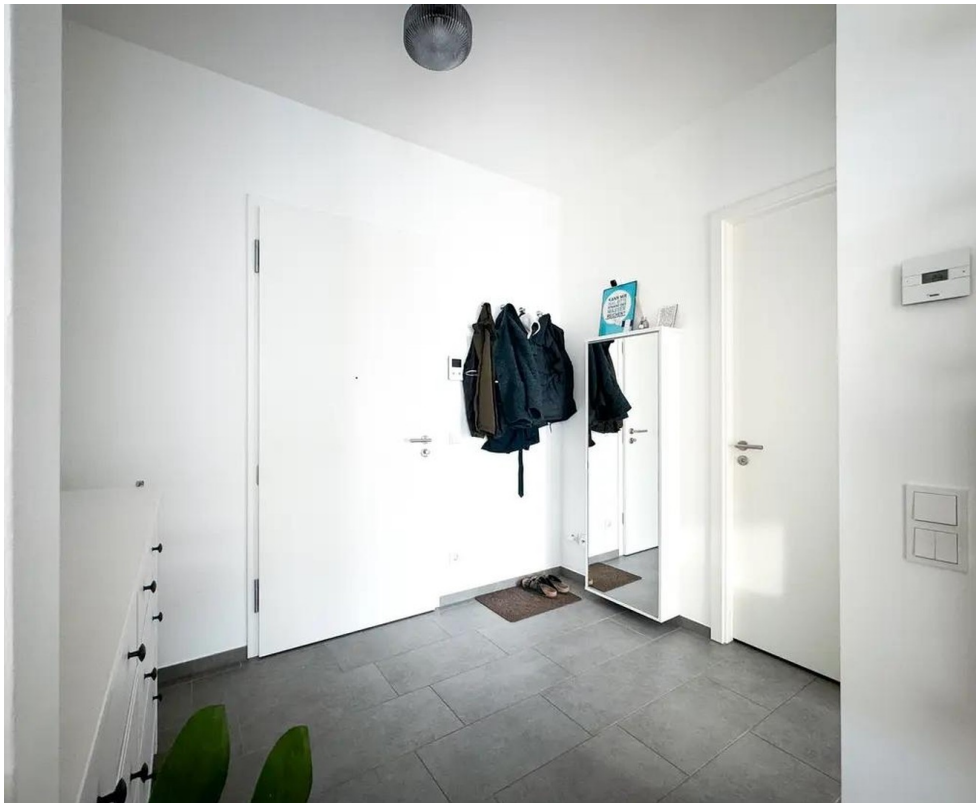
# Exposé - Galerie



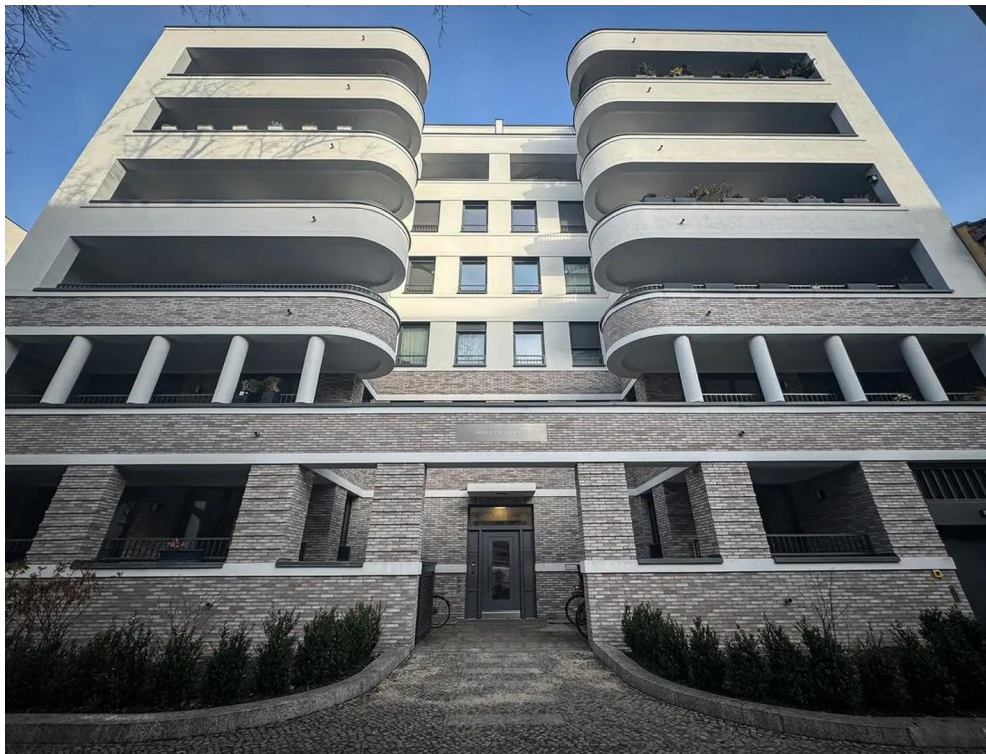
# Exposé - Galerie



# Exposé - Galerie



# Exposé - Galerie



# Exposé - Galerie

