

Exposé

Halle in Merseburg

**37.700 m² Gewerbeareal im Raum Halle–Leipzig –
Hallen, Wohnen & Entwicklungspotenzial**



Objekt-Nr. OM-466998

Halle

Verkauf: **495.000 €**

Ansprechpartner:

Lydia Ott

Telefon: 0160 3180180

Mobil: 0160 3180180

Nulandstraße 29
06217 Merseburg
Sachsen-Anhalt
Deutschland

Grundstücksfläche	37.700,00 m ²	Zustand	renovierungsbedürftig
Übernahme	sofort	Gesamtfläche	5.000,00 m ²

Exposé - Beschreibung

Objektbeschreibung

Zum Verkauf steht ein vielseitig nutzbares Gewerbeareal mit ca. 37.700 m² Grundstücksfläche im wirtschaftsstarken Raum Halle–Leipzig.

Die Liegenschaft bietet eine seltene Kombination aus Gewerbe, Wohnen, Vermietung und Entwicklungspotenzial. Das Objekt eignet sich ideal für Bauunternehmer, Handwerksbetriebe, Investoren, Projektentwickler sowie Eigennutzer.

Auf dem Grundstück befinden sich eine sanierungsbedürftige Villa, ein Verwaltungs- und Unterkunftsgebäude mit Gaststätte und voll ausgestatteter Küche, mehrere Nebengebäude sowie ein ehemaliger Lokschuppen mit ca. 3.380 m² Nutzfläche und insgesamt 15 Hallensegmenten bzw. Toren.

Die vorhandenen Gebäude bieten vielfältige Nutzungsmöglichkeiten für Gewerbe, Lagerung, Werkstätten, Mitarbeiterunterkünfte oder die Vermietung einzelner Einheiten.

Besonders interessant ist eine zusätzliche Teilfläche von ca. 3.000 m², die weiteres Entwicklungspotenzial bietet und beispielsweise für ein Mehrfamilienhaus oder zusätzliche Gewerbeflächen genutzt werden kann.

Die Immobilie bietet damit eine attraktive Kombination aus Eigennutzung, Vermietung und zukünftiger Projektentwicklung auf einem großzügigen Areal.

Ausstattung

- Grundstücksfläche ca. 37.700 m²
- Ehemaliger Lokschuppen mit ca. 3.380 m² Nutzfläche
- 15 Hallensegmente bzw. Tore
- Verwaltungs- und Unterkunftsgebäude
- Gaststätte mit voll ausgestatteter Küche
- Sanierungsbedürftige Villa
- Mehrere Nebengebäude
- Großzügige Freiflächen
- Vielfältige Nutzungs- und Vermietungsmöglichkeiten
- Teilfläche mit zusätzlichem Entwicklungspotenzial
- Sofort verfügbar

Sonstiges

Für weitere Informationen oder zur Vereinbarung eines Besichtigungstermins stehen wir Ihnen jederzeit gerne zur Verfügung.

E-Mail: [info\(at\)gpm.immobilien](mailto:info(at)gpm.immobilien)

Wir freuen uns auch über Anfragen von Vermittlern und Investoren.

Ihre Ansprechpartnerin:

Lydia Ott

Telefon & WhatsApp: +49 160 3180180

Eigentümer:

Peter Jugl

Telefon & WhatsApp: +49 170 9848571

Bei ernsthaftem Interesse ist ein direkter Austausch mit dem Eigentümer selbstverständlich möglich.

Wir melden uns zeitnah bei Ihnen zurück, um einen schnellen und unkomplizierten Austausch sowie zügige Abstimmungen zu ermöglichen.

Lage

Die Immobilie befindet sich in Merseburg innerhalb der dynamischen Wirtschaftsregion Halle-Leipzig. Die Bundesstraßen B91 und B181 sowie die Nähe zu Halle (Saale), Leipzig und Weißenfels sorgen für eine hervorragende Verkehrsanbindung.

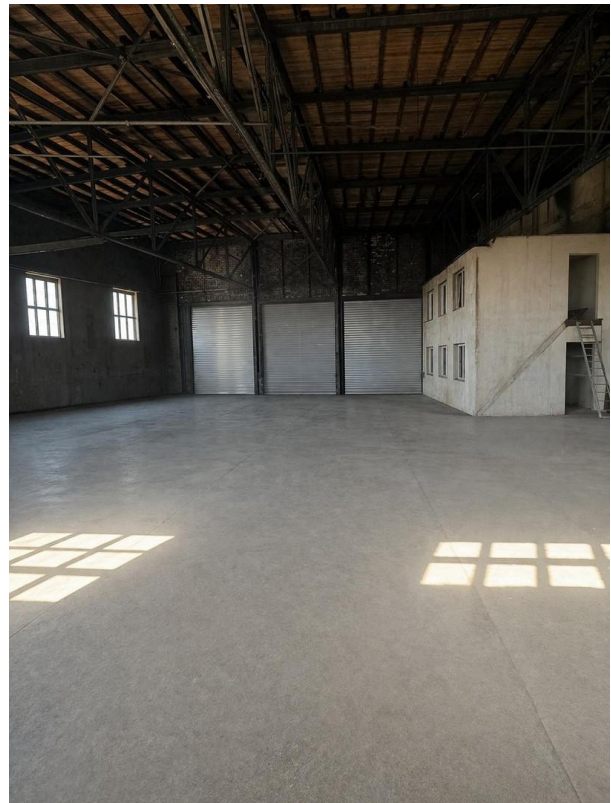
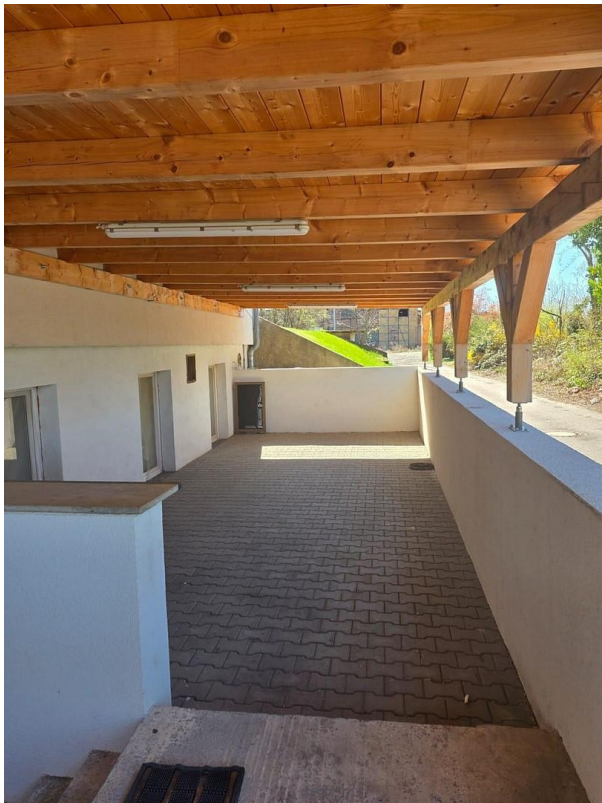
Einkaufsmöglichkeiten, Schulen, Kindergärten, medizinische Versorgung und weitere Einrichtungen des täglichen Bedarfs befinden sich in der Umgebung.

Durch die zentrale Lage innerhalb einer wirtschaftlich starken Region eignet sich das Objekt sowohl für Eigennutzer als auch für Investoren und Projektentwickler.

Infrastruktur:

Apotheke, Lebensmittel-Discount, Allgemeinmediziner, Kindergarten, Grundschule, Hauptschule, Realschule, Gymnasium, Gesamtschule, Öffentliche Verkehrsmittel

Exposé - Galerie



Exposé - Galerie

