

Exposé

Doppelhaushälfte in Brandenburg - Blankenfelde-Mahlow

Attraktive Doppelhaushälfte mit zusätzlicher Einliegerwohnung



Objekt-Nr. **OM-466964**

Doppelhaushälfte

Vermietung: **3.540 € + NK**

Ansprechpartner:
Alexander Adamov

Rembrandstraße 67
15827 Brandenburg - Blankenfelde-Mahlow
Brandenburg
Deutschland

Baujahr	2024	Übernahme	ab Datum
Grundstücksfläche	508,00 m ²	Übernahmedatum	01.08.2026
Zimmer	6,00	Zustand	Erstbezug
Wohnfläche	170,00 m ²	Schlafzimmer	5
Energieträger	Luft- /Wasserwärme	Badezimmer	3
Summe Nebenkosten	550 €	Stellplätze	2
Mietsicherheit	10.620 €	Heizung	Fußbodenheizung

Exposé - Beschreibung

Objektbeschreibung

Zur Vermietung steht eine hochwertige und energieeffiziente Doppelhaushälfte in attraktiver Lage von Blankenfelde-Mahlow. Das moderne Haus bietet auf ca. 170 m² Wohnfläche viel Platz für Familien, Mehrgenerationenhaushalte oder die Kombination von Wohnen und Arbeiten unter einem Dach.

Raumaufteilung:

- Erdgeschoss
- Großzügiger Wohn- und Essbereich mit Zugang zur Terrasse und zum --Garten
- Offene Küche mit Kochinsel-Möglichkeit
- Gäste-Duschbad
- Hauswirtschaftsbereich

Obergeschoss:

- Drei helle Schlafzimmer
- Modernes Familienbad mit Badewanne und bodengleicher Dusche
- Einliegerwohnung (ca. 50 m²)
- Separater Eingang
- Wohn- und Essbereich mit Küchenanschlüssen
- Zwei Schlafzimmer
- Eigenes Duschbad

Ideal für Eltern, erwachsene Kinder, Au-pair, Homeoffice oder als separate Wohneinheit.

Ausstattung:

- Energieeffizienzklasse A+
- Moderne Luft-/Wasser-Wärmepumpe
- Fußbodenheizung im gesamten Haus
- Dreifachverglasung
- Elektrische Rollläden
- Sonnige Terrasse
- Privater Garten
- 2 PKW-Stellplätze
- Vorbereitung für Wallbox
- Hochwertige massive Bauweise aus Ziegel und Stahlbeton

Ausstattung

In den Nebenkosten sind bereits alle wesentlichen Verbrauchskosten enthalten, einschließlich Heizkosten, Wasser- und Warmwasserkosten sowie Strom. Dadurch profitieren Sie von einer transparenten und planbaren monatlichen Gesamtbelastung.

Fußboden:

Laminat, Fliesen

Weitere Ausstattung:

Balkon, Terrasse, Garten, Keller, Vollbad, Duschbad, Gäste-WC

Lage

Das Haus befindet sich in Blankenfelde-Mahlow, einer der gefragtesten Wohnlagen südlich von Berlin.

S-Bahn in ca. 10 Gehminuten

Potsdamer Platz in ca. 25 Minuten erreichbar

Flughafen BER in ca. 15–20 Minuten

Schulen, Kindergärten, Ärzte und Einkaufsmöglichkeiten in unmittelbarer Nähe

Zahlreiche Freizeitmöglichkeiten, Wälder, Radwege und der Rangsdorfer See in der Umgebung

Infrastruktur:

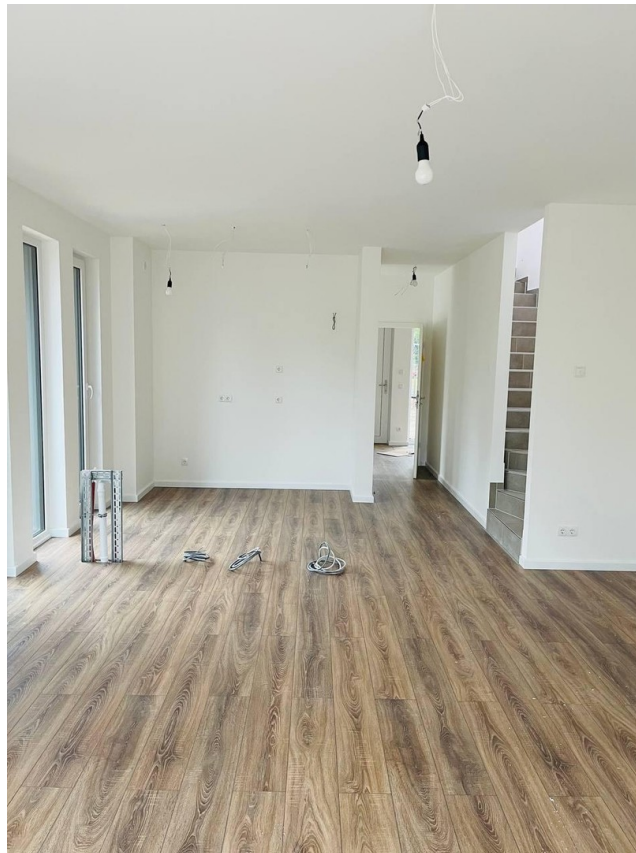
Apotheke, Lebensmittel-Discount, Allgemeinmediziner, Kindergarten, Grundschule, Gesamtschule, Öffentliche Verkehrsmittel

Exposé - Energieausweis

Energieausweistyp	Bedarfsausweis
Erstellungsdatum	ab 1. Mai 2014
Endenergiebedarf	24,00 kWh/(m ² a)
Energieeffizienzklasse	A+



Exposé - Galerie



Wohnzimmer

Exposé - Galerie



OG Schlafzimmer



OG Schlafzimmer

Exposé - Galerie



OG Bad



OG Schlafzimmer

Exposé - Galerie



KG Wohnzimmer



KG Wohnzimmer

Exposé - Galerie

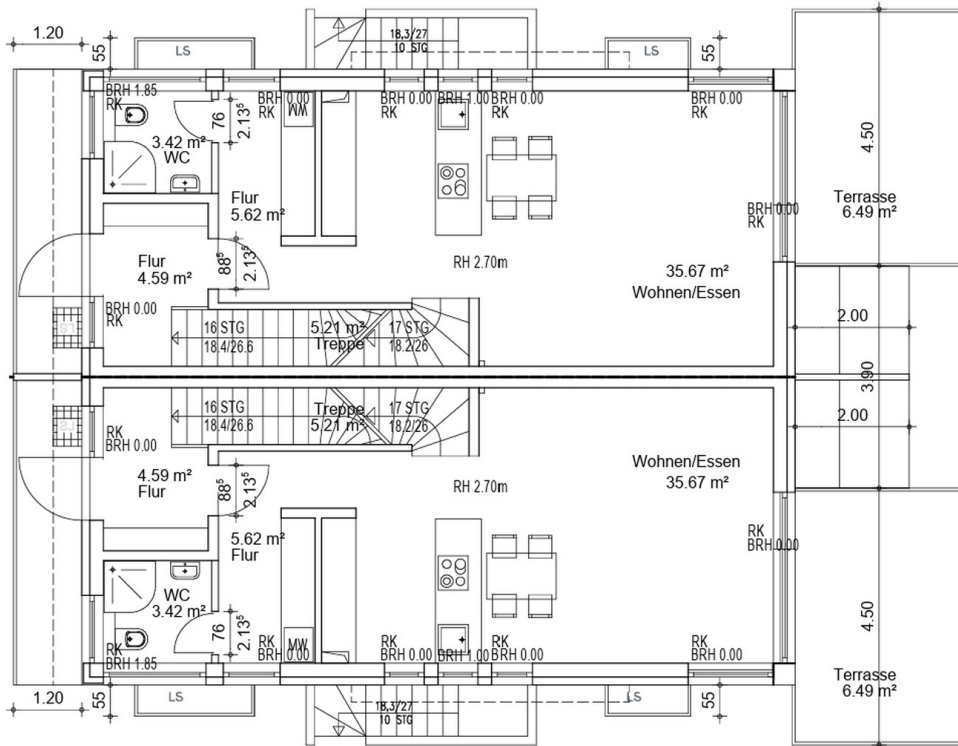


KG Schafzimmer

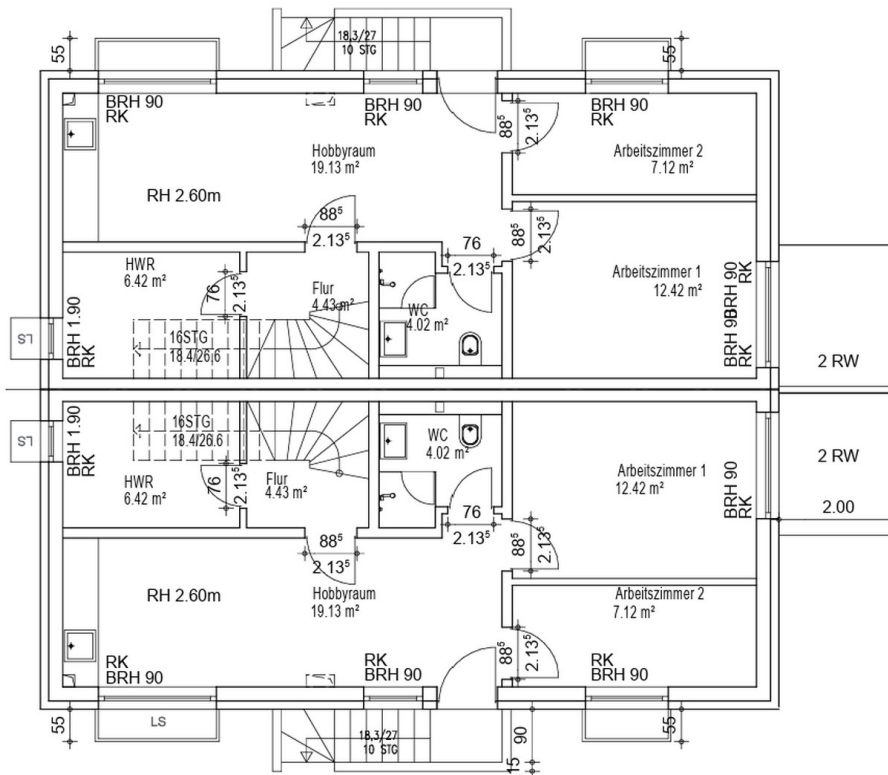


KG WC

Exposé - Grundrisse

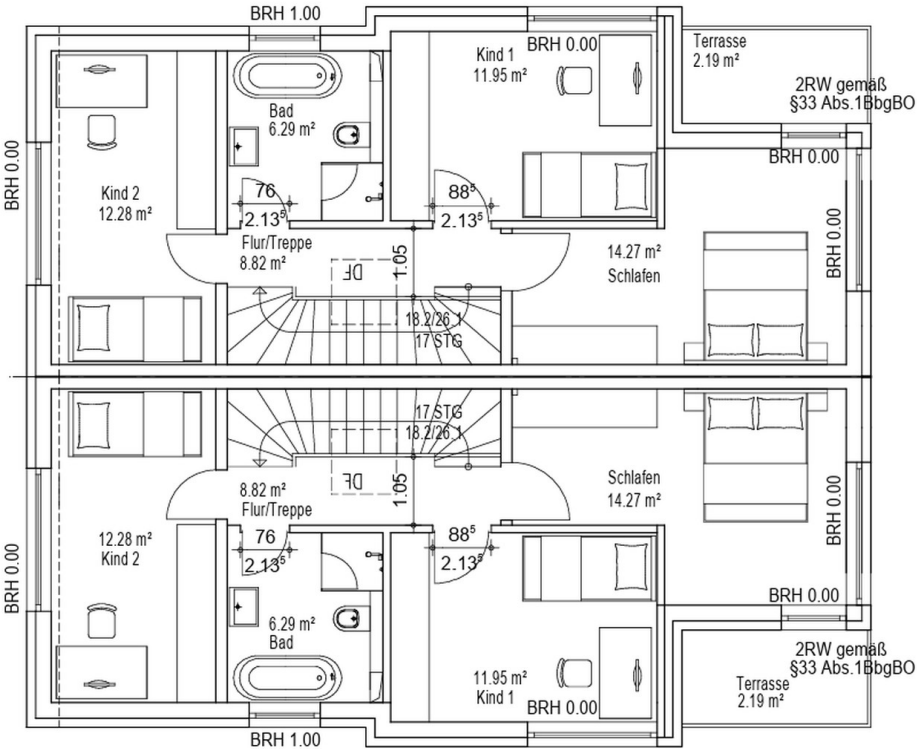


Erdgeschoss



Kellergeschoss

Exposé - Grundrisse



Obergeschoss