

# Exposé

## Reihenhaus in Märkische Heide

### Kleines sanierungsbedürftiges Haus im Spreewald



Objekt-Nr. OM-466926

### Reihenhaus

Verkauf: **43.500 €**

15913 Märkische Heide  
Brandenburg  
Deutschland

Baujahr	1870	Energieträger	Strom
Grundstücksfläche	241,00 m <sup>2</sup>	Übernahme	sofort
Etagen	1	Zustand	renovierungsbedürftig
Zimmer	3,50	Garagen	1
Wohnfläche	84,00 m <sup>2</sup>	Heizung	Sonstiges

# Exposé - Beschreibung

## Objektbeschreibung

Sanierungsbedürftiges Reihenmittelhaus im Dorfkern von Glietz

Das Haus befindet sich in ruhiger Lage im Dorfkern von Glietz und bietet eine komplett ebenerdige Wohnfläche. Es verfügt über drei großzügige Zimmer sowie eine große Kammer, die auch als halbes Zimmer genutzt werden kann. Ergänzt wird das Raumangebot durch eine Diele, einen Flur und ein modernisiertes Duschbad.

Das Dachgeschoss ist bislang nicht ausgebaut und bietet zusätzliches Potenzial für weiteren Wohnraum.

Die Beheizung erfolgte bisher über Nachtspeicheröfen (Strom).

Sowohl vor als auch hinter dem Haus befindet sich jeweils ein kleiner Garten. Eine separate Garage ist in einem Nebengebäude vorhanden.

Das Objekt ist umfassend sanierungsbedürftig.

## Ausstattung

Modernisiertes Bad

Vorgarten + Garten

Garage

Dachboden

### **Fußboden:**

Laminat, Fliesen, Vinyl / PVC

### **Weitere Ausstattung:**

Garten, Duschbad, Barrierefrei

## Sonstiges

Der Verkauf erfolgt provisionsfrei direkt vom Eigentümer.

Zwischenverkauf und Irrtümer vorbehalten.

## Lage

Die Immobilie liegt in der ruhigen Glietzer Dorfstraße im Ortsteil Glietz, einer kleinen, ländlich geprägten Gemeinde in der Märkischen Heide im Landkreis Dahme-Spreewald. Die Umgebung ist durch weitläufige Wiesen, Wälder und naturnahe Landschaften geprägt und bietet ein hohes Maß an Ruhe und Privatsphäre.

Trotz der idyllischen Lage ist eine gute Grundanbindung gegeben. Über die nahegelegenen Bundesstraßen B87 und B320 bestehen Verbindungen in die Region sowie in Richtung Lübben (Spreewald), das in etwa 15 km Entfernung liegt. Dort finden sich Einkaufsmöglichkeiten, medizinische Versorgung und weitere Infrastruktur des täglichen Bedarfs.

Die Glietzer Dorfstraße selbst ist eine kleine Anliegerstraße mit dörflichem Charakter, die überwiegend von Einfamilienhäusern geprägt ist – ideal für alle, die naturnahes Wohnen abseits städtischer Hektik suchen.

### **Infrastruktur:**

Apotheke, Lebensmittel-Discount, Allgemeinmediziner, Kindergarten, Grundschule, Hauptschule, Realschule, Gymnasium, Gesamtschule, Öffentliche Verkehrsmittel

# Exposé - Galerie



Zimmer 1



Bad

# Exposé - Galerie



Fassade vom Garten 3



Fassade vom Garten 2

# Exposé - Galerie



Dachboden



Elektrik



Hofseite des Hauses

eigene

# Exposé - Galerie



Garage



# Exposé - Galerie



# Exposé - Galerie



# Exposé - Galerie

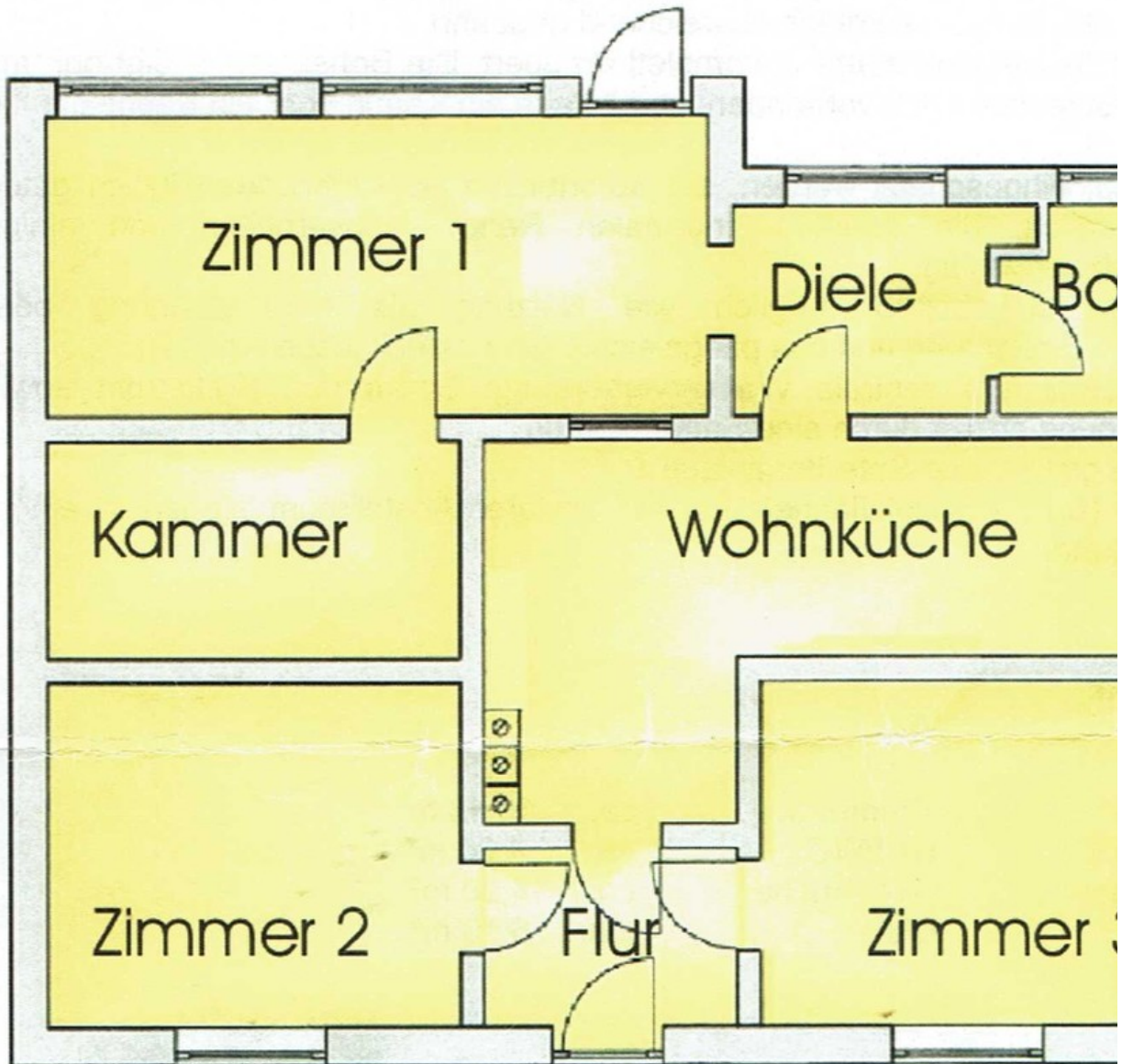


# Exposé - Galerie



# Exposé - Grundrisse

Hofseite des Hauses



Straßenseite des Objektes

Grundriss