

Exposé

Einfamilienhaus in Mühlthal

Freistehendes Haus - energetisch saniert - 120 qm



Objekt-Nr. OM-466902

Einfamilienhaus

Verkauf: **442.000 €**

Ansprechpartner:
Sylvia Gohlke

64367 Mühlthal
Hessen
Deutschland

Baujahr	1900	Übernahme	Nach Vereinbarung
Grundstücksfläche	265,00 m ²	Zustand	saniert
Etagen	2	Badezimmer	2
Zimmer	6,00	Garagen	2
Wohnfläche	120,00 m ²	Stellplätze	1
Nutzfläche	60,00 m ²	Heizung	Zentralheizung
Energieträger	Öl		

Exposé - Beschreibung

Objektbeschreibung

In diesem komplett renovierten, energetisch sanierten und modernisierten großzügigen, freistehenden Haus werden Sie sich gleich zu Hause fühlen.

Genießen Sie die gemütlichen Abende auf dem Sofa oder auf Ihrer Terrasse mit kleinem, sonnigem Garten. Entspannen Sie in Ihrem Bad mit riesiger Dusche.

Die Wohnfläche von ca. 120 qm ist aufgeteilt in zwei Etagen:

Erdgeschoß mit Esszimmer, Küche, Dusche/WC und drei individuell gestalteten Einzelzimmern. Das Haus ist ein Nichtraucherhaus.

Das Obergeschoss mit TV Lounge, Dusche/WC und ebenfalls drei individuell gestalteten Einzelzimmern.

Das Grundstück ist 265 qm groß, sonniger Garten im hinteren Bereich, ebenso ein trockener Lagerraum (ca. 20 qm) der über den

Garten zugänglich ist. Eine Doppelgarage mit Rolltor sowie Abstellfläche davor ist vorhanden. Das Haus ist mit einer modernen Brennwerttherme (Öl) ausgestattet, inkl. warmem Wasser.

Das Haus ist derzeit vermietet, der Vertrag ist zum 30.04.27 gekündigt - die Mieteinnahmen belaufen sich auf 20.000 Euro/Jahr.

Ausstattung

Das Haus ist großzügig ausgestattet. Geschmackvoll, modern

und hochwertig möbliert inkl. kompletter Küche. Die Böden sind Echtholzparkett, Fliesen und Laminat.

Fußboden:

Parkett, Fliesen

Weitere Ausstattung:

Terrasse, Garten, Keller, Duschbad, Einbauküche, Gäste-WC

Lage

Das Haus ist im Ortsteil Frankenhausen gelegen und liegt etwa 12 km südöstlich von Darmstadt entfernt. Eine Bäckerei ist in 200 m Entfernung, zu Supermärkten und weiteren Geschäften sind es ca. 5 km.

Die BAB A5 in Richtung Flughafen, Frankfurt/Basel und die A67 in Richtung Mannheim/Rüsselsheim sind ca. 12 km entfernt. Der Regionalbahnhof Mühlthal ist ca. 6 km entfernt und hat eine direkte Zugverbindung durch die Odenwaldbahn nach Darmstadt und Frankfurt a. Main. Verschiedene Buslinien sind vorhanden.

Exposé - Energieausweis

Energieausweistyp	Verbrauchsausweis
Erstellungsdatum	ab 1. Mai 2014
Endenergieverbrauch	105,70 kWh/(m ² a)
Energieeffizienzklasse	D

Exposé - Grundrisse

Traumhaftes Haus - 120 qm - möbliert - Mühlthal

Wonderful House - 120 square meters (1,290 sq.ft.) - Furnished - Mühlthal



In diesem komplett renovierten, energetisch sanierten und modernisierten großzügigen, freistehenden Haus werden Sie sich gleich zu Hause fühlen.

Genießen Sie die gemütlichen Abende auf dem Sofa oder auf Ihrer Terrasse mit kleinem, sonnigem Garten. Entspannen Sie in Ihrem riesigen Bad mit Dusche. Oder schauen Sie gemütlich einen Film auf Ihrem großen Fernseher.

Das Haus ist großzügig ausgestattet. Geschmackvoll, modern und hochwertig möbliert inkl. kompletter Küche.

Die Wohnfläche von ca. 120 qm ist aufgeteilt in zwei Etagen: Erdgeschoß mit Esszimmer, Küche, Dusche/WC und drei individuell gestalteten Einzelzimmern.

Das Obergeschoss: mit TV Lounge, Dusche/WC und ebenfalls drei individuell gestalteten Einzelzimmern.

Das Haus ist ein Nichtraucherhaus.

You will feel right at home in this completely remodeled, energetically renovated and modernized spacious free-standing house.

Enjoy cozy evenings on the sofa or on the patio with a small sunny yard. Relax in your huge bathroom with shower. Or enjoy a movie on your huge flatscreen TV.

The house is luxuriously furnished. It has tasteful, modern and high-quality furnishings, including a complete kitchen.

The app. 120 square meter (1,290 square feet) living space is divided up into two floors: first floor: with dining room, kitchen and bathroom/WC and three individual designed single sleeping rooms. The second floor with TV lounge, bathroom/WC and also three individual designed single sleeping rooms.

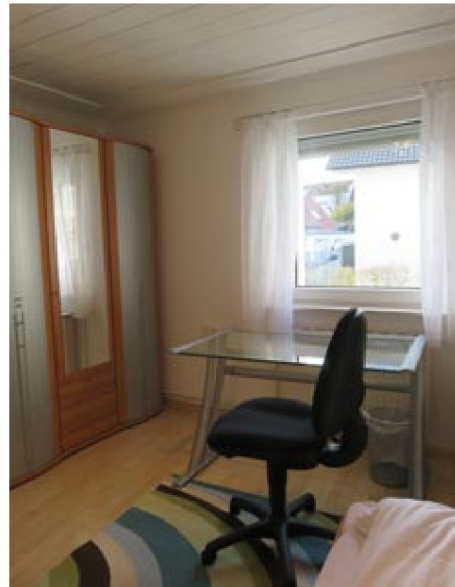
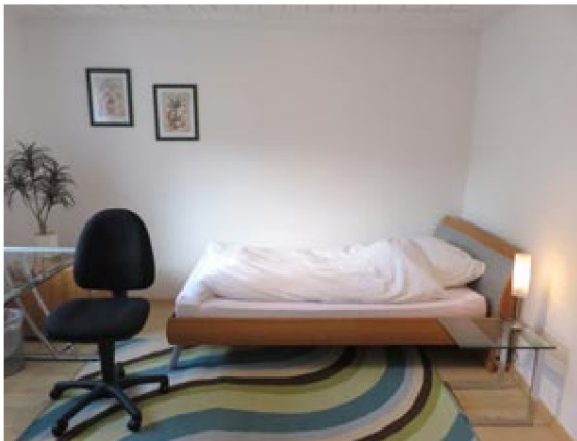
The house is a non-smoking house.



Impressum, & Copyright: Sylvia Gohlke - Gewinnstr. 2 - 64367 Mühlthal - post@haus-zeil.de

Exposé - Grundrisse

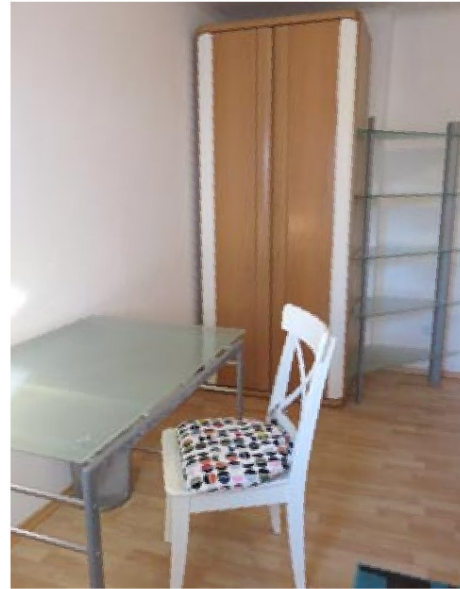
Erdgeschoss - Ground floor



Impressum, & Copyright: Sylvia Gohlke - Gewinnstr. 2 - 64367 Mühlthal - post@haus-zeil.de

Exposé - Grundrisse

Erdgeschoss - Ground floor



Impressum, & Copyright: Sylvia Gohlke - Gewinnstr. 2 - 64367 Mühltal - post@haus-zeil.de

Exposé - Grundrisse

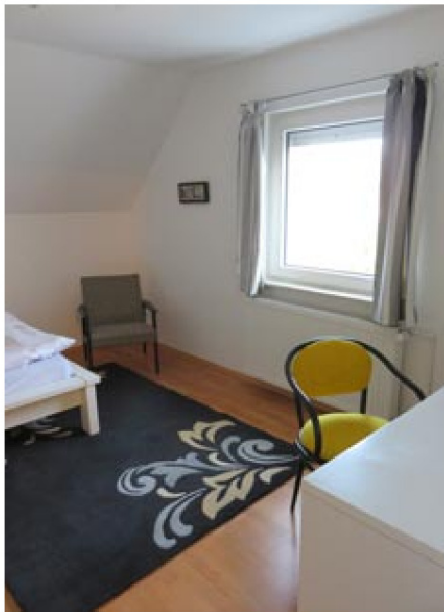
Obergeschoss - Second floor



Impressum, & Copyright: Sylvia Gohlke - Gewinnstr. 2 - 64367 Mühltal - post@haus-zeil.de

Exposé - Grundrisse

Obergeschoss - Second floor



Impressum, & Copyright: Sylvia Gahlke - Gewinnstr. 2 - 64367 Mühlthal - post@haus-zeil.de

Exposé - Grundrisse

Lage / Location

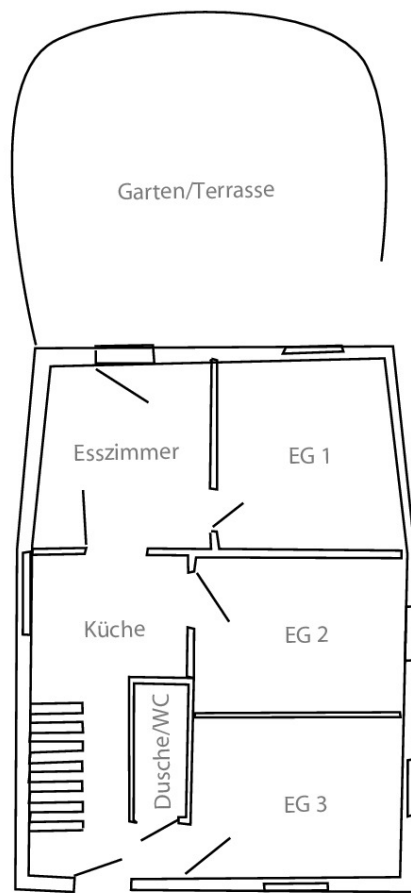
Das Haus ist im Ortsteil Frankenhausen gelegen und liegt etwa 12 km südöstlich von Darmstadt entfernt. Eine Bäckerei ist in 200 m Entfernung, zu Supermärkten und weiteren Geschäften sind es ca. 5 km.

Die BAB A5 in Richtung Flughafen, Frankfurt/Basel und die A67 in Richtung Mannheim/Rüsselsheim sind ca. 12 km entfernt. Der Regionalbahnhof Mühlthal ist ca. 6 km entfernt und hat eine direkte Zugverbindung durch die Odenwaldbahn nach Darmstadt und Frankfurt a. Main. Verschiedene Buslinien sind vorhanden.

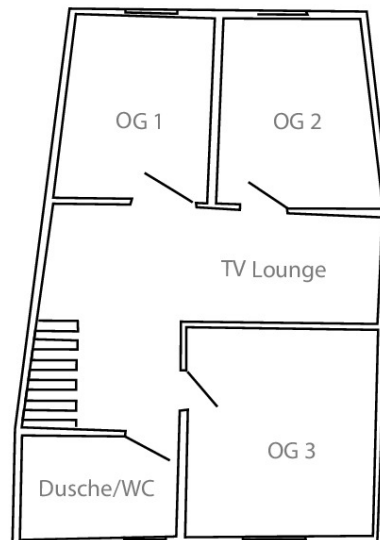
The house is located in the district Frankenhausen and is located about 12 kilometers southwest from Darmstadt.

A bakery is located 200 m from the house, supermarkets and other stores in app..5 km distance..

The freeway A5 in the direction of the Frankfurt Airport, Frankfurt/Basel and the A67 in the direction of Mannheim/Rüsselsheim are about 12 kilometers away. The regional train station Mühlthal is about six kilometers away and has a direct connection to Darmstadt and Frankfurt am Main via the Odenwaldbahn. There are also many bus lines available.



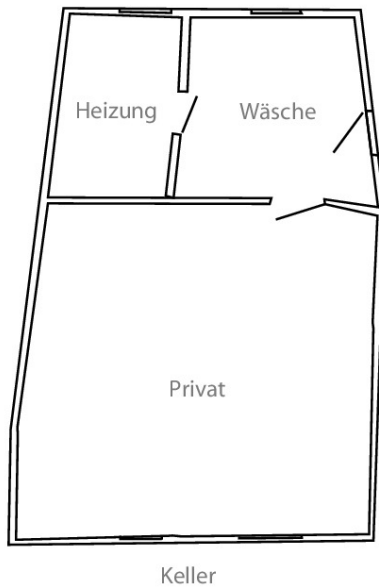
Erdgeschoss



Obergeschoss

Impressum, & Copyright: Sylvia Gohlke - Gewinnstr. 2 - 64367 Mühlthal - post@haus-zeil.de

Exposé - Grundrisse



Kaufpreis - Price

Das Haus ist derzeit komplett vermietet - die Netto Mietnahmen liegen bei über 20.000 Euro/jährlich.

Verkauf wird gegen Höchstgebot - der Mindestkaufpreis beträgt 442.000 Euro

The annual net income from the rent ist more than 20.000 Euro.

The highest bidder get the house - minium price is 442.000 Euro.

Kontakt - Contact

Sylvia Gohlke
Gewannstr. 2 - 64367 Mühlthal

TeL. +49 (0) 61 51 - 50 11 917
Fax. +49 (0) 61 51 - 50 11 918

post@haus-zeil.de



Impressum, & Copyright: Sylvia Gohlke - Gewinnstr, 2 - 64367 Mühlthal - post@haus-zeil.de