

Exposé

Erdgeschosswohnung in Horb am Neckar

Stilvolle - EG - Neubauwohnung, mit 3 flexiblen Grundrissvarianten – mit 2,5 oder 3,5 Zimmer möglich

NEU IM ANGEBOT

EXKLUSIVE ERDGESCHOSS-WOHNUNG

STILVOLL. MODERN. KOMFORTABEL.
IN HORB – BILDECHINGEN

MIT 3 FLEXIBLEN GRUNDRISSVARIANTEN
ALS 2,5 ODER ALS 3,5 ZIMMERWOHNUNG MÖGLICH

STILVOLLES WOHNEN

LICHTDURCHFELIET & OFFEN

3 ZIMMER MIT FLEXIBLEN GRUNDRISSSEN

RUHIGE LAGE IN BILDECHINGEN



AUF EINEN BLICK

- Baujahr 2026
- Wohnfläche ca. 82,11 m²
- Zimmer 2,5 oder 3,5
- Schlafzimmer 1
- Badezimmer 1
- Etage Erdgeschoss
- Zustand Erstbezug
- Heizung Fußbodenheizung
- Energieträger Luft-/Wasserwärme
- Summe Nebenkosten 150 €
- Mietsicherheit 1.880 €
- Kaltmahrme 940 €

IHR ANSPRECHPARTNER

Dieter Kopp

☎ 0172 / 2094326

✉ d.kopp@kopp-haus.de

72160 Horb - Bildechingen
Baden-Württemberg
Deutschland

Mehr Infos online! 



IHR TRAUM VOM MODERNEN WOHNEN.
Wir bauen Zukunft.

KOPP PLANEN + BAUEN GMBH
Beratung · Planung · Ausführung
www.kopp-haus.de

Objekt-Nr. **OM-466851**
Erdgeschosswohnung

Vermietung: **940 € + NK**

Ansprechpartner:
Dieter Kopp

72160 Horb am Neckar
Baden-Württemberg
Deutschland

Baujahr	2026
Zimmer	2,50
Wohnfläche	82,11 m ²
Energieträger	Luft- /Wasserwärme
Summe Nebenkosten	150 €
Mietsicherheit	1.880 €

Übernahme	sofort
Zustand	Erstbezug
Schlafzimmer	1
Badezimmer	1
Etage	Erdgeschoss
Heizung	Fußbodenheizung

Exposé - Beschreibung

Objektbeschreibung

Suchen Sie ein Zuhause, das modernes Design und eine warme Atmosphäre vereint? Diese lichtdurchflutete 2,5-Zimmer-Wohnung oder mögliche 3,5 - Zimmerwohnung ist perfekt für Paare oder alle, die großzügigen Wohnraum mit Stil und Komfort schätzen!

Highlights der Wohnung

- Wohnfläche: 82,11 m²
- Zimmer: 2,5 / 3,5
- Großzügige überdachte Terrasse

Ausstattung & Merkmale

- Offener Wohn- und Essbereich mit direktem Zugang zur Terrasse
- Tageslichtbad mit Dusche und separatem Gäste-WC mit zusätzlicher Dusche
- Energieeffizient: KfW-55-Standard für niedrige Energiekosten
- Fußbodenheizung: Individuell steuerbar in jedem Raum
- Hochwertige Materialien: Vinylboden, exklusive Sanitärausstattung
- Netzwerkanschlüsse in allen Zimmern (Glasfaseranschluss)
- Parkmöglichkeit: Stellplatz oder Tiefgaragenplatz verfügbar, die gerne dazugemietet werden können.

Tiefgaragenstellplatz = 55,--€/Monat

Verfügbarkeit & Besichtigung

Diese traumhafte Wohnung ist ab sofort bezugsfrei und wartet darauf, Ihr neues Zuhause zu werden.

Kontaktieren Sie uns für eine Besichtigung! Wir freuen uns auf Ihre Anfrage und stehen Ihnen für alle Fragen gerne zur Verfügung.

(per Mail oder auch gerne telefonisch)

Ansprechpartner: Herr Kopp 0175 / 2094326

Ausstattung

Ausstattung:

- gehobene Ausstattung
- Bauausführung mit den besten

Handwerkern aus der Region

garantiert Ihnen

Top-Qualität und Wertbeständigkeit

- hochwertige Fenster mit 3-fach Verglasung /

Isolierglasfenster

- modernste Zentralheizungstechnik

mit regenerativer und kostensparender

Heiztechnik, unabhängig von Öl oder Gas

· Fußbodenheizung mit

Einzelraumsteuerung

· Handtuchheizkörper in den Bädern

· großzügige Fensterflächen

· Gäste-WC, bodengleiche Dusche

· Natursteinsimsen

· separater Abstellraum

· Gesundes Wohnraumklima aufgrund hochwertigem Rotkalk-Innenputz

· Ökologische massive Bauweise mit

Tonziegelmauerwerk

· hochwertige Bauweise in KFW Effizienzhaus 55 Standard.

Fußboden:

Fliesen, Vinyl / PVC

Weitere Ausstattung:

Terrasse, Keller, Vollbad, Duschbad, Gäste-WC, Barrierefrei

Lage

Die Immobilie befindet sich in Horb am Neckar - Bildechingen.

In Laufnähe gibt es mehrere Restaurants, Bäckereien, Supermärkte und ein Café. Einkaufszentrum - Grundschule und Kindergarten sind vorhanden. Einige gute medizinische Versorgung und verschiedene Erholungs- und Sportmöglichkeiten (u. a. einige Fitnessstudios) erreichen Sie ebenfalls im näheren Umkreis.

Die Ortschaft Bildechingen liegt 3,5 km nordöstlich von Horb am Neckar am Südwestrand des oberen Gäus bzw. am östlichen Rande des Nordschwarzwalds auf einer Höhe von 504 m ü. NN und hat ungefähr 2.200 Einwohner.

Infrastruktur:

Apotheke, Lebensmittel-Discount, Allgemeinmediziner, Kindergarten, Grundschule, Hauptschule, Realschule, Gymnasium, Gesamtschule, Öffentliche Verkehrsmittel

Exposé - Energieausweis

Energieausweistyp	Bedarfsausweis
Erstellungsdatum	ab 1. Mai 2014
Endenergiebedarf	17,50 kWh/(m²a)
Energieeffizienzklasse	A+



Exposé - Galerie

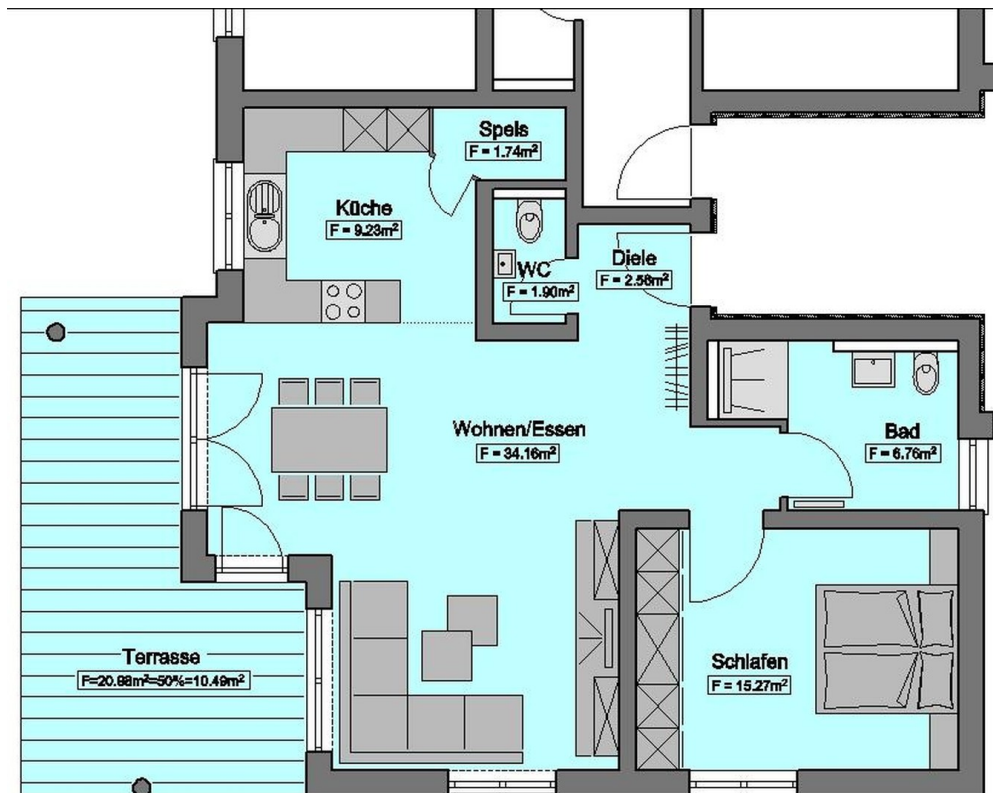


Musterfoto / nicht möbliert

Exposé - Galerie

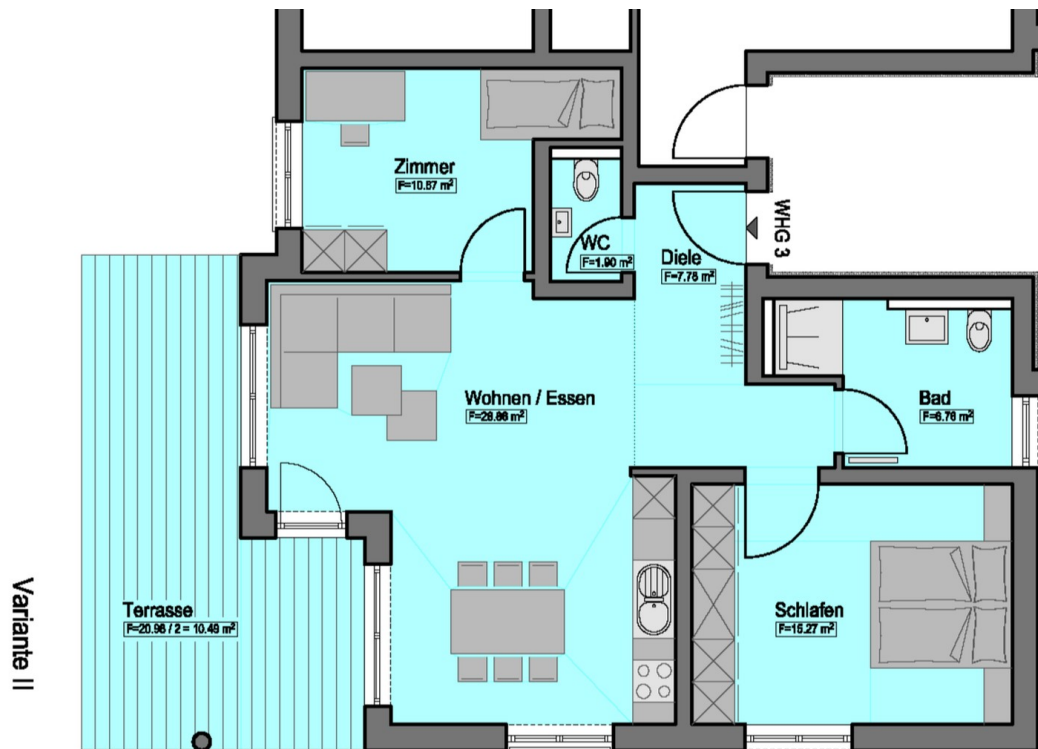


Musterfoto / nicht möbliert

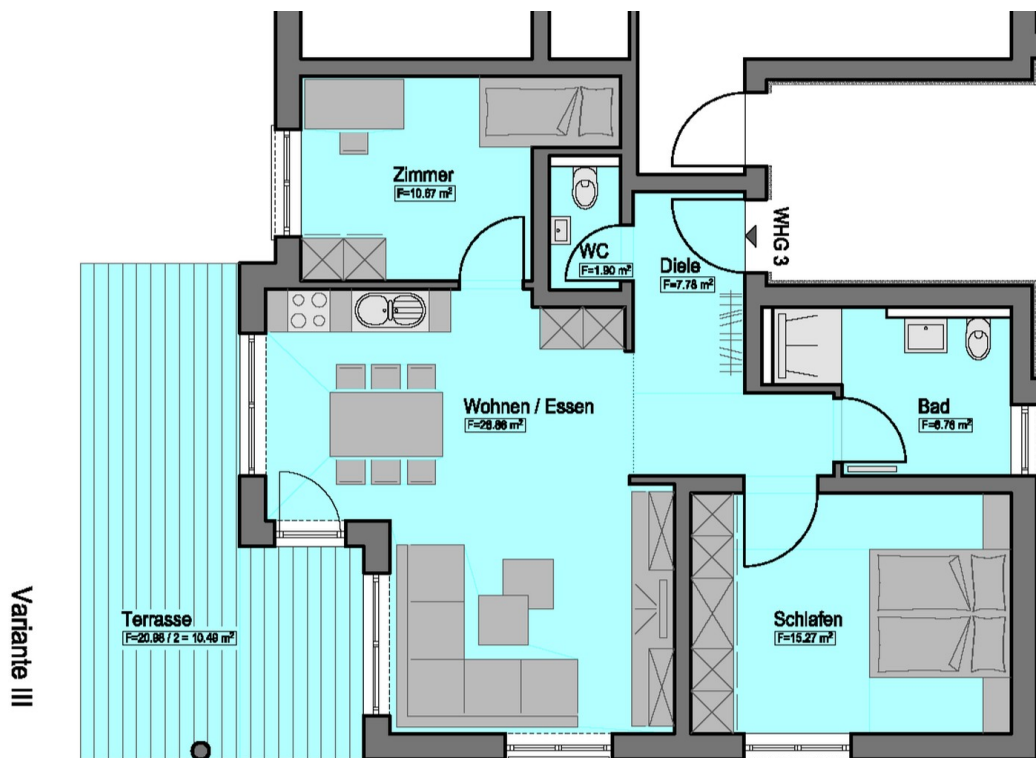


Grundriss

Exposé - Galerie



Alternative I



Alternative 2

Exposé - Galerie



Musterfoto / nicht möbliert



Musterfoto / nicht möbliert

Exposé - Galerie



Ansicht