

Exposé

Erdgeschosswohnung in Dreieich

Kernsanierte, gemütliche und ruhige 2Zi-Wohnung + Stellplatz in Götzenhain



Objekt-Nr. **OM-466681**

Erdgeschosswohnung

Vermietung: **950 € + NK**

Kleiststr 28
63303 Dreieich
Hessen
Deutschland

Baujahr	1970	Übernahme	sofort
Zimmer	2,00	Zustand	Erstbez. n. Sanier.
Wohnfläche	71,00 m ²	Schlafzimmer	1
Nutzfläche	10,00 m ²	Badezimmer	1
Energieträger	Gas	Etage	Erdgeschoss
Summe Nebenkosten	200 €	Stellplätze	1
Miete Garage/Stellpl.	50 €	Heizung	Zentralheizung
Mietsicherheit	3.000 €		

Exposé - Beschreibung

Objektbeschreibung

Diese hochwertig kernsanierte 2-Zimmerwohnung im Hochparterre überzeugt durch ihren modernen Wohnkomfort, eine durchdachte Raumaufteilung sowie die zentrale Lage in Dreieich-Götzenhain.

Auf ca. 71 m² Wohnfläche inklusive des großzügigen Balkons erwarten Sie zwei große, helle Zimmer, ein zentraler Flur, eine geräumige Wohnküche mit Küchenzeile & Geräten sowie ein modernes Duschbad mit WC und Waschmaschinenanschluss.

Die Wohnung wurde umfassend modernisiert und ist ab dem 01.07. bezugsfrei.

Im Zuge der Kernsaniierung wurden unter anderem hochwertige Vinyl-Eichenböden verlegt, neue Fenster eingebaut, elektrische Rollläden installiert, LAN-Anschlüsse in Wohn- und Schlafzimmer sowie eine neue Wohnungseingangstür verbaut.

Die Küchenzeile inkl. Geräten wird vor Mietereinzug noch eingebaut.

Die Wohnung präsentiert sich dadurch in einem modernen und zeitgemäßen Zustand.

Ein eigener Kellerraum sowie ein Außenstellplatz gehören ebenfalls zur Wohnung.

Der Stellplatz kann für zusätzlich 50 € monatlich angemietet werden.

Bei Interesse bitte eine kurze Email zu Ihrer Person und mit wie vielen Personen Sie einziehen wollen.

Bei Besichtigung benötigen wir:

Selbstauskunft

aktuelle SCHUFA-Auskunft

die letzten drei Gehaltsnachweise

Kontaktdaten des Vorvermieters

Die Wohnung befindet sich in zentraler Lage von Dreieich-Götzenhain. Der Bahnhof ist in nur ca. 3 Minuten erreichbar, ebenso bestehen sehr gute Anbindungen an die Autobahnen in alle Richtungen.

Eckdaten:

2 Zimmer

ca. 71 m² Wohnfläche inkl. großem Balkon

Hochparterre

große Wohnküche (ohne EBK!)

modernes Duschbad mit Waschmaschinenanschluss

hochwertiger Vinyl-Eichenboden

neue Fenster

elektrische Rollläden

neue Wohnungseingangstür

Einbau-Küchenzeile

Kellerraum

Außenstellplatz optional

bezugsfrei ab 01.07

.

Mietkonditionen:

Kaltmiete: 950 € / Monat

zzgl. Stellplatz: 50 € / Monat

Bei Interesse freuen wir uns über Ihre aussagekräftige Bewerbung / Anfrage.

Vielen Dank und viele Grüße

Ausstattung

Fußboden:

Vinyl / PVC

Weitere Ausstattung:

Balkon, Keller, Aufzug, Duschbad

Lage

Infrastruktur:

Apotheke, Lebensmittel-Discount, Allgemeinmediziner, Kindergarten, Grundschule, Hauptschule, Realschule, Gymnasium, Gesamtschule, Öffentliche Verkehrsmittel

Exposé - Energieausweis

Energieausweistyp	Verbrauchsausweis
Erstellungsdatum	ab 1. Mai 2014
Endenergieverbrauch	101,00 kWh/(m ² a)
Energieeffizienzklasse	D

Exposé - Galerie



Wohnzimmer leer

Exposé - Galerie



Wohnzimmer leer



Loggia Beispiel Tag

Exposé - Galerie



Loggia aktuell leer



Küche mit der geplanten Zeile

Exposé - Galerie



Wohnküche aktuell leer



Schlafzimmer Beispiel

Exposé - Galerie



Schlafzimmer leer



Schlafzimmer leer

Exposé - Galerie



Bad



Flur

Exposé - Galerie

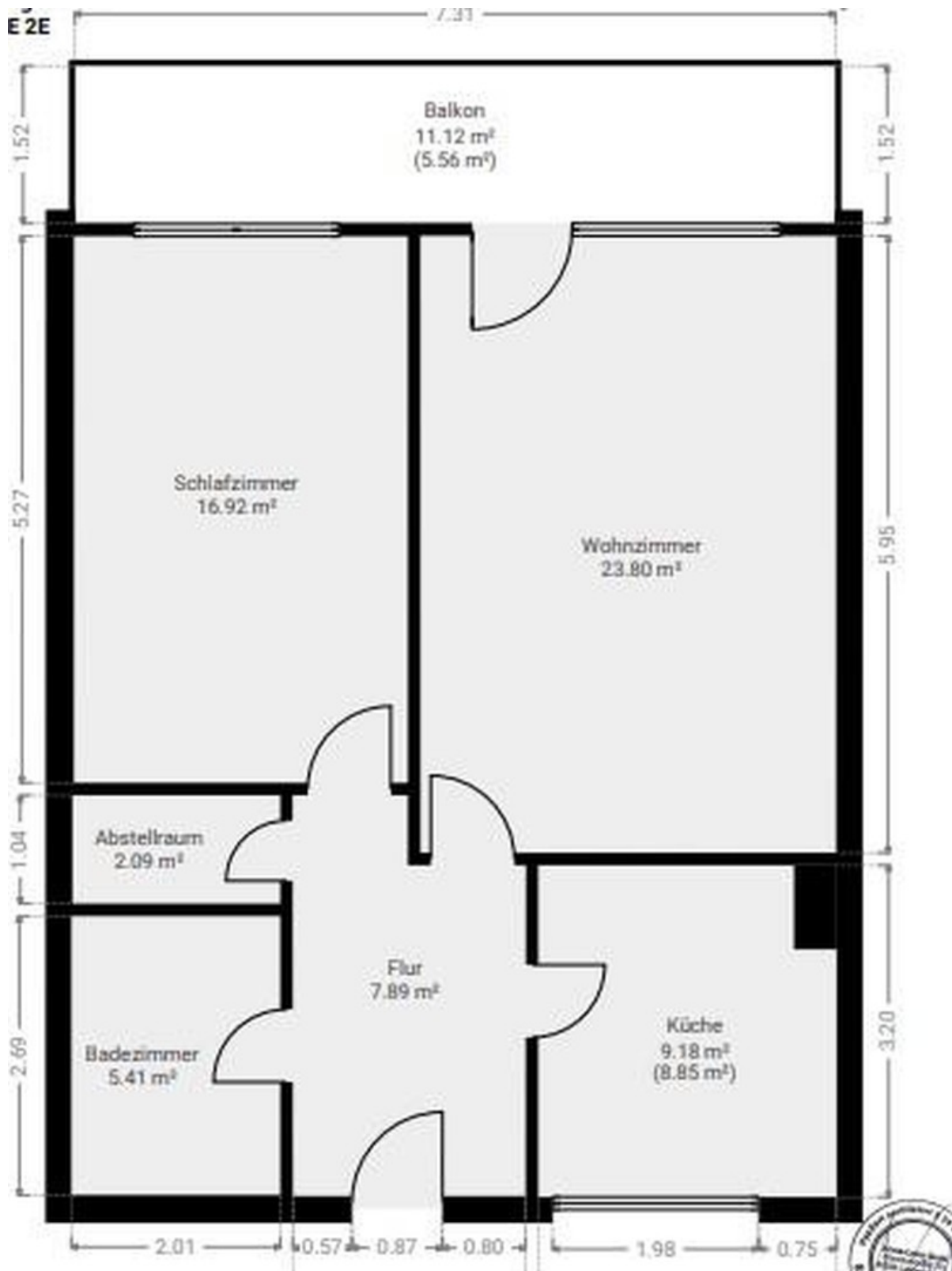


Abstellkammer



Loggia Beispiel Nacht

Exposé - Grundrisse



Grundriss