

Exposé

Bürofläche in München-Solln

LAGE: Helle Büroräume in alter Villa für Architektur, Steuerkanzlei, Praxis etc.



Objekt-Nr. OM-466676

Bürofläche

Vermietung: **1.080 € + NK**

Ansprechpartner:
Sabine

Frans-Hals-Straße
81479 München-Solln
Bayern
Deutschland

Baujahr	1900	Zustand	gepflegt
Etagen	2	Etage	Erdgeschoss
Energieträger	Gas	Büro-/Praxisfläche	59,00 m ²
Summe Nebenkosten	200 €	Gesamtfläche	59,00 m ²
Übernahme	Nach Vereinbarung	Heizung	Zentralheizung

Exposé - Beschreibung

Objektbeschreibung

Sie suchen ruhige, helle Büroräume möglichst im Altbau mit entsprechenden Deckenhöhen?

Sie lieben es von Ihrem Büro in den gepflegten Garten zu schauen?

In der Frans-Hals-Straße in München-Solln könnte Ihr zukünftiges Büro liegen!

Der Einzugstermin ab dem 01. August 2026 passt für Sie?

2 Büroräume sowie eine geräumige Küche (evtl. Besprechungsraum) mit anschließender Loggia zum Garten würden Ihnen ausreichen?

Publikumsverkehr ist eher wenig?

Dann sollten Sie sich diese wunderschönen Räume mit echt altem Eichenparkett in einer Denkmalschutzten Villa anschauen!

Wir besichtigen gerne auch am Wochenende nach Absprache!

Ausstattung

- * 2 helle Büroräume mit Eichenparkett
- * Eine Küche mit Zugang zur Loggia
- * schlichte einfache Küchenzeile kann vom Vormieter abgelöst werden
- * WC mit Fenster
- * Loggia zum hinteren Garten
- * hohe Räume
- * eine Kammer
- * kein Keller

Fußboden:

Parkett, Laminat

Weitere Ausstattung:

Balkon, Gäste-WC

Lage

Solln gehört zu den Top-Lagen von München. Es ist ein sehr beliebter ruhiger Stadtteil im Süden von München, die Nähe zum Starnberger See und den Bergen ist hervorragend!

Durch die unmittelbarer Nähe zum Forstenrieder Park und den Isarauen ist für die Freizeitgestaltung bestens gesorgt.

Mit der BOB-BAHN fahren Sie direkt ab Solln zum wunderschönen Tegernsee, nach Holzkirchen, Miesbach, Bayrischzell und Schliersee.

Die Münchner Innenstadt, den Marienplatz erreichen Sie nach ca. 20 Minuten mit der S-Bahn № 7 ab Großhesseloher Isartalbahnhof.

Ein Lebensmittelgeschäft, Metzgar, Cafés, Restaurant sowie Ärztehaus sind fußläufig erreichbar.

Exposé - Galerie



Bürraum



Küche oder Besprechungsraum

Exposé - Galerie



Flur



Küchenzeile

Exposé - Galerie



Ausgang zur Loggia



Loggia

Exposé - Galerie

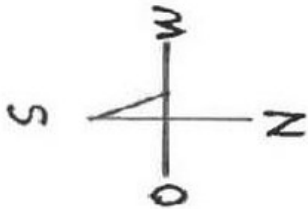
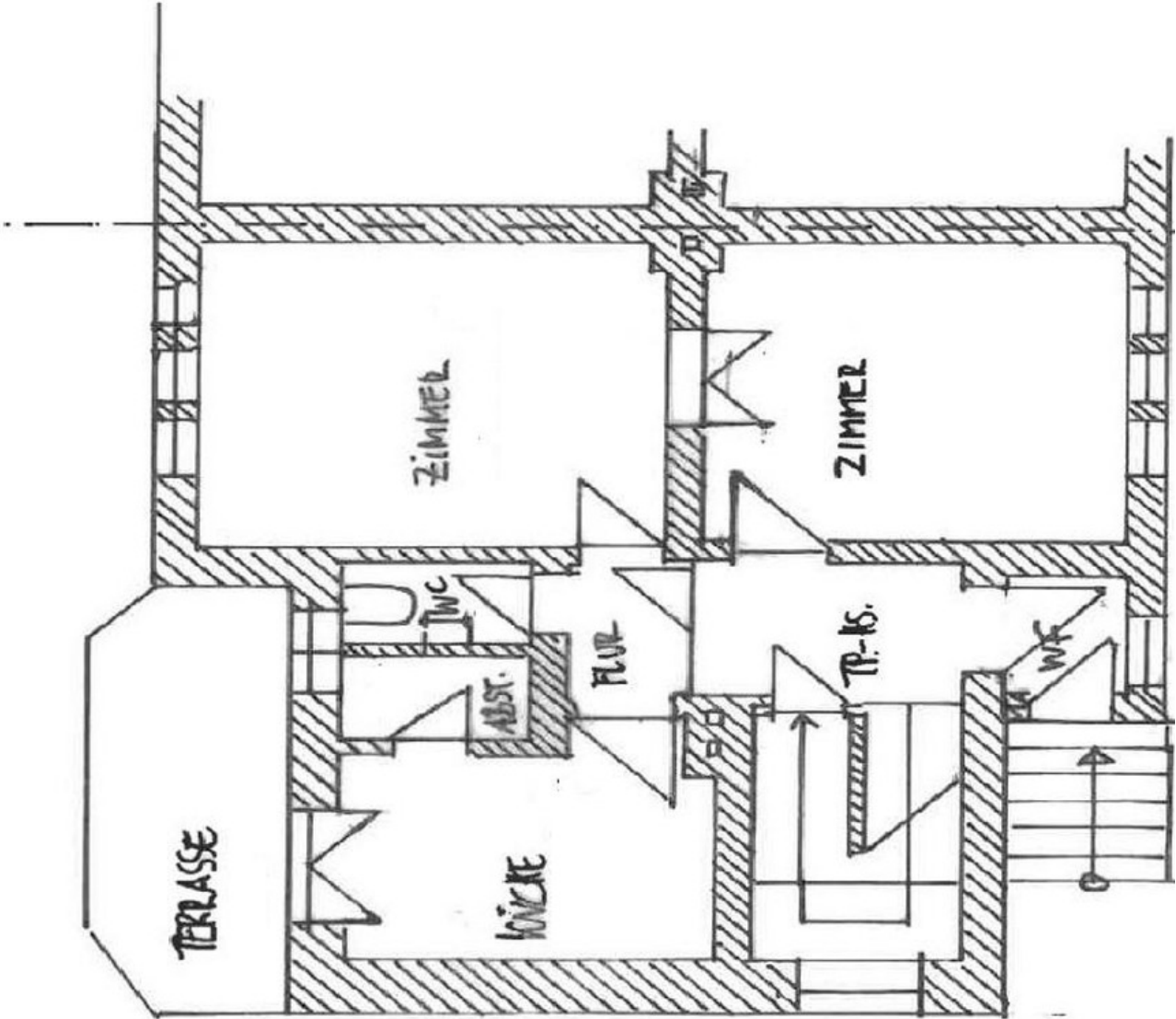


Loggia zum hinteren Garten



vordere Garten

Exposé - Grundrisse



Grundriss