

Exposé

Produktion in Liebenau

Vielseitige Gewerbeimmobilie in Liebenau: Büro, Produktion & Lager mit großem Grundstück



Objekt-Nr. OM-466670

Produktion

Vermietung: **4.000 € + NK**

Ansprechpartner:
Janik Ehlers

Beckebohnen 11
31618 Liebenau
Niedersachsen
Deutschland

Baujahr	1985	Zustand	gepflegt
Grundstücksfläche	6.000,00 m ²	Gesamtfläche	1.477,00 m ²
Etagen	2	Lager- /Prod.fläches	1.477,00 m ²
Übernahme	Nach Vereinbarung	Heizung	Zentralheizung

Exposé - Beschreibung

Objektbeschreibung

Vielseitige Gewerbeimmobilie mit Büro-, Lager- und Produktionsflächen in Liebenau.

Zur Vermietung steht eine großzügige Gewerbeimmobilie in verkehrsgünstiger Lage von Liebenau, die sich ideal für Unternehmen aus den Bereichen Produktion, Handwerk, Logistik oder Dienstleistung eignet.

Das Objekt befindet sich auf einem ca. 6.000 m² großen Grundstück und bietet eine durchdachte Kombination aus Büro-, Lager- und Produktionsflächen. Die Gesamtbürofläche von ca. 1.077 m² bietet ausreichend Platz für Verwaltung, Vertrieb oder Schulungsräume. Ergänzt wird das Angebot durch ein Hochlager mit ca. 400 m², das optimale Voraussetzungen für Lagerung und Logistik schafft.

Die Immobilie wurde im Jahr 1985 errichtet und überzeugt durch ihre funktionale Aufteilung sowie vielfältige Nutzungsmöglichkeiten. Die großzügigen Außenflächen bieten ausreichend Platz für Stellplätze, Anlieferung und Rangierflächen, was insbesondere für gewerbliche Nutzer mit Logistikbedarf ein großer Vorteil ist.

Durch die Kombination aus Hallen-, Lager- und Büroflächen lässt sich das Objekt flexibel an unterschiedliche Branchen und Anforderungen anpassen – sowohl zur Eigennutzung als auch als Kapitalanlage.

Ausstattung

Fußboden:

Laminat, Teppichboden, Fliesen

Lage

Die Immobilie befindet sich im Gewerbepark von Liebenau-Döhrenkamp (Landkreis Nienburg/Weser) in verkehrsgünstiger Lage zwischen Nienburg/Weser und Sulingen. Nienburg ist in ca. 15 km erreichbar und bietet eine gute Anbindung an die regionale Infrastruktur sowie weiterführende Verkehrsanbindungen

Infrastruktur:

Apotheke, Lebensmittel-Discount, Allgemeinmediziner, Kindergarten, Grundschule, Hauptschule, Realschule, Gymnasium, Gesamtschule, Öffentliche Verkehrsmittel

Exposé - Galerie



Aussenansicht



Eingangsflur

Exposé - Galerie



Produktion/Lager



Produktion/Lager

Exposé - Galerie



Tor



Hochregallager

Exposé - Galerie



Bürraum



Bürraum

Exposé - Galerie



Bürraum



Flur

Exposé - Galerie



Produktionsraum



Produktionsraum

Exposé - Galerie



Produktionsraum



Heizung

Exposé - Galerie



WC



Besprechungsraum

Exposé - Galerie

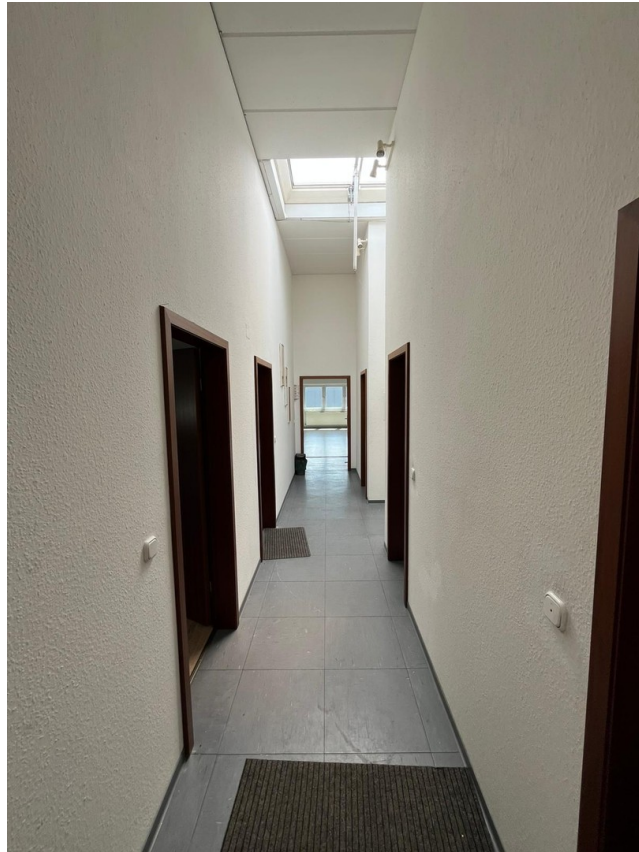


Bürraum



Küche

Exposé - Galerie



Flur



Büro

Exposé - Galerie



Flur



Büro

Exposé - Galerie



Büro



Aktenraum

Exposé - Galerie



Parkplatz



Parkplatz