

Exposé

Einfamilienhaus in Lorup

Einfamilienhaus in Lorup/Vollunterkellert



Objekt-Nr. **OM-466632**

Einfamilienhaus

Verkauf: **365.000 €**

Ansprechpartner:
Julia Kaschtan

Am Lehm pool 10
26901 Lorup
Niedersachsen
Deutschland

Baujahr	1986	Zustand	gepflegt
Grundstücksfläche	1.050,00 m ²	Schlafzimmer	6
Etagen	3	Badezimmer	3
Zimmer	8,00	Garagen	1
Wohnfläche	220,00 m ²	Stellplätze	2
Übernahme	Nach Vereinbarung	Heizung	Zentralheizung

Exposé - Beschreibung

Objektbeschreibung

Viel Platz, großes Potenzial: Großzügiges wie auch gepflegtes Einfamilienhaus mit verschiedensten Umbebauungsmöglichkeiten!

Ideal für große Familien mit generationsübergreifendem Wohnen wie auch clevere Kapitalanleger!

****Objektbeschreibung****

Dieses großzügige Einfamilienhaus aus dem Jahr 1986 bietet auf ca. 220m² Wohnfläche und 8 gut geschnittenen Zimmern viel Raum zur freien Entfaltung!

Auf dem Grundstück mit rund 920m² Fläche eröffnet sich nicht nur ein angenehmes Wohngefühl sondern auch zusätzliche Bebauungsperspektiven: Das Grundstück bietet eine großzügige Fläche für die Bebauung mit einem Einfamilienhaus und einer separaten Einliegerwohnung— Der Grundriss liegt wie man den Bildern entnehmen kann bereits vor und wird bei der Veräußerung auf Wunsch mit übergeben!

Im Erdgeschoss des Einfamilienhauses findet sich neben dem Zugang zum Keller und dem Obergeschoss, die Küche, der Wohn- und Essbereich wie auch ein großzügiger Abstellraum. Ebenfalls lassen sich zwei weitere Räume auffinden die sich, je nach Bedarf, als Schlafzimmer oder Büro einrichten lassen. Zusätzlich besticht das Einfamilienhaus im Erdgeschoss mit einem Gäste-WC wie auch einem weiteren Badezimmer in dem Dusche und Badewanne enthalten sind.

Das im Jahr 2005 errichtete Obergeschoss überzeugt mit vier großzügig zugeschnittenen und lichtdurchfluteten Räumen. Der fünfte Raum beeindruckt mit einem großen Badezimmer in dem Dusche und Badewanne enthalten sind. Die bestehenden Küchenanschlüsse im Obergeschoss ermöglichen eine flexible Nutzung des Gebäudes und bieten die Option, zwei eigenständige Wohnungen zu schaffen, eine im Obergeschoss und eine im Untergeschoss.

Die anliegende Garage mit separatem und geräumigen Geräteraum ist sowohl über den Keller als auch über die 42m² große Terasse direkt zugänglich.

****Ausstattung****

- Terasse
- Elektrisches Garagentor
- Garage durch Keller und Terasse zugänglich
- Garage mit großem Geräteraum und anliegendem Geräteschuppen
- Mehrere Stellplätze
- Gebäude ist voll unterkellert
- Gasheizung aus dem Jahr 2014
- Grundstück ist blickdicht eingezäunt
- Ruhige und kinderfreundliche Wohnsiedlung
- Grundriss mit Einliegerwohnung bereits vorhanden

Ausstattung

Fußboden:

Laminat, Fliesen, Vinyl / PVC

Weitere Ausstattung:

Terasse, Garten, Keller, Vollbad, Pool / Schwimmbad, Einbauküche, Gäste-WC

Lage

Das angebotene Einfamilienhaus befindet sich in der idyllischen Gemeinde Lorup, in der Samtgemeinde Werlte, im Landkreis Emsland.

Dank der naturnahen und ruhigen Lage eignet sich Lorup hervorragend für Familien, die eine hohe Lebensqualität inmitten der Natur suchen und dennoch nicht abgeschieden sein möchten. Die soziale Infrastruktur ist gut ausgebaut: Einkaufsmöglichkeiten, Ärzte und zahlreiche Vereine findet man direkt vor Ort.

Außerdem bietet Lorup eine Grund- und Oberschule sowie einen Kindergarten. Durch die gute und verkehrssichere Anbindung erreicht man auch weiter entfernte Städte bequem. Ein perfekter Standort für alle, die ländliches Wohnen mit Komfort und Anschluss verbinden möchten.

****Sonstiges****

Die Informationen zu diesem Objekt wurden sorgfältig recherchiert und dargestellt. Eine Gewährleistung für die Vollständigkeit und Richtigkeit kann jedoch nicht übernommen werden.

Besichtigungen nach Terminabsprachen gerne möglich.

Bei aufkommenden Fragen gerne melden.

Infrastruktur:

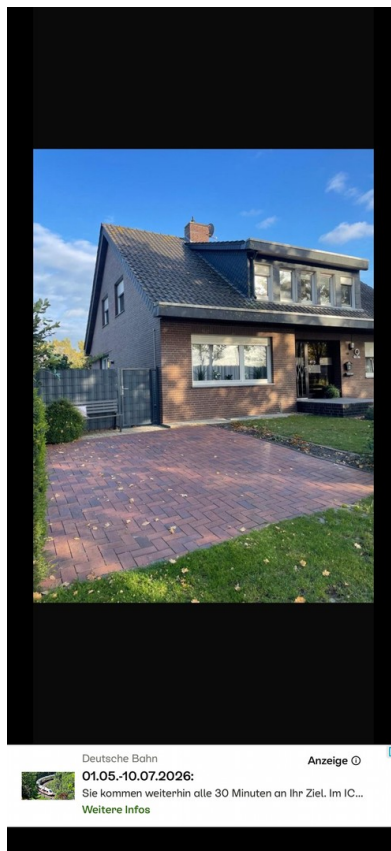
Apotheke, Lebensmittel-Discount, Allgemeinmediziner, Kindergarten, Grundschule, Hauptschule, Realschule, Gesamtschule, Öffentliche Verkehrsmittel

Exposé - Energieausweis

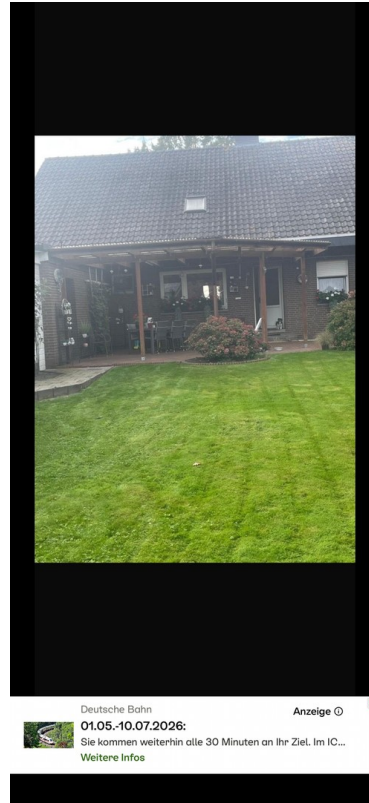
Energieausweistyp	Bedarfsausweis
Erstellungsdatum	ab 1. Mai 2014
Endenergiebedarf	51,20 kWh/(m²a)
Energieeffizienzklasse	B



Exposé - Galerie



Exposé - Galerie



Exposé - Galerie



Exposé - Galerie

