

Exposé

Doppelhaushälfte in Bodenkirchen

Für Sparfüchse - Neubau Doppelhaushälfte als erweitertes Ausbauhaus



Objekt-Nr. **OM-466588**

Doppelhaushälfte

Verkauf: **330.000 €**

Ansprechpartner:
Erwin Altmannsberger

Ortsteil Treidlkofen
84155 Bodenkirchen
Bayern
Deutschland

Baujahr	2026	Zustand	Erstbezug
Grundstücksfläche	330,00 m ²	Schlafzimmer	3
Etagen	3	Badezimmer	1
Zimmer	6,00	Garagen	1
Wohnfläche	155,00 m ²	Stellplätze	1
Energieträger	Luft- /Wasserwärme	Heizung	Fußbodenheizung
Übernahme	Nach Vereinbarung		

Exposé - Beschreibung

Objektbeschreibung

In ruhiger und naturnaher Lage von Treidlkofen entsteht dieses Neubauprojekt bestehend aus zwei modernen, architektonisch ansprechenden Doppelhaushälften in Massivbauweise. Der Clou: Das Angebot ist ein erweiterter Rohbau mit Dach, Fenstern und PV Anlage zu einem sehr guten Preis. Der Innenausbau kann dann in Eigenleistung oder über unsere Handwerker durchgeführt werden. Gerne führen wir hierzu ein Gespräch.

Es liegen auch sämtliche Einzelpreise für die Ausbaugewerke vor.

Jede Doppelhaushälfte verfügt über einen eigenen, sonnigen Gartenanteil mit Terrasse sowie eine Garage bzw. Carport-Stellplätze

Ausstattung

Grundrisse & Aufteilung sowie Visualisierung (Exemplarisch)

Erdgeschoss: Lebensmittelpunkt für die Familie

- Großzügiges, offenes Wohn- und Esszimmer mit Küche (ca. [...] m²) und Zugang zur Terrasse
- Einladende Diele mit Platz für eine Garderobe
- Praktischer Hauswirtschafts-/Technikraum (HWR)
- Separates Gäste-WC

Obergeschoss: Ihr privater Rückzugsort

- Elternschlafzimmer mit optimaler Stellfläche für Kleiderschränke
- Zwei helle, geräumige Kinderzimmer (oder Home-Office/Gästezimmer)
- Modernes Master-Bad mit Wanne und Dusche

Dachgeschoss (Optional/Je nach Planung):

- Ausgebautes Studio / zusätzlicher Wohnraum

Sonstiges

Ausbau Haus DHH Konzepte

Erwin Altmannsberger

Pro Eigenheim e.V.

84478 Waldkraiburg

0171-5339472

Lage

Die Lage: Ruhig wohnen nahe Vilsbiburg und Landshut

Das Bauprojekt entsteht im beschaulichen Treidlkofen, einem charmanten Gemeindeteil der Gemeinde Bodenkirchen im niederbayerischen Landkreis Landshut.

- Natur vor der Haustür: Umgeben von der idyllischen Landschaft des Binatals bietet die Lage einen extrem hohen Freizeit- und Erholungswert.
- Infrastruktur: Alle Geschäfte des täglichen Bedarfs (Supermärkte, Bäckereien, Ärzte), Kindergärten sowie Grund- und Mittelschulen befinden sich in den direkt benachbarten Orten Bonbruck und Bodenkirchen sowie im nahegelegenen Egglkofen.

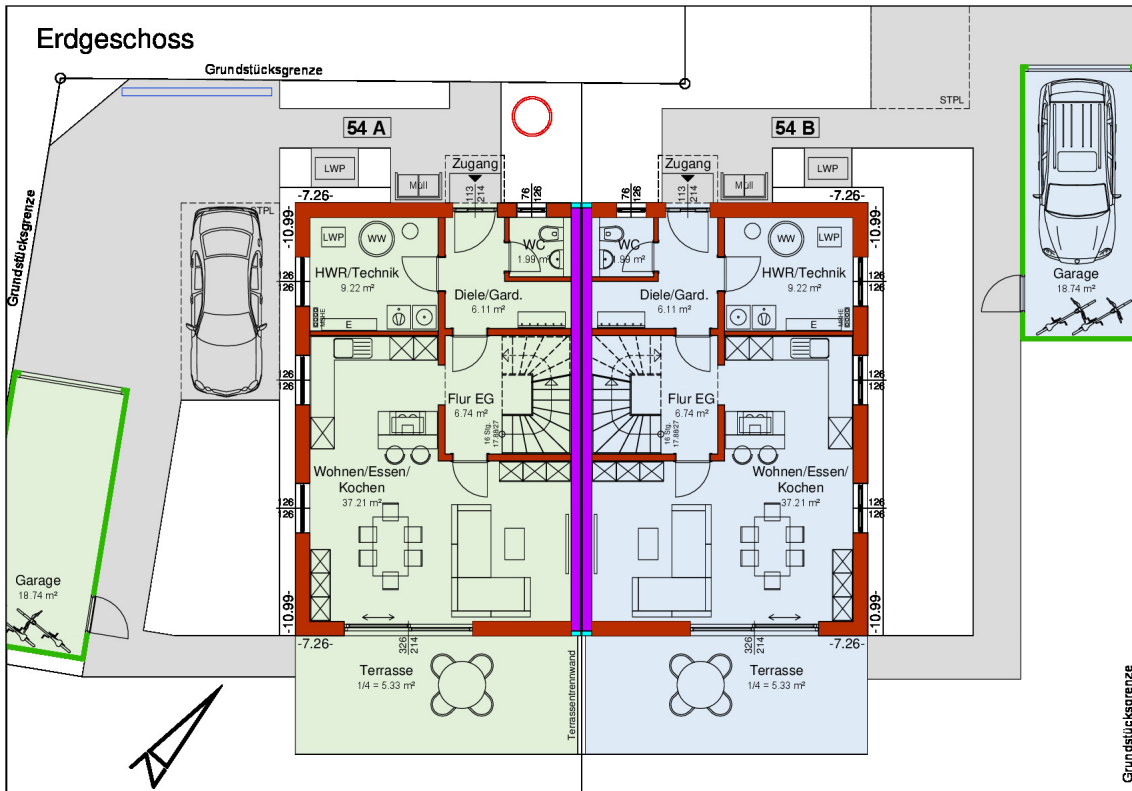
•Verkehrsanbindung: Die Städte Vilsbiburg (ca. 10 Minuten) und Landshut (ca. 30 Minuten) sind über die Bundesstraßen zügig erreichbar. Ideal für Pendler, die nach Feierabend die Ruhe des Landlebens genießen möchten.

Exposé - Galerie

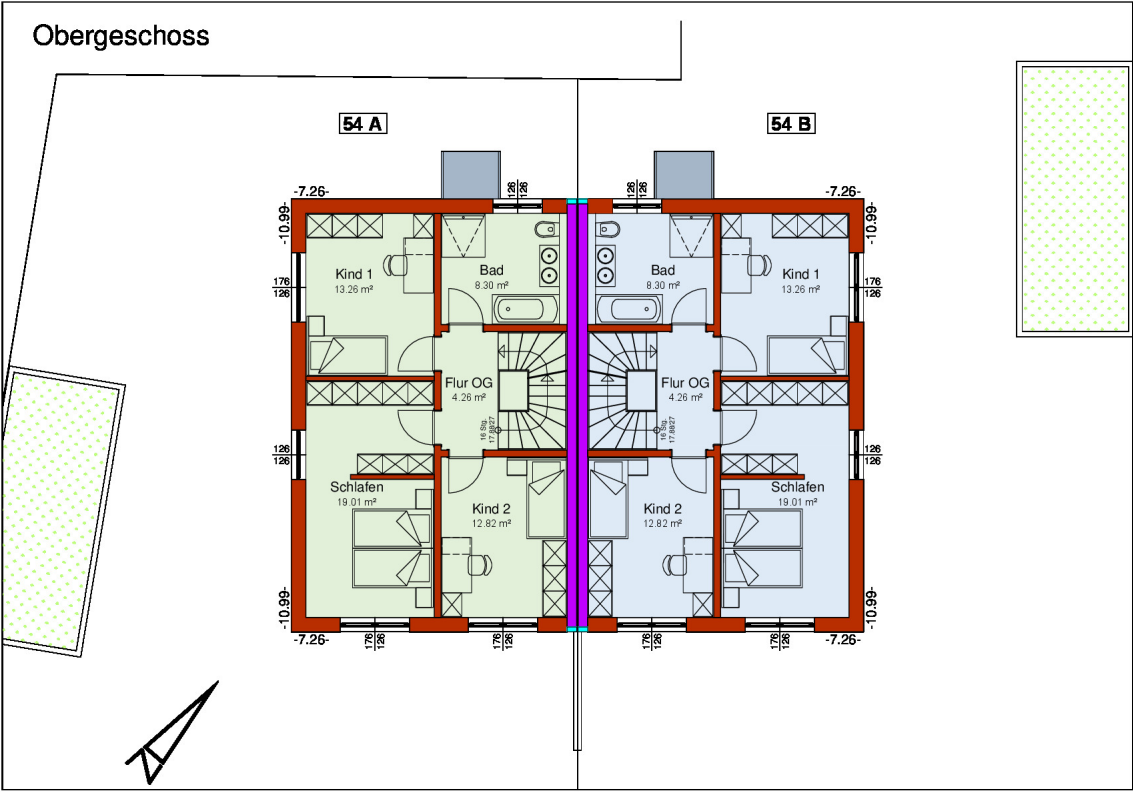


Visualisierung

Exposé - Grundrisse



Exposé - Grundrisse



Exposé - Grundrisse

