

# Exposé

## Wohnung in Bad Hönningen

### helles 40 m<sup>2</sup> Apartment mit Rheinblick in Bad Hönningen



Objekt-Nr. OM-466586

### Wohnung

Vermietung: **610 € + NK**

53557 Bad Hönningen  
Rheinland-Pfalz  
Deutschland

Baujahr	1976	Mietsicherheit	1.800 €
Etagen	10	Übernahme	ab Datum
Zimmer	1,00	Übernahmedatum	01.08.2026
Wohnfläche	40,00 m <sup>2</sup>	Zustand	renoviert
Energieträger	Strom	Badezimmer	1
Nebenkosten	100 €	Etage	Höher als 5. OG
Summe Nebenkosten	100 €	Stellplätze	1
Miete Garage/Stellpl.	60 €	Heizung	Sonstiges

# Exposé - Beschreibung

## Objektbeschreibung

Diese frisch renovierte, helle Wohnung mit ca. 40 m<sup>2</sup> Wohnfläche befindet sich in attraktiver Lage von Bad Hönningen und überzeugt durch ihren schönen Blick auf den Rhein.

Die Wohnung eignet sich ideal für Singles, Pendler oder als gemütlicher Zweitwohnsitz.

Der Wohnbereich ist freundlich geschnitten und bietet durch die hellen Wände sowie den modernen grauen Vinylboden eine zeitgemäße, gepflegte Wohnatmosphäre. Große Fensterflächen sorgen für angenehmes Tageslicht und führen auf den Balkon, von dem aus Sie den Rheinblick genießen können.

Das Badezimmer wurde optisch modernisiert und präsentiert sich mit hellen weißen Fliesen. Die Wohnung verfügt außerdem über eine praktische Küchenzeile im Eingangs-/Dielenbereich, sodass sich der Wohnraum effizient und individuell einrichten lässt.

Das Apartment verbindet kompaktes Wohnen mit einer besonderen Aussicht und bietet ein angenehmes Zuhause in einer beliebten Rheinlage.

## Ausstattung

### **Fußboden:**

Fliesen, Vinyl / PVC

### **Weitere Ausstattung:**

Balkon, Keller, Aufzug, Duschbad, Einbauküche

## Lage

Bad Hönningen, ist ein charmantes Kur- und Rheinstädtchen in Rheinland-Pfalz. Die Lage verbindet ruhiges Wohnen am Rhein mit einer guten Erreichbarkeit der umliegenden Städte. Bad Hönningen bietet eine angenehme Infrastruktur mit Einkaufsmöglichkeiten, Gastronomie, Rheinpromenade und Freizeitangeboten in der näheren Umgebung.

Besonders attraktiv ist die direkte Nähe zum Rhein sowie zur landschaftlich reizvollen Umgebung des Mittelrheintals. Spaziergänge am Rheinufer, Radwege und Wandermöglichkeiten wie der RheinSteig sorgen für einen hohen Freizeitwert.

Auch die bekannte Kristall Rheinpark-Therme, Schloss Arenfels sowie weitere Ausflugsziele der Region unterstreichen die besondere Wohnlage.

Durch die Lage zwischen Bonn/Köln und Koblenz eignet sich Bad Hönningen sowohl für Berufspendler als auch für Menschen, die naturnah wohnen und dennoch gut angebunden sein möchten.

### **Infrastruktur:**

Apotheke, Lebensmittel-Discount, Allgemeinmediziner, Öffentliche Verkehrsmittel

# Exposé - Energieausweis

Energieausweistyp	Bedarfsausweis
Erstellungsdatum	ab 1. Mai 2014
Endenergiebedarf	146,90 kWh/(m <sup>2</sup> a)
Energieeffizienzklasse	E

## Exposé - Galerie



Wohnraum

# Exposé - Galerie



Küchenbereich Diele



Planungsskizze Küche

# Exposé - Galerie



Bad 1



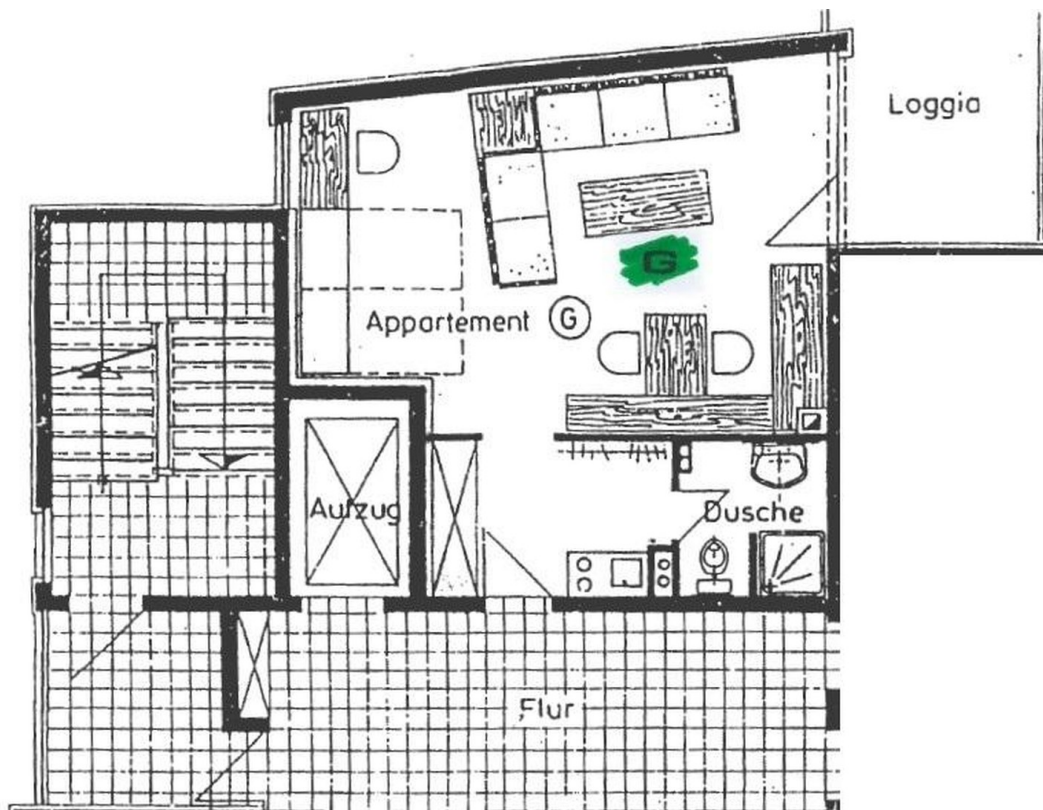
Bad 2

# Exposé - Galerie



Balkon

# Exposé - Grundrisse



Grundriss Apartment