

Exposé

Dachgeschosswohnung in Wesel

Schöne 3-Zimmer-DG-Wohnung mit Einbauküche in Wesel-Büderich



Objekt-Nr. **OM-466502**

Dachgeschosswohnung

Vermietung: **595 € + NK**

Ansprechpartner:
Dimitri Hörsch

Perricher Weg 31
46487 Wesel
Nordrhein-Westfalen
Deutschland

Baujahr	1974	Übernahme	ab Datum
Etagen	2	Übernahmedatum	01.08.2026
Zimmer	3,00	Zustand	gepflegt
Wohnfläche	60,00 m ²	Schlafzimmer	2
Energieträger	Gas	Badezimmer	1
Summe Nebenkosten	200 €	Etage	2. OG
Miete Garage/Stellpl.	70 €	Garagen	1
Mietsicherheit	1.785 €	Heizung	Zentralheizung

Exposé - Beschreibung

Objektbeschreibung

In ruhiger Lage von Wesel-Büderich, wird diese 3-Zimmer-DG-Wohnung zur Vermietung angeboten.

Die Wohnung befindet sich im DG und überzeugt durch eine angenehme Aufteilung.

Eine Einbauküche ist vorhanden und kann direkt genutzt werden.

Zu jeder Wohnung gehört ein eigener Kellerraum.

Ein Balkon ist nicht vorhanden. Dafür steht den Bewohnern eine gemeinschaftliche Gartenfläche vor dem Haus sowie im Innenhof zur Verfügung.

3 Zimmer,

DG-Wohnung

Einbauküche vorhanden

eigener Kellerraum

gemeinschaftliche Gartennutzung vor dem Haus und im Innenhof

Garage optional für 70,00 € monatlich

kein Balkon

Kosten:

Kaltmiete: 595,00 €

Nebenkosten: 200,00 € inkl. Heizkosten

Garage optional: 70,00 € monatlich

Kaution: 3 Monatskaltmieten

Energieausweis:

Energieverbrauch: 87 kWh/(m²·a)

Energieeffizienzklasse: C

Die Wohnung ist ab dem 01.08.2026 verfügbar.

Bei Interesse senden Sie bitte eine kurze, aussagekräftige Anfrage mit folgenden Angaben:

vollständiger Name

Telefonnummer

Anzahl der einziehenden Personen

gewünschter Einzugstermin

aktuelle Wohnsituation

berufliche Tätigkeit / Beschäftigungsverhältnis

ob die Garage mit angemietet werden soll

Bitte haben Sie Verständnis dafür, dass vorrangig vollständige und nachvollziehbare Anfragen berücksichtigt werden.

Sofern nach der Besichtigung weiterhin ernsthaftes Interesse an der Anmietung besteht, werden die üblichen Unterlagen zur Mietvertragsanbahnung angefragt, insbesondere Mieterselbstauskunft, Einkommensnachweise und Bonitätsauskunft.

Ausstattung

Fußboden:

Laminat, Fliesen

Weitere Ausstattung:

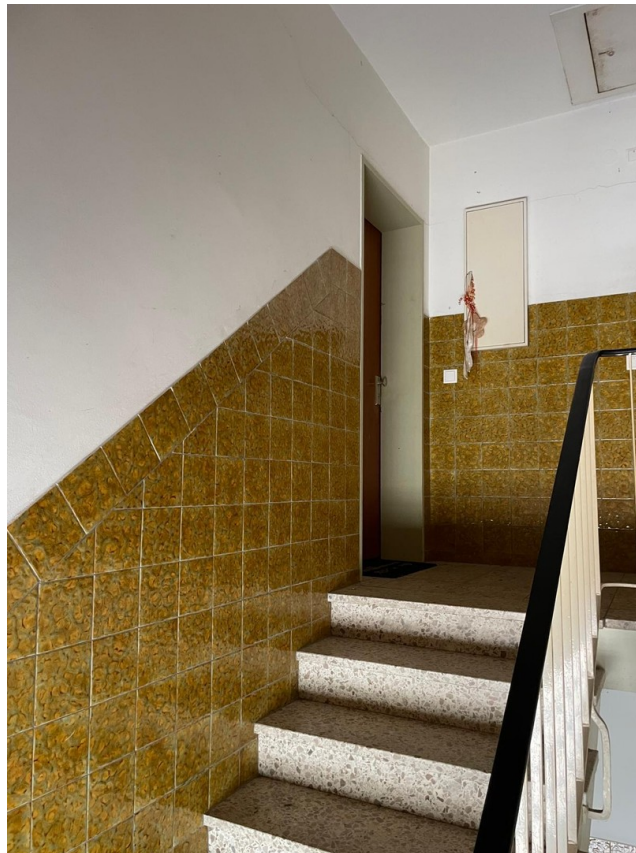
Keller

Exposé - Energieausweis

Energieausweistyp	Verbrauchsausweis
Erstellungsdatum	ab 1. Mai 2014
Endenergieverbrauch	87,00 kWh/(m ² a)
Energieeffizienzklasse	C



Exposé - Galerie



Treppenhaus

Exposé - Galerie



Kinderzimmer



Schlafzimmer

Exposé - Galerie



Küche



Küche

Exposé - Galerie



Küche



Wohnzimmer

Exposé - Galerie



Bad

Exposé - Galerie

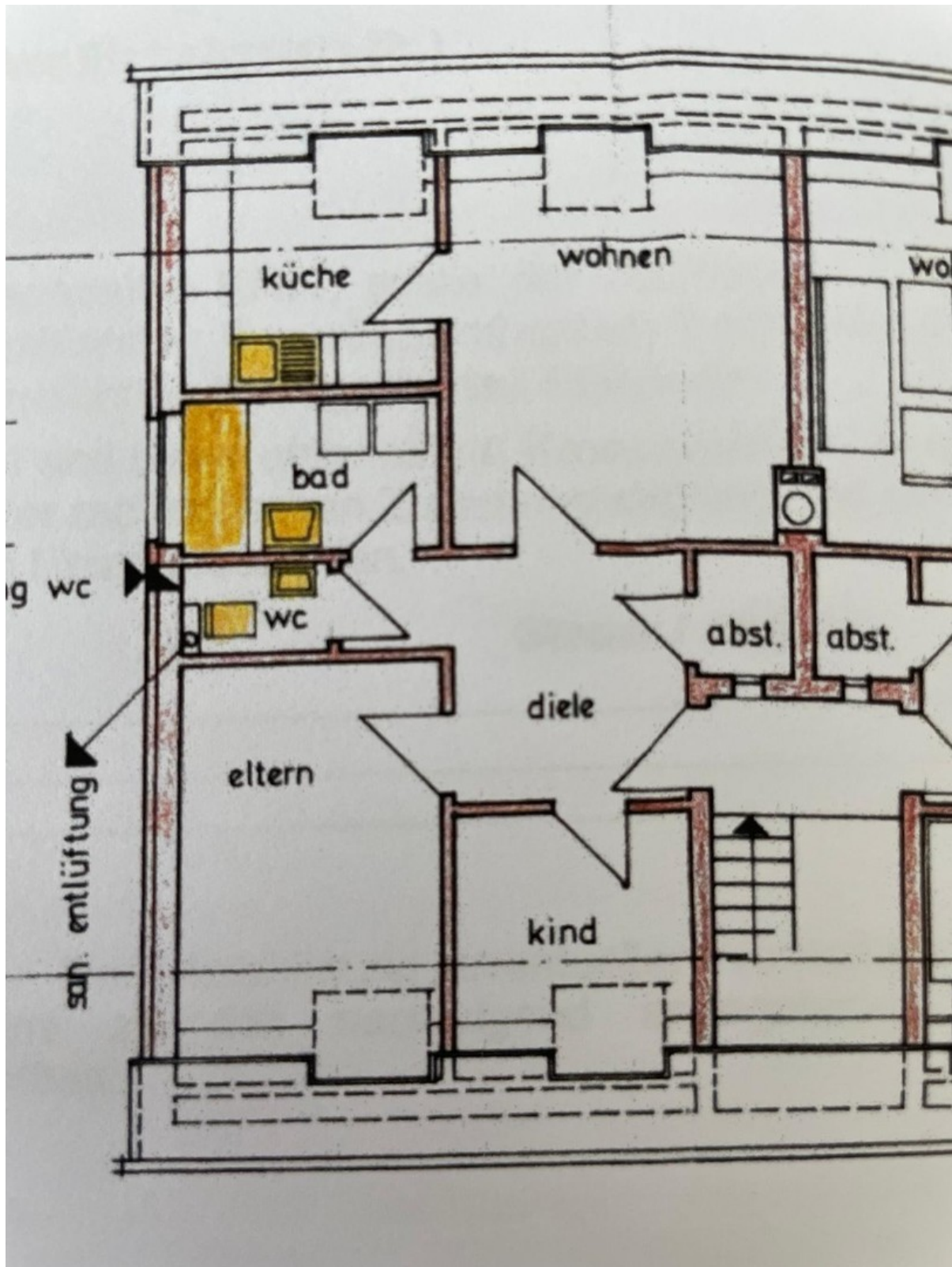


WC



Hausansicht

Exposé - Grundrisse



Grundriss