

Exposé

Reihenhaus in Willich

Haus in Hofbebauung in Willich-Wekeln



Objekt-Nr. OM-466369

Reihenhaus

Verkauf: **497.000 €**

Ansprechpartner:
Familie Arnold

47877 Willich
Nordrhein-Westfalen
Deutschland

Baujahr	1997	Übernahme	Nach Vereinbarung
Grundstücksfläche	245,00 m ²	Zustand	gepflegt
Etagen	3	Schlafzimmer	3
Zimmer	4,00	Badezimmer	1
Wohnfläche	113,00 m ²	Garagen	1
Energieträger	Gas	Heizung	Zentralheizung

Exposé - Beschreibung

Objektbeschreibung

Willkommen in Ihrem neuen Zuhause in Willich Wekeln! Dieses gepflegte Einfamilienhaus aus dem Jahr 1997 bietet Ihnen auf drei Etagen eine durchdachte Raumaufteilung und ein angenehmes Wohnambiente. Mit einer Wohnfläche von ca. 113 m² und einer Grundstücksfläche von 245 m² ist dieses Objekt ideal für Familien oder Paare, die Wert auf Komfort und genügend Platz legen. Das Haus verfügt über insgesamt vier Zimmer, darunter drei Schlafzimmer, die sich perfekt als Rückzugsort für die ganze Familie eignen. Das Badezimmer verfügt über Dusche und Badewanne. Die gut geschnittene neuwertige Einbauküche lädt dazu ein, kulinarische Ideen zu verwirklichen, während das helle Wohnzimmer mit direktem Zugang zur Terrasse den Mittelpunkt des Hauses bildet. Hier können Sie entspannte Stunden mit Blick auf den gepflegten Garten genießen. Die Immobilie bietet zudem eine Garage.

Das Grundstück ist pflegeleicht gestaltet und bietet Raum für Freizeitaktivitäten oder eine individuelle Gartengestaltung. Dank der ruhigen Lage in Willich Wekeln wohnen Sie hier naturnah und dennoch zentral. Einkaufsmöglichkeiten, Schulen und öffentliche Verkehrsanbindungen befinden sich in der Nähe und machen die Lage besonders attraktiv. Dieses Haus ist ein echtes Wohlfühlobjekt – lassen Sie sich bei einer Besichtigung von den Vorzügen überzeugen!

Ausstattung

Das Objekt ist hochwertig ausgestattet und 2015 komplett renoviert worden.

Fenster mit Doppelverglasung inklusive Fliegengitter und elektrischen Rollos von 2015

Haustüre 2015

Heizungsanlage (Gasheizung) 2015 Komplette Verrohrung und Teile der Elektrik 2015
Klimaanlage im Studio

Einbauküche von 2022 kann gegen Aufpreis übernommen werden

Einbauschränke im Studio

Fußboden:

Fliesen, Vinyl / PVC

Weitere Ausstattung:

Terrasse, Garten, Keller, Vollbad, Einbauküche, Gäste-WC

Lage

Das Einfamilienhaus befindet sich in einer Hofbebauung in einer ruhigen und beliebten Wohngegend von Willich-Wekeln. Die Umgebung zeichnet sich durch eine besonders familienfreundliche Nachbarschaftsstruktur und eine hervorragende Infrastruktur aus. Kindergärten und eine Grundschule sind fußläufig erreichbar, ebenso finden sich weiterführende Schulen in unmittelbarer Umgebung. Unzählige Spielplätze sind im parkähnlich angelegten Wohngebiet, das zu ausgiebigen Spaziergängen einlädt, zu finden. Einkaufsmöglichkeiten des täglichen Bedarfs sind fußläufig zu erreichen. Die Verkehrsanbindung ist ebenfalls ausgezeichnet. ÖPNV bietet regelmäßige Verbindungen nach Willich, Krefeld, Mönchengladbach und Düsseldorf. Die nahegelegene Autobahn A52 ermöglicht eine schnelle Anbindung nach Düsseldorf, Mönchengladbach und Krefeld. Der Flughafen Düsseldorf ist in ca. 20 Minuten erreichbar.

Infrastruktur:

Apotheke, Lebensmittel-Discount, Allgemeinmediziner, Kindergarten, Grundschule, Gymnasium, Gesamtschule

Exposé - Galerie



Exposé - Galerie



Exposé - Galerie



Exposé - Galerie



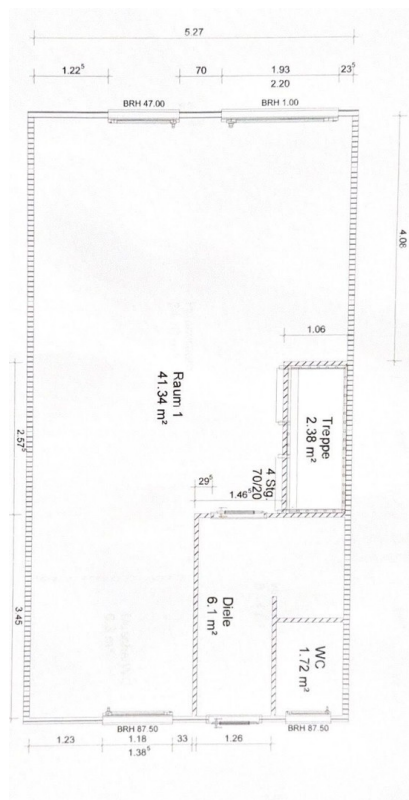
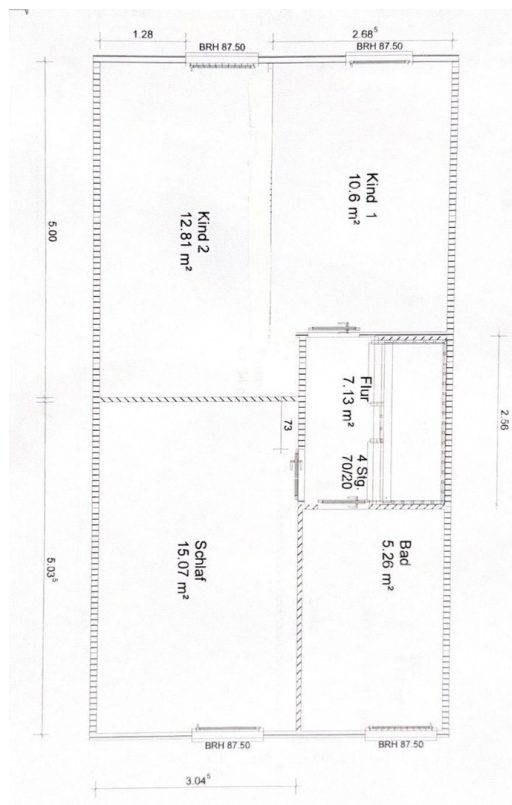
Exposé - Galerie



Exposé - Galerie



Exposé - Galerie



Exposé - Galerie

