

Exposé

Wohnung in Berlin

**1,5-Zimmer Luxuriös Openspace für Singles oder Paare,
voll mobilisiert, am Viktoria park**



Objekt-Nr. OM-466367

Wohnung

Vermietung: **1.400 € pro Monat**

Ansprechpartner:
Orlandini

Katzbachstrasse, 17
10965 Berlin
Berlin
Deutschland

Zimmer	1,50	Mietdauer min.	6
Wohnfläche	58,00 m ²	Mietdauer max.	36
Summe Nebenkosten	300 €	Frei ab	15.06.2026
Mietsicherheit	3.300 €	Mobilar	Vollmöbliert
Pauschalmiete	1.400 € pro Monat	Raucher	Nein
Kaltmiete	1.100 €	Geschlecht	Keine Einschr.
Zustand	Neuwertig	Max. Personen	2
Etage	3. OG	Haustiere	Nicht erlaubt
Heizung	Zentralheizung		

Exposé - Beschreibung

Objektbeschreibung

Ab dem 15. Juni 2026 können Sie in diese attraktive, komplett renovierte und voll möblierte Openspace in Kreuzberg, gegenüber dem Viktoria-Park, einziehen. Sie besticht durch ihre luxuriöse Innenausstattung und befindet sich in der 3. Etage. Das Objekt besteht aus einem einzigen Raum, der Küche, Wohnzimmer, Arbeitsbereich und Schlafzimmer umfasst. Alles ist individuell eingerichtet und mit Tageslicht sowie Verdunklungsvorhängen ausgestattet. Die Küche ist mit allen Utensilien, einem Backofen und einem Mikrowellenherd ausgestattet und sofort einsatzbereit. Im Badezimmer gibt es eine Waschmaschine und einen Abstellraum. Eine kürzlich durchgeführte Modernisierung (2024) hat den Wohnwert weiter erhöht. Der Balkon ist ein idealer Ort, um sich vom Alltag zu erholen. Zusätzlicher Stauraum befindet sich im Keller. Im gemeinschaftlich genutzten Innenhof gibt es auch Platz für Fahrräder.

Ausstattung

Weitere Ausstattung:

Balkon, Keller, Duschbad, Einbauküche

Sonstiges

Um sich als neuer Mieter zu bewerben, schreiben Sie bitte eine kurze Vorstellung Ihrer Person und geben Sie an, ab wann Sie den Mietvertrag beginnen möchten und für welchen Zeitraum Sie die Wohnung mieten möchten.

Wir weisen darauf hin, dass die Wohnung komplett möbliert und mit allem Komfort ausgestattet ist – ideal als erste Wohnung in der Stadt, beispielsweise für berufliche Zwecke.

Lage

Die Immobilie finden Sie in lebendiger Gegend in Berlin Kreuzberg. In unmittelbarer Umgebung der Immobilie verkehren einige Buslinien und Sbahn Yorkstrasse ist in 10 min mit Fuß erreichbar. Zu Fuß erreichen Sie einige Restaurants, Cafés, Supermärkte, Ärzte und Bäckereien. Mehrere Grün- und Parkanlagen, Bars, Fitnessstudios, Modegeschäfte und Buchhandlungen finden Sie ebenfalls vor Ort.

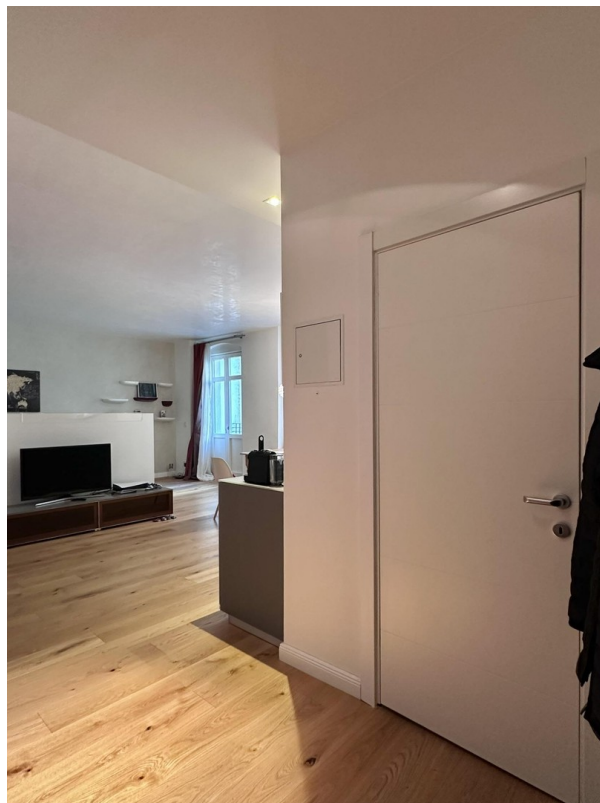
Infrastruktur:

Apotheke, Lebensmittel-Discount, Kindergarten, Öffentliche Verkehrsmittel

Exposé - Galerie



Eingangsbereich und Wohnzimmer

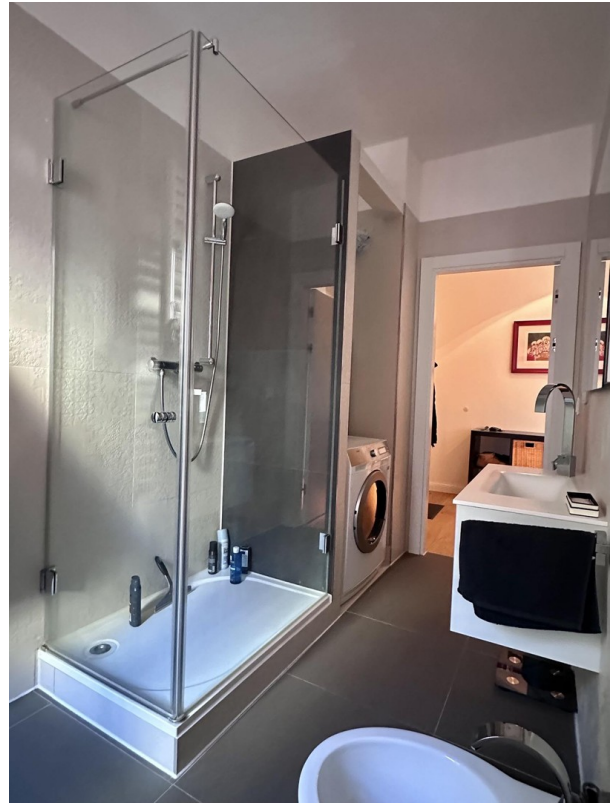


Badezimmertür und Blick auf da

Exposé - Galerie



Badezimmer



Badezimmer



Blick auf den Küchenbereich

Exposé - Galerie



Balkontür



Balkontür und Balkon

Exposé - Galerie



Blick vom Schlafbereich



Blick vom Schlafbereich

Exposé - Galerie



Blick vom Schlafbereich und Tr