

Exposé

Reihenendhaus in Flensburg

Modernisiertes Reihenendhaus in ruhiger Lage



Objekt-Nr. **OM-466278**

Reihenendhaus

Verkauf: **295.000 €**

Ansprechpartner:
Sascha Möhring

Heideweg 15
24941 Flensburg
Schleswig-Holstein
Deutschland

Baujahr	1923	Zustand	saniert
Grundstücksfläche	293,00 m ²	Schlafzimmer	2
Etagen	2	Badezimmer	1
Zimmer	3,00	Carports	1
Wohnfläche	85,00 m ²	Stellplätze	2
Energieträger	Fernwärme	Heizung	Zentralheizung
Übernahme	Nach Vereinbarung		

Exposé - Beschreibung

Objektbeschreibung

Willkommen in Ihrem neuen Zuhause!

Dieses charmante Reihenendhaus in ruhiger Wohnlage von Flensburg-Weiche verbindet den Charakter eines gepflegten Bestandsgebäudes mit den Vorzügen einer umfangreichen Modernisierung. Auf ca. 85 m² Wohnfläche und einem 293 m² großen Grundstück bietet die Immobilie ein gemütliches Zuhause für Paare, kleine Familien oder alle, die ein modernes und sofort bezugsfertiges Eigenheim suchen.

Ein besonderes Highlight ist die umfassende Modernisierung im Jahr 2024. Dabei wurden zahlreiche kostenintensive Gewerke bereits erneuert oder modernisiert, sodass sich das Haus heute in einem gepflegten, zeitgemäßen Zustand präsentiert.

Modernisierungen aus 2024

- * Erneuerung der Elektrik
- * Neue Kunststofffenster mit Isolierverglasung
- * Neue Einbauküche
- * Modernisiertes Badezimmer mit Dusche und Badewanne
- * Neue Bodenbeläge
- * Renovierung von Wänden und Decken
- * Modernisierung und Dämmung des Daches
- * Neue Fernwärmestation
- * Erneuerte Heizkörper
- * Modernisierung des Carports
- * Neugestaltung der Terrasse
- * Kellerräume neu verputzt

Der pflegeleichte Garten bietet Platz zum Entspannen, Grillen oder für gemütliche Stunden im Freien. Die Terrasse erweitert den Wohnbereich nach draußen und schafft einen angenehmen Rückzugsort für die warmen Monate des Jahres.

Ausstattung

Hier erwerben Sie ein Haus, bei dem die wesentlichen Modernisierungen bereits durchgeführt wurden. Fenster, Elektrik, Badezimmer, Fernwärmestation, Heizkörper, Dach, Terrasse und Carport wurden im Jahr 2024 erneuert bzw. modernisiert. Zusätzlich wurden die Kellerräume neu verputzt und eine moderne Einbauküche eingebaut. Dadurch können Sie ohne größeren Renovierungsaufwand einziehen und Ihr neues Zuhause vom ersten Tag an genießen.

Fußboden:

Vinyl / PVC

Weitere Ausstattung:

Terrasse, Garten, Keller, Vollbad, Einbauküche

Lage

Die Immobilie befindet sich in besonders ruhiger Wohnlage im Flensburger Stadtteil Weiche. Das Haus liegt am Ende einer verkehrsberuhigten Spielstraße und bietet dadurch ein angenehmes und entspanntes Wohnumfeld. Einkaufsmöglichkeiten, Schulen, Kindergärten, Ärzte sowie öffentliche Verkehrsmittel sind schnell erreichbar. Die Flensburger Innenstadt ist ebenfalls in wenigen Minuten zu erreichen.

Infrastruktur:

Apotheke, Lebensmittel-Discount, Allgemeinmediziner, Kindergarten, Hauptschule, Öffentliche Verkehrsmittel

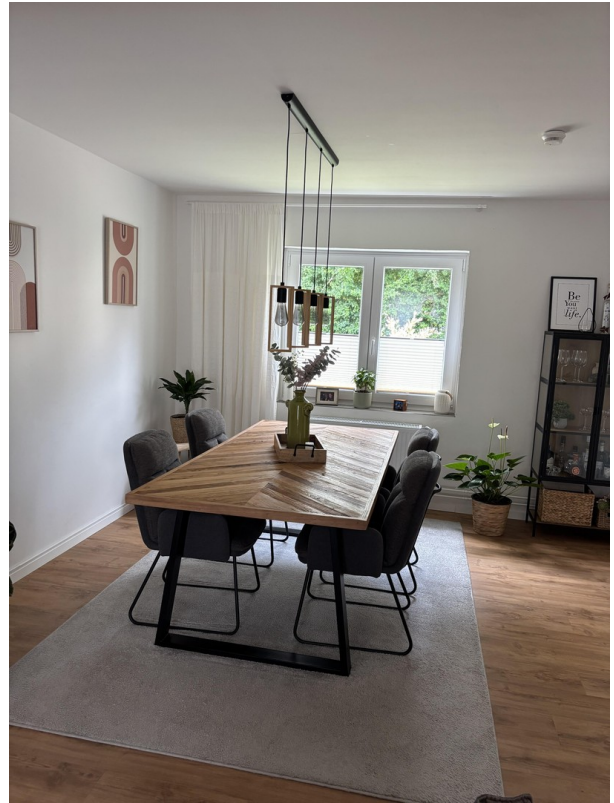
Exposé - Galerie



Exposé - Galerie



Exposé - Galerie



Exposé - Galerie



Exposé - Galerie



Exposé - Galerie



Exposé - Galerie



Exposé - Galerie



Exposé - Galerie

