

Exposé

Terrassenwohnung in Weinheim

Terrassenwohnung am Schlosspark in Weinheim



Objekt-Nr. **OM-466186**

Terrassenwohnung

Verkauf: **560.000 €**

69469 Weinheim
Baden-Württemberg
Deutschland

Baujahr	1973	Übernahmedatum	01.08.2026
Etagen	1	Zustand	modernisiert
Zimmer	3,50	Schlafzimmer	1
Wohnfläche	140,00 m ²	Badezimmer	1
Nutzfläche	3,00 m ²	Etage	1. OG
Energieträger	Fernwärme	Tiefgaragenplätze	1
Hausgeld mtl.	541 €	Heizung	Sonstiges
Übernahme	ab Datum		

Exposé - Beschreibung

Objektbeschreibung

Diese 3,5-Zimmer-Wohnung befindet sich im ersten

Obergeschoss eines Mehrfamilienhauses und bietet eine

Wohnfläche von 140 Quadratmetern. Das Objekt zeichnet sich durch eine gehobene Innenausstattung aus und wurde zuletzt im Jahr 2010 modernisiert. Die Wohnanlage erstreckt sich über ein viergeschossiges Gebäude. Zur Wohnung gehört ein Tiefgaragenstellplatz.

Ausstattung

Einbauküche, elektrische Rollläden, dreifach verglaste Fenster, Laminatboden: Wohnzimmer & HWR, Fliesenboden: Küche & Flur, hell gefliestes Badezimmer, sowie Gäste-WC. Direkter Zugang auf die hintere Terrasse vom Schlafzimmer und vom Kinderzimmer.

Fußboden:

Laminat, Teppichboden, Fliesen

Weitere Ausstattung:

Terrasse, Aufzug, Vollbad, Duschbad, Einbauküche, Gäste-WC

Sonstiges

Wir nehmen uns Zeit, Ihnen unsere Immobilie am Telefon umfangreich vorzustellen.

Bitte haben Sie Verständnis dafür, daß wir Ihnen ohne die Angabe vollständiger Kontaktdaten keine weitere Auskunft erteilen. Ihre echte Kaufabsicht erkennen wir, wenn Sie bei einer Besichtigung eine verbindliche Finanzierungsbestätigung Ihrer Bank vorlegen können.

Lage

Die Wohnung liegt direkt am Schlosspark in Weinheim. Den Markplatz von Weinheim erreichen Sie nach ca. 400 Meter. Die Lage bietet eine gute Anbindung an die städtische Infrastruktur. Die Einrichtungen des täglichen Bedarfs sind in der Umgebung leicht erreichbar. Zur nächsten Bushaltestelle sind es ca. 100 Meter.

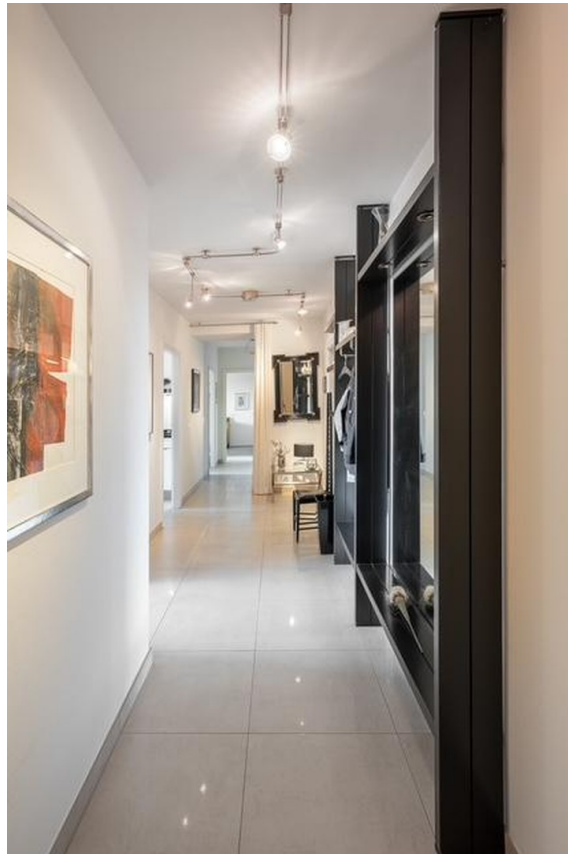
Infrastruktur:

Apotheke, Lebensmittel-Discount, Allgemeinmediziner, Kindergarten, Grundschule, Hauptschule, Realschule, Gymnasium, Gesamtschule, Öffentliche Verkehrsmittel

Exposé - Energieausweis

Energieausweistyp	Verbrauchsausweis
Erstellungsdatum	ab 1. Mai 2014
Endenergieverbrauch	133,00 kWh/(m ² a)
Energieeffizienzklasse	E

Exposé - Galerie



Flur

Exposé - Galerie



Wohnzimmer mit Terrasse



vordere Terrasse

Exposé - Galerie



Einbauküche



Essecke

Exposé - Galerie



Schlafzimmer



Bad

Exposé - Galerie



Gäste-WC mit Dusche

Exposé - Grundrisse

