

Exposé

Einfamilienhaus in Irsee

Einfamilienhaus in Irsee mit großem Garten



Objekt-Nr. OM-466179

Einfamilienhaus

Vermietung: **1.980 € + NK**

Alte Poststraße 3
87660 Irsee
Bayern
Deutschland

Baujahr	1980
Grundstücksfläche	795,00 m ²
Etagen	3
Zimmer	5,00
Wohnfläche	127,00 m ²
Energieträger	Öl
Nebenkosten	160 €
Heizkosten	290 €

Summe Nebenkosten	450 €
Mietsicherheit	5.940 €
Übernahme	ab Datum
Übernahmedatum	30.11.2026
Zustand	renovierungsbedürftig
Schlafzimmer	3
Badezimmer	1
Stellplätze	2

Exposé - Beschreibung

Objektbeschreibung

Einfamilienhaus mit großem Garten in Irsee zu vermieten , naturnahe Lage , direkt vom Eigentümer , ab November 2026 zu vermieten. Ölheizung , offener Kamin , zwei Kinderzimmer ,ein großes Elternschlafzimmer , Gäste WC, Keller, großer Balkon , zwei PKW Stellplätze auf dem Grundstück möglich. Die alte Einbauküche müsste mal ausgetauscht werden , was der Mieter zu machen hätte. Die Gartenarbeiten wären vom Mieter zu übernehmen. Der große Garten wäre auch Ideal für eine Familie mit Hund. Oder jemand der selbstständiger Handwerker ist und auf dem großen Grundstück Lagermöglichkeiten bräuchte (evtl. Container auf der Ostseite).

Ausstattung

Fußboden:

Teppichboden, Fliesen

Weitere Ausstattung:

Terrasse, Garten, Vollbad, Gäste-WC, Kamin

Lage

Ruhige Lage in Irsee , nur 200 Meter zu Wiesen und Feldern

Infrastruktur:

Apotheke, Lebensmittel-Discount, Allgemeinmediziner, Kindergarten, Grundschule, Hauptschule, Öffentliche Verkehrsmittel

Exposé - Energieausweis

Energieausweistyp	Bedarfsausweis
Erstellungsdatum	ab 1. Mai 2014
Endenergiebedarf	140,91 kWh/(m ² a)
Energieeffizienzklasse	E

Exposé - Galerie



Wohnzimmer

Exposé - Galerie



Eingangsbereich



Keller

Exposé - Galerie



Offener Kamin



Bad OG

Exposé - Galerie



Essbereich



Ansicht Terrasse

Exposé - Galerie



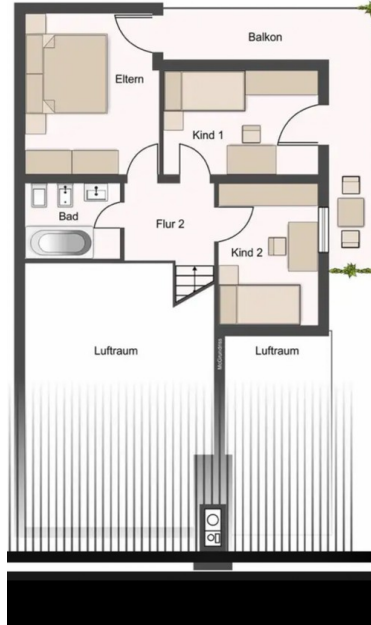
Aussicht v d Grundstücksgrenze



Küche

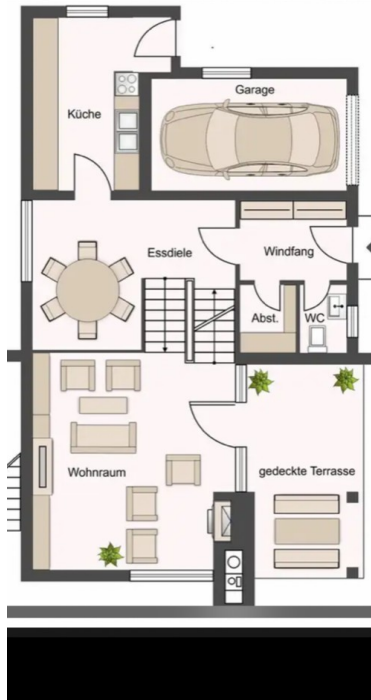
Exposé - Galerie

Grundriss Obergeschoss



OG

Grundriss Erdgeschoss



EG

Exposé - Galerie



UG