

Exposé

Penthouse in Kreuztal

TOLLE WOHNUNG in Fellinghausen - sonnig mit Panoramaaussicht



Objekt-Nr. **OM-466155**

Penthouse

Vermietung: **736 € + NK**

Ansprechpartner:
Horst Maginski

57223 Kreuztal
Nordrhein-Westfalen
Deutschland

Baujahr	1997	Mietsicherheit	2.100 €
Zimmer	3,00	Übernahme	ab Datum
Wohnfläche	77,50 m ²	Übernahmedatum	01.10.2026
Energieträger	Gas	Zustand	gepflegt
Nebenkosten	90 €	Schlafzimmer	2
Heizkosten	190 €	Badezimmer	1
Summe Nebenkosten	280 €	Stellplätze	1
Miete Garage/Stellpl.	20 €	Heizung	Zentralheizung

Exposé - Beschreibung

Objektbeschreibung

Es handelt sich um ein Mehrfamilienwohnhaus mit angenehmen ruhigen Bewohnern.

Durch die grossen Fenster ist die Wohnung lichtdurchflutet. Aus den Wohnräumen und von der Terrasse hat man einen ungestörten tollen Ausblick ins Tal. Die Badezimmer haben eine Dusche und Badewanne und sind weiß gefliest. Zentrale Warmwasserversorgung. Ein Fenster in dem Bad sorgt für Tageslicht und bietet eine gute Lüftung.

Sehr gute Raumaufteilungen. Kabelanschluss vorhanden. Ein Glasfaseranschluss ist beantragt.

Die Küchenzeile ist in einem sehr gutem Zustand kann gegen eine kleine Abstandszahlung übernommen werden.

Ausstattung

Badezimmer mit Wanne und Dusche, weiß gefliest.

Wasch-und Trockenraum/ Kellerraum/

Fahrradabstellraum im EG.

Sehr gute Raumaufteilung (siehe Grundriss).

Die Nebenkosten werden exakt über Verbrauchszähler abgerechnet, so dass es hier zu keinen Unstimmigkeiten kommt.

Kabelanschluss vorhanden.

Haustiere: keine Hunde und Katzen

Fußboden:

Laminat, Fliesen, Vinyl / PVC

Weitere Ausstattung:

Balkon, Keller, Vollbad, Einbauküche

Sonstiges

Bewerbungen ausschließlich per Mail.

In der E-mail bitte folgende Angaben:

Familienstand (wieviel Personen)

Alter

Beruf

Tel. №

e-mail Adresse

Lage

Sonnig und ruhig gelegen. In der Nachbarschaft befinden sich überwiegend Einfamilienwohnhäuser. Das Stadtzentrum ist 900m entfernt.

3 Fahrminuten bis zur Hüttental-Schnellstrasse als Anbindung an die A45 und A4!

Über die HTS ist man in 12 Minuten in Siegen.

Achtung: Golfplatz in 7 Autominuten erreichbar!

Oberhalb des Hauses beginnen Wiesen, Felder sowie der Wald mit herrlichen Spazier- und Fahrradwegen.

Infrastruktur:

Apotheke, Lebensmittel-Discount, Allgemeinmediziner, Kindergarten, Grundschule, Hauptschule, Realschule, Gymnasium, Gesamtschule, Öffentliche Verkehrsmittel

Exposé - Energieausweis

Energieausweistyp	Verbrauchsausweis
Erstellungsdatum	ab 1. Mai 2014
Endenergieverbrauch	113,00 kWh/(m ² a)
Energieeffizienzklasse	D

Exposé - Galerie



Wohnzimmer mit Terrassentür

Exposé - Galerie



Wohnzimmer



Küche

Exposé - Galerie



Küche



Bad

Exposé - Galerie



Bad



Schlafen/Kind/Büro

Exposé - Galerie



Schlafen/Kind Büro



Treppe zum Studioraum

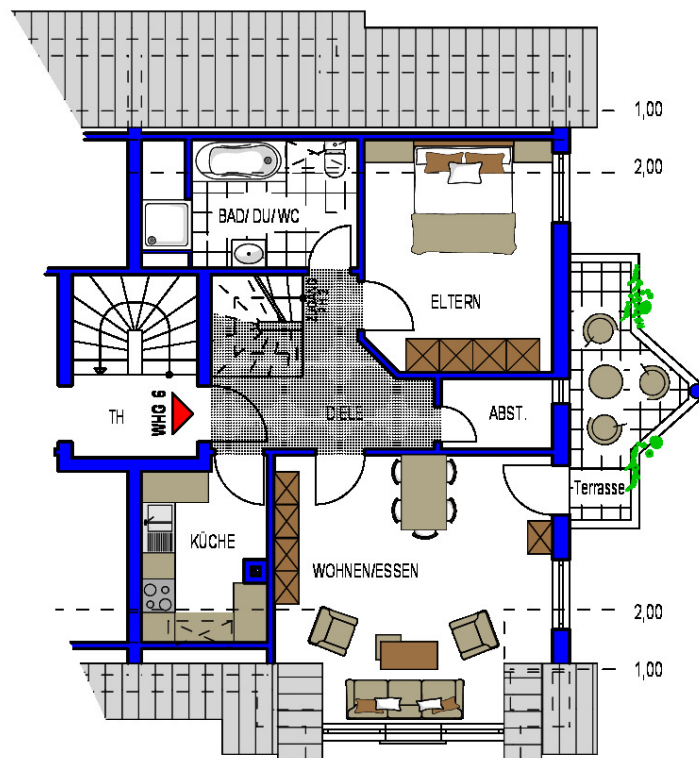
Exposé - Galerie



Aussicht von der Terrasse

Exposé - Grundrisse

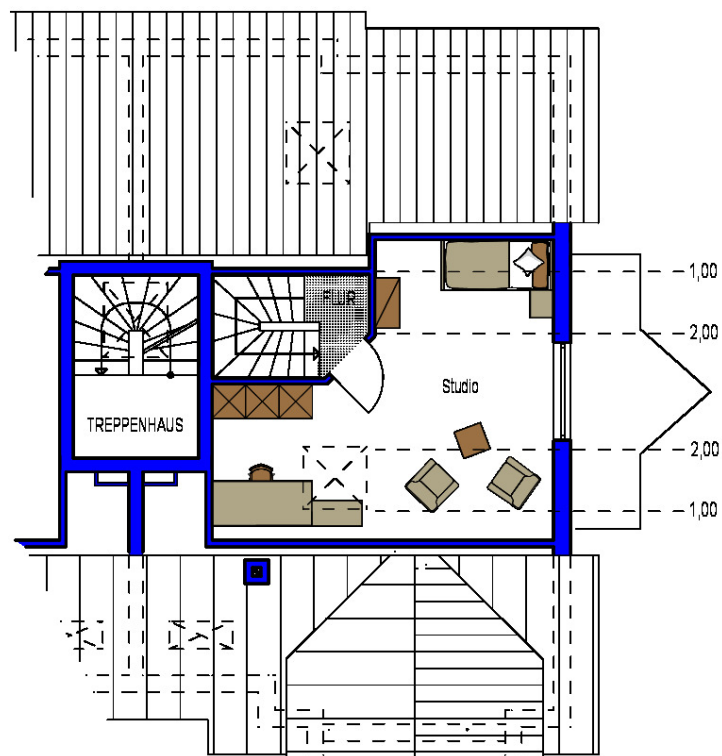
Penthousegeschoss 1



Gesamtwohnfläche
PH 1 + PH 2: 77,50 m²

Exposé - Grundrisse

Penthousegeschoss 2



Gesamtwohnfläche
PH 1 + PH 2: 77,50 m²

Exposé - Grundrisse

Kellerräume

