

Exposé

Wohnung in Mannheim

Exklusiv möblierte Wohnung mit 2 Balkonen - Komplett möbliert und frisch saniert



Objekt-Nr. OM-466110

Wohnung

Vermietung: **1.800 € pro Monat**

S 6, 29
68161 Mannheim
Baden-Württemberg
Deutschland

Baujahr	1978	Heizung	Zentralheizung
Etagen	5	Mietdauer min.	4
Zimmer	2,00	Mietdauer max.	9
Wohnfläche	73,00 m ²	Frei ab	01.07.2026
Energieträger	Fernwärme	Mobilar	Vollmöbliert
Mietsicherheit	2.300 €	Raucher	Nein
Pauschalmiete	1.800 € pro Monat	Geschlecht	Keine Einschr.
Zustand	Erstbez. n. Sanier.	Max. Personen	2
Etage	4. OG	Haustiere	Nicht erlaubt
Stellplätze	1		

Exposé - Beschreibung

Objektbeschreibung

Zur Vermietung steht eine hochwertig ausgestattete und vollständig möblierte 2-Zimmer-Wohnung mit ca. 73 m² Wohnfläche in zentraler Lage der Mannheimer Quadrate. Die Wohnung befindet sich im 4. Obergeschoss eines gepflegten Mehrfamilienhauses und ist bequem über einen Aufzug erreichbar.

Die Wohnung ist sofort bezugsfrei und wird komplett möbliert vermietet. Sie eignet sich ideal für Berufstätige, Pendler, Expats oder alle, die eine komfortable Wohnlösung suchen und ohne zusätzlichen Einrichtungsaufwand einziehen möchten.

Mit ihren zwei Balkonen von ca. 8 m² und 6 m² bietet sie zusätzlichen Wohnkomfort und angenehme Möglichkeiten zum Entspannen im Freien. Der großzügige Wohn- und Essbereich verfügt über eine Schlafcouch für zwei Personen, einen Esstisch mit Platz für bis zu acht Personen, einen Fernseher sowie eine kleine Bibliothek mit deutschen und englischen Büchern.

Im Schlafzimmer befinden sich ein Bett mit den Maßen 160 x 200 cm sowie ein großer Kleiderschrank. Darüber hinaus gibt es hier einen bequemen Ledersessel, der zum Entspannen einlädt, sowie eine Kommode für zusätzlichen Stauraum.

Die Küche ist vollständig ausgestattet und bietet alles, was für den täglichen Gebrauch benötigt wird. Neben einer Einbauküche mit Herd, Kochfeld, Geschirrspülmaschine sowie einem Kühl-Gefrierschrank gehören auch Besteck, Geschirr, Töpfe, Messer und weitere Küchenutensilien zur Ausstattung. Das Badezimmer verfügt über eine Badewanne mit Duschmöglichkeit sowie einen Waschtrockner.

Da die Wohnung zum großzügigen Innenhof gelegen ist ist die Wohnung, trotz ihrer zentralen Lage, überraschend ruhig.

Kosten für Stromverbrauch (in haushaltsüblicher Menge) und Internet sind in der Pauschalmiete bereits enthalten.

Ausstattung

Es besteht die Möglichkeit in der hauseigenen Tiefgarage einen Stellplatz anzumieten. Der Preis hierfür liegt bei monatlich 85€.

Weitere Ausstattung:

Balkon, Aufzug, Vollbad, Duschbad, Einbauküche

Sonstiges

Besichtigungen sind sowohl persönlich als auch online möglich.

Lage

Die Wohnung befindet sich in einer der gefragtesten Lagen Mannheims und überzeugt durch ihre hervorragende Infrastruktur.

Ein Supermarkt befindet sich direkt im Haus, die Einkaufsstraße Planken ist in nur etwa drei Gehminuten erreichbar. Der Mannheimer Hauptbahnhof liegt rund zehn Gehminuten entfernt, während sowohl der Neckar als auch der Luisenpark in etwa fünf Minuten zu Fuß erreichbar sind. Zahlreiche Restaurants, Cafés, Einkaufsmöglichkeiten und öffentliche Verkehrsmittel befinden sich in unmittelbarer Umgebung und sorgen für eine hohe Lebensqualität.

Infrastruktur:

Apotheke, Lebensmittel-Discount, Allgemeinmediziner, Kindergarten, Grundschule, Hauptschule, Realschule, Gymnasium, Gesamtschule, Öffentliche Verkehrsmittel

Exposé - Energieausweis

Energieausweistyp	Verbrauchsausweis
Erstellungsdatum	ab 1. Mai 2014
Endenergieverbrauch	144,00 kWh/(m ² a)
Energieeffizienzklasse	E

Exposé - Galerie



Wohnzimmer

Exposé - Galerie



Wohnzimmer



Wohnzimmer

Exposé - Galerie



Wohnzimmer



Essbereich im Wohnzimmer

Exposé - Galerie



Schlafzimmer



Schlafzimmer

Exposé - Galerie



Schlafzimmer



Balkon am Schlafzimmer

Exposé - Galerie



Details - Schlafzimmer



Balkon am Wohnzimmer

Exposé - Galerie



Badezimmer



Badezimmer

Exposé - Galerie



Küche



Küche

Exposé - Galerie

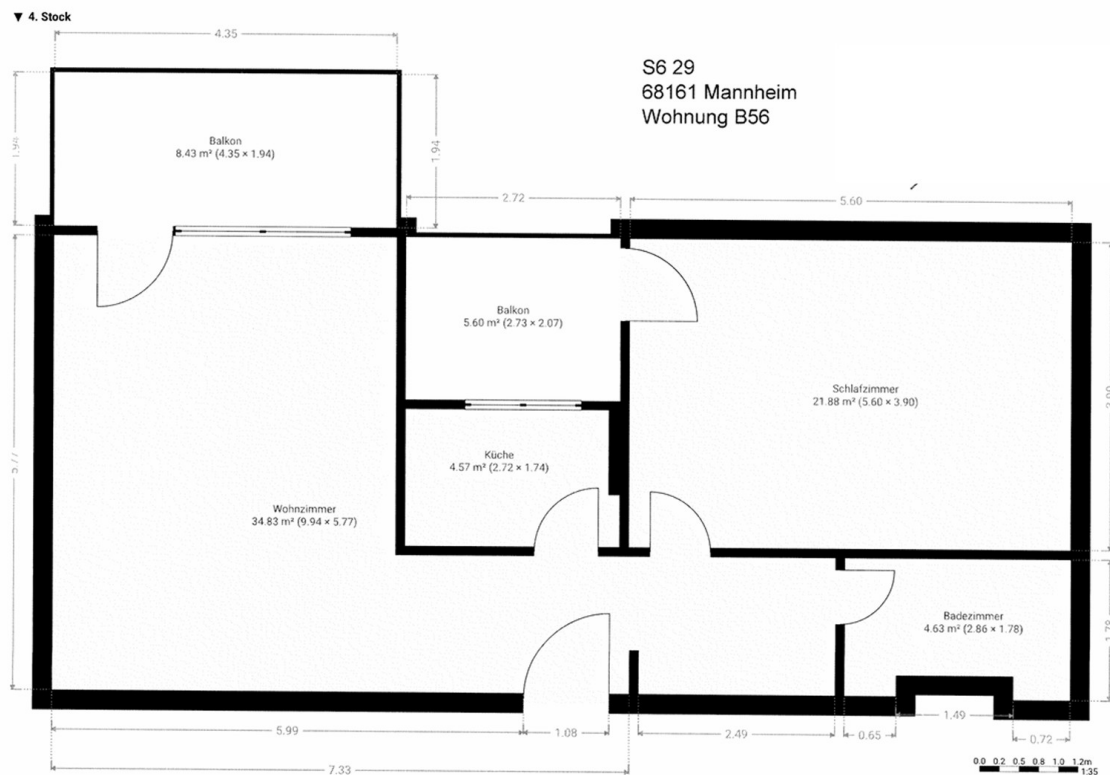


Details - Balkon



Sonnenuntergang vom Balkon

Exposé - Grundrisse



Grundriss