

Exposé

Reihenhaus in Monheim am Rhein

RMH Monheim Rheinnähe 133qm, 260qm Grund, Kamin



Objekt-Nr. OM-466107

Reihenhaus

Vermietung: **2.000 € + NK**

40789 Monheim am Rhein
Nordrhein-Westfalen
Deutschland

Baujahr	1995	Mietsicherheit	6.000 €
Grundstücksfläche	260,00 m ²	Übernahme	ab Datum
Etagen	2	Übernahmedatum	01.08.2026
Zimmer	4,00	Zustand	gepflegt
Wohnfläche	133,00 m ²	Schlafzimmer	3
Nutzfläche	50,00 m ²	Badezimmer	1
Energieträger	Gas	Garagen	1
Nebenkosten	250 €	Stellplätze	1
Heizkosten	100 €	Heizung	Fußbodenheizung
Summe Nebenkosten	350 €		

Exposé - Beschreibung

Objektbeschreibung

Solides, sehr helles RMH. Direkte Rheinnähe. 2 1/2 geschossig. Keller und Garage sowie Stellplatz vor der Garage. In der 1. Etage befindet sich das Bad mit Badewanne und Dusche. Das Haus hat eine offene Küche und einen Kamin.

Ausstattung

Alles in weiß, Bäder und Gäste WC. Küche vorhanden, wurde weiß gestrichen. Wohnzimmer ist weiß gefliest und verfügt über einen Kamin. Im 1. und 2. OG gibt es anthrazitfarbenen Teppichboden. Zimmertüren in weiss.

Fußboden:

Teppichboden, Fliesen

Weitere Ausstattung:

Terrasse, Garten, Keller, Vollbad, Einbauküche, Gäste-WC, Kamin

Sonstiges

Preisuntergrenze für schnell Entschlossene Käufer (ohne Bieterverfahren) 650.000€ FP.
Vermietung sehr gerne möglich.

Lage

Monheim a.R. liegt zwischen Düsseldorf und Köln, ca. 25 km in beide Städte und Flughäfen bzw. Bahnhof. In 15 Min. Entfernung gibt es die S-Bahn, die nach Ddf und Köln fährt in ca. 30 Min..

Infrastruktur:

Apotheke, Lebensmittel-Discount, Allgemeinmediziner, Kindergarten, Grundschule, Hauptschule, Realschule, Gymnasium, Gesamtschule, Öffentliche Verkehrsmittel

Exposé - Galerie



Exposé - Galerie



Exposé - Galerie



Exposé - Galerie



Exposé - Galerie



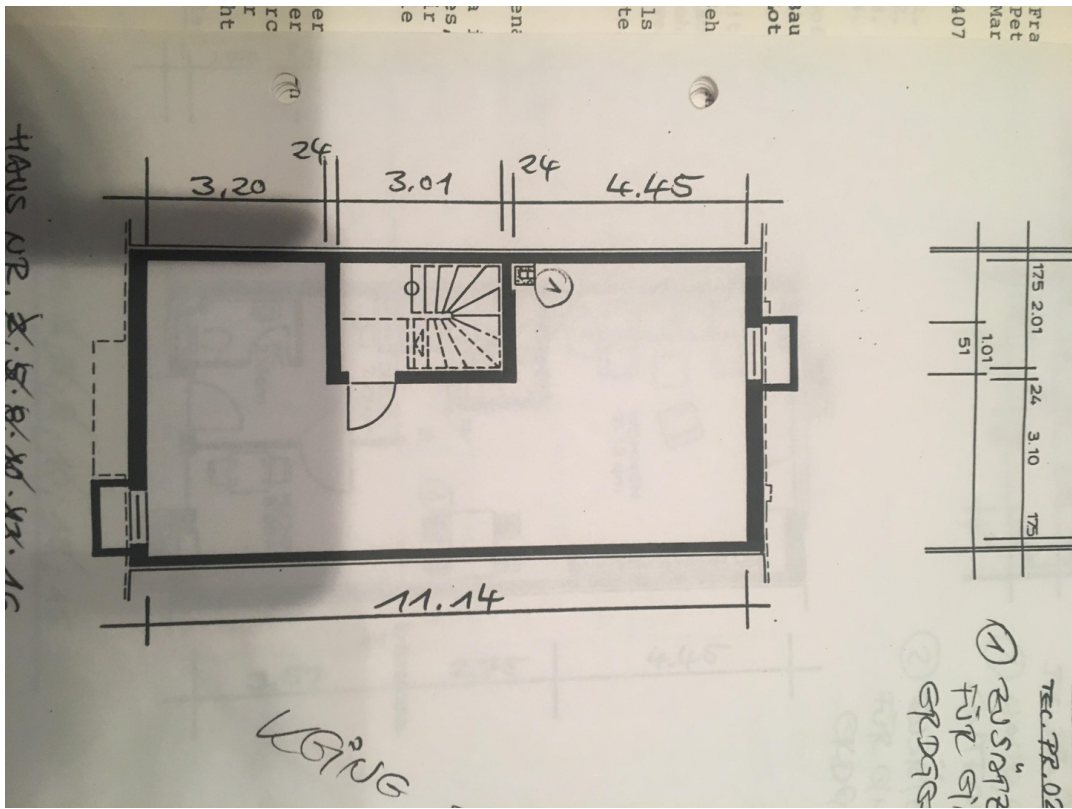
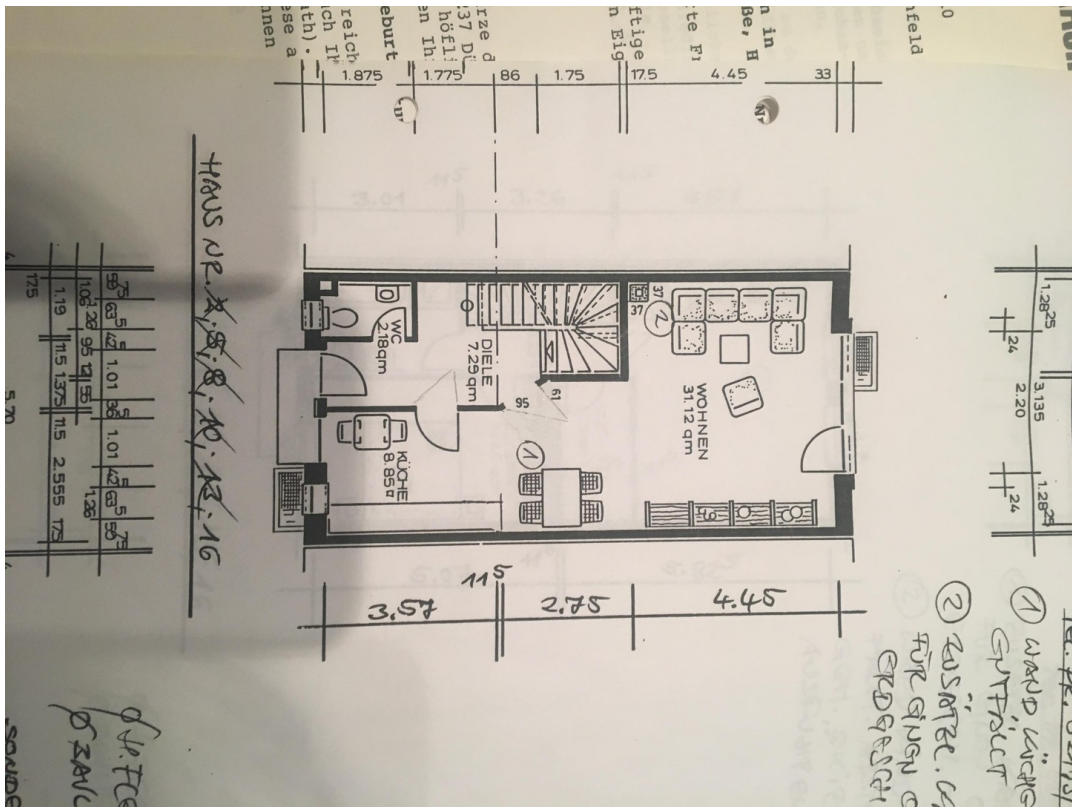
Exposé - Galerie



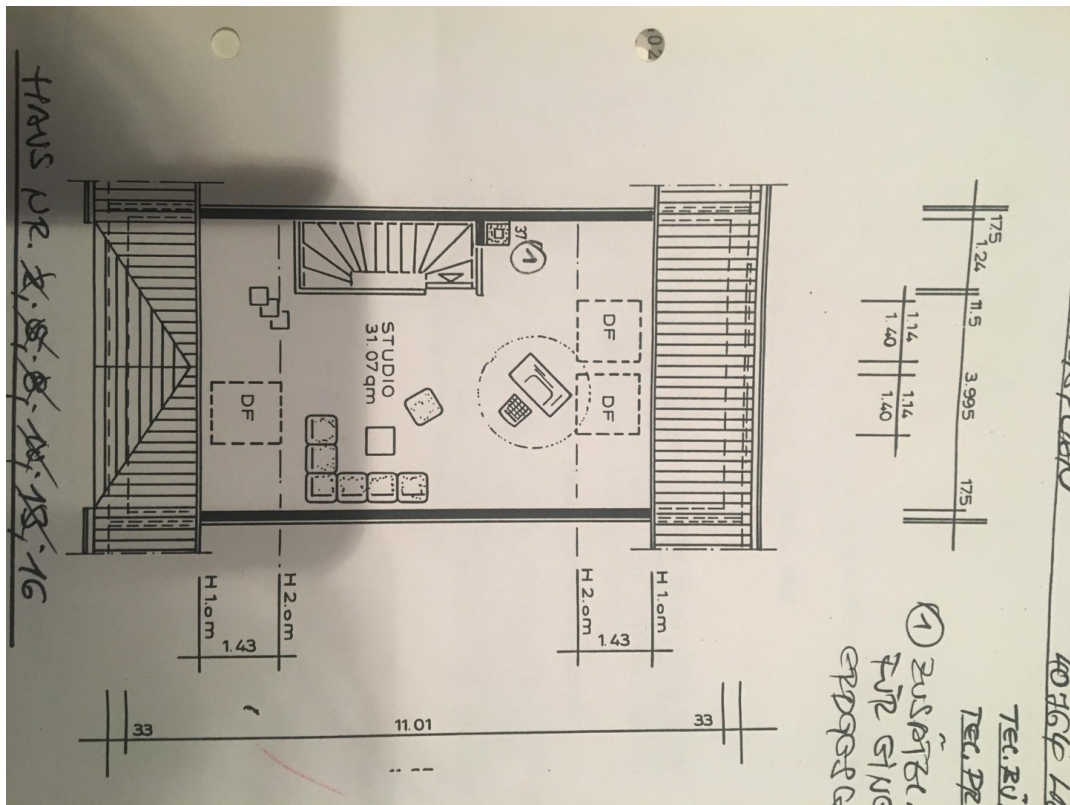
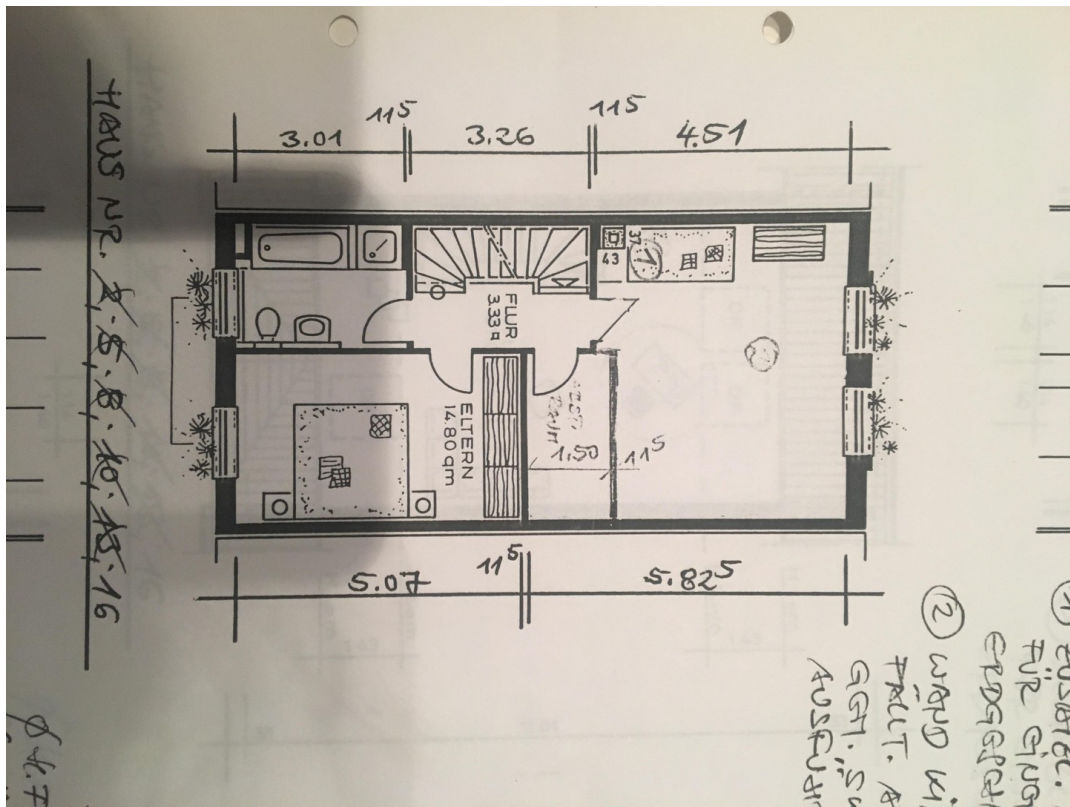
Exposé - Galerie



Exposé - Galerie



Exposé - Galerie



Exposé - Galerie

