

Exposé

Penthouse in Norderney

Sonnige Seniorenwohnung auf Norderney



Objekt-Nr. OM-466059

Penthouse

Vermietung: **1.200 € + NK**

Ansprechpartner:
Astrid Stuhlmann

Georgstraße 5
26548 Norderney
Niedersachsen
Deutschland

Baujahr	2023	Mietsicherheit	3.600 €
Etagen	4	Übernahme	Nach Vereinbarung
Zimmer	2,00	Zustand	Neuwertig
Wohnfläche	60,00 m ²	Schlafzimmer	1
Energieträger	Fernwärme	Badezimmer	1
Nebenkosten	90 €	Etage	4. OG
Heizkosten	60 €	Heizung	Zentralheizung
Summe Nebenkosten	150 €		

Exposé - Beschreibung

Objektbeschreibung

Schöne Seniorenwohnung in der Seniorenresidenz Marienresidenz

Die Wohnung ist barriere- und rollstuhlgerecht. In die 4. Etage kommt man nur mit dem Liftschlüssel.

In der 4. Etage befinden sich drei Penthousewohnungen.

Großer Wohn- und Essbereich mit Einbauküche, sehr kleines Schlafzimmer.

Die Wohnung ist 50m² groß und verfügt über eine 20m² große Dachterrasse. Perfekt für eine Einzelperson.

Das schöne Badezimmer mit Tageslicht verfügt über einen großen Duschbereich. Im Flur ist Platz für Waschmaschine und Wäschetrockner.

Die Wohnung ist sowohl barriere- wie auch rollstuhlgerecht.

Spätere Betreuung in der Wohnung wäre auch möglich.

Ausstattung

Hochmoderne, helle und geschmackvolle Seniorenwohnung.

Fußboden:

Laminat, Fliesen

Weitere Ausstattung:

Dachterrasse, Aufzug, Einbauküche, Barrierefrei

Sonstiges

Erster Wohnsitz notwendig, Mindestalter 65 Jahre oder ggf. mit Betreuungsgrad.

Das Schlafzimmer ist sehr klein und ein Doppelbett passt nicht rein. Deshalb habe ich es bewusst für eine Person ausgeschrieben.

Lage

Die Wohnung liegt direkt schräg gegenüber dem Badehaus und die Fußgängerzone ist 2min entfernt. Ebenfalls die Bushaltestelle.

Zone 1, die beste Lage auf Norderney.

Infrastruktur:

Apotheke, Lebensmittel-Discount, Allgemeinmediziner, Öffentliche Verkehrsmittel

Exposé - Energieausweis

Energieausweistyp	Bedarfsausweis
Erstellungsdatum	ab 1. Mai 2014
Endenergiebedarf	111,60 kWh/(m ² a)
Energieeffizienzklasse	D

Exposé - Galerie



Blick von Dachterrasse 4.OG

Exposé - Galerie



barrierefreie Dusche



Badezimmer mit Tageslicht

Exposé - Galerie



Wohnzimmer kurz vor dem Einzug



Blick auf die Küche

Exposé - Galerie



Pantryküche im Wohnzimmer



kein Platz für ein Doppelbett!

Exposé - Galerie

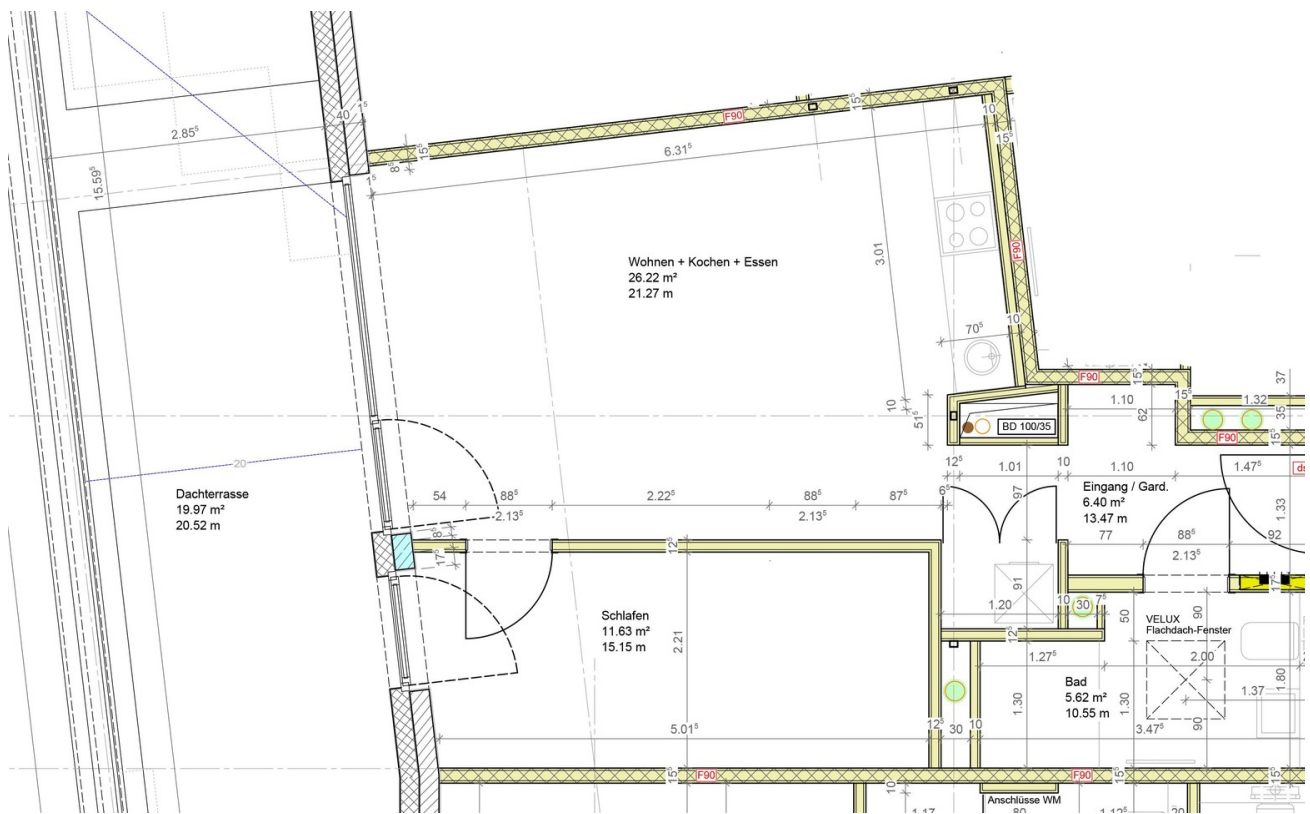


Abstellkammer für Waschmaschin



Zugang zum Gebäude

Exposé - Grundrisse



Grundriss Penthousewohnung