

Exposé

Wohnung in Bensheim

Charmante Wohnung - Zentral mit Blick auf die Rheinebene



Objekt-Nr. **OM-465949**

Wohnung

Vermietung: **755 € + NK**

Ansprechpartner:
Phillip

Odenwaldstraße 11-13
64625 Bensheim
Hessen
Deutschland

Baujahr	1968	Übernahmedatum	01.09.2026
Etagen	1	Zustand	gepflegt
Zimmer	2,00	Schlafzimmer	2
Wohnfläche	54,00 m ²	Badezimmer	1
Energieträger	Öl	Etage	5. OG
Summe Nebenkosten	200 €	Stellplätze	1
Mietsicherheit	1.510 €	Heizung	Zentralheizung
Übernahme	ab Datum		

Exposé - Beschreibung

Objektbeschreibung

Diese helle und gut geschnittene 2-Zimmer-Wohnung befindet sich im 5. Stock eines gepflegten Mehrfamilienhauses mit Aufzug und bietet Wohnkomfort in zentraler Lage.

Dank der optimalen Anbindung sind Sie zu Fuß in nur 5 Minuten am Bahnhof, in der Innenstadt oder bei Einkaufsmöglichkeiten. Auch Schule, Kindergarten und ein Badesee sind schnell erreichbar – perfekt für Singles, Paare oder Pendler!

Die Wohnung verfügt über eine vorhandene Küche, eine Waschmaschine, einen gemütlichen Balkon mit Blick in die Rheinebene sowie einen praktischen Abstellplatz im Keller. Ein eigener Parkplatz ist ebenfalls im Mietpreis enthalten.

Bezugsfrei ab September 2026 – sichern Sie sich jetzt Ihr neues Zuhause in bester Lage! Nichtraucher ohne Haustiere werden bevorzugt.

Ausstattung

Fußboden:

Laminat, Fliesen

Weitere Ausstattung:

Balkon, Keller, Aufzug, Vollbad, Einbauküche

Lage

Infrastruktur:

Apotheke, Lebensmittel-Discount, Allgemeinmediziner, Kindergarten, Grundschule, Hauptschule, Realschule, Gymnasium, Gesamtschule, Öffentliche Verkehrsmittel

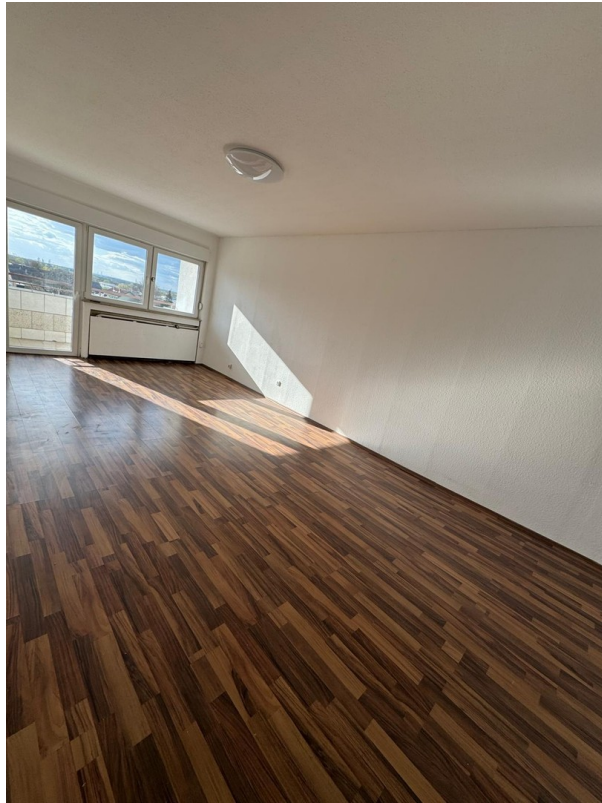
Exposé - Energieausweis

Energieausweistyp	Verbrauchsausweis
Erstellungsdatum	ab 1. Mai 2014
Endenergieverbrauch	117,00 kWh/(m ² a)
Energieeffizienzklasse	D

Exposé - Galerie



Exposé - Galerie



Exposé - Galerie



Exposé - Galerie



Exposé - Galerie



Exposé - Galerie



Exposé - Grundrisse

LEGENDE

DIELE	3,84	m ²
KÜCHE	4,82	m ²
BAD	5,13	m ²
ELTERN	12,63	m ²
WOHNEN	26,03	m ²
LOGGIA	1,32	m ²

c.a. 53,77 m²

*Wohnung
Odeonwaldstr.
11-12*

